

BUGEO	skala pionowa	Rzędna terenu: 96,64 m n.p.m.	Otwór nr 1
	1:100	Miejsce wykonania: Wołomin, ul. Kobyłkowska Data wykonania: 24.10.2012	

Obiekt: Budowa sieci kanalizacji deszczowej na terenie Osiedla Kobyłkowska i ul. Kobyłkowskiej w Wołominie

skala pionowa	Wyniki sondowania	Observacje wody i wilgotność gruntu	Stan gruntu	Głębokość m p.p.t.	Profil geologiczny	Opis gruntu
1			○	1,0	[diagonal lines]	Nasyp niekontrolowany (Nn) (piasek średnioziarnisty+ piasek próchniczny+gruz+glina piaszczysta)
	○		1,4	Piasek drobnoziarnisty, zagliniony (Pd zagl.), brązowo-żółty		
2			○/●	2,1	[cross-hatch]	Piasek gliniasty (Pg), szaro-brązowy, 0/1
3			○	3,0	[cross-hatch]	Piasek gliniasty (Pg), c.szary, 0/0
4						
5						
6						
7						
8						

Wyniki sondowania	Rzędna terenu: 96,65 m n.p.m. Miejsce wykonania: Wołomin, ul. Kobyłkowska Data wykonania: 24.10.2012	Otwór nr 2
-------------------	--	------------

skala pionowa	Wyniki sondowania	Observacje wody i wilgotność gruntu	Stan gruntu	Głębokość m p.p.t.	Profil geologiczny	Opis gruntu
1			○	0,6	[diagonal lines]	Płyty chodnikowe na nasypie niekontrolowanym (Nn) (piasek średnioziarnisty+żużel+piasek próchniczny)
2			○	1,9	[diagonal lines]	Nasyp niekontrolowany (Nn) (piasek średnioziarnisty+ grunt próchniczny)
			○	2,4	[diagonal lines]	Nasyp niekontrolowany (Nn) (piasek średnioziarnisty+grunt próchniczny)
3			○	3,3	[diagonal lines]	Nasyp niekontrolowany (Nn) (piasek średnioziarnisty+ glina piaszczysta)
			●	3,6	[cross-hatch]	Piasek gliniasty (Pg), brązowy, 2/2
4			○	4,9	[cross-hatch]	Piasek gliniasty (Pg), szary, 0/0
5			○	6,0	[diagonal lines]	Piasek pylasty (Pπ), szary
6						
7						
8						

Za zgodność z oryginałem

PROJEKTANT  
inż. Tomasz Góral  
UPRAWNIENIA BUDOWLANE DO PROJEKTOWANIA  
BEZ OGRANICZEŃ  
w specjalności instalacyjnej w zakresie sieci, instalacji i urządzeń: wodociągowych i kanalizacyjnych, ciepłych, wentylacyjnych i gazowych  
Nr ewid. Wa-24304

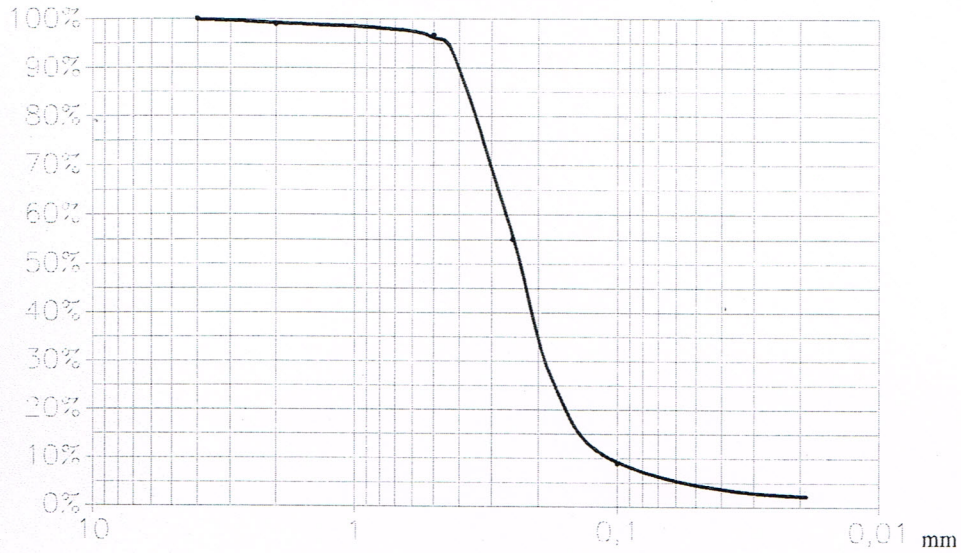
opracował

*[Signature]*

## WYKRESY UZIARNIENIA GRUNTÓW SYPKICH

Temat: Budowa sieci kanalizacji deszczowej na terenie osiedla Kobyłkowska i w ulicy Kobyłkowska w Wołominie

Otwór badawczy nr 2 gł. 4,8 m p.p.t.



Rodzaj gruntu: piasek drobnoziarnisty+pył

Za zgodność  
z oryginałem

PROJEKTANT  
Opracował: I. Kozłowski, Tomasz Grot  
UPRAWIENIENIA BUDOWLANE DO PROJEKTOWANIA  
BEZ OGRANICZEN  
w specjalności Instalacyjnej w zakresie sieci, instalacji i urządzeń  
wodociągowych, kanalizacyjnych, ciepłowniczych, wentylacyjnych i gazowych  
Nr. 10001, We-2-4-01