

USŁUGI GEODEZYJNE
Zbigniew Szczuchura
05-230 Kobylka ul. Ks. Marcina Zabalskiego 108
tel. 0-601-34-74-01
NIP 125-049-16-14, REGON 011308821

**MAPA SYTUACYJNO-WYSOKOŚCIOWA
DLA CEŁÓW PROJEKTOWYCH**

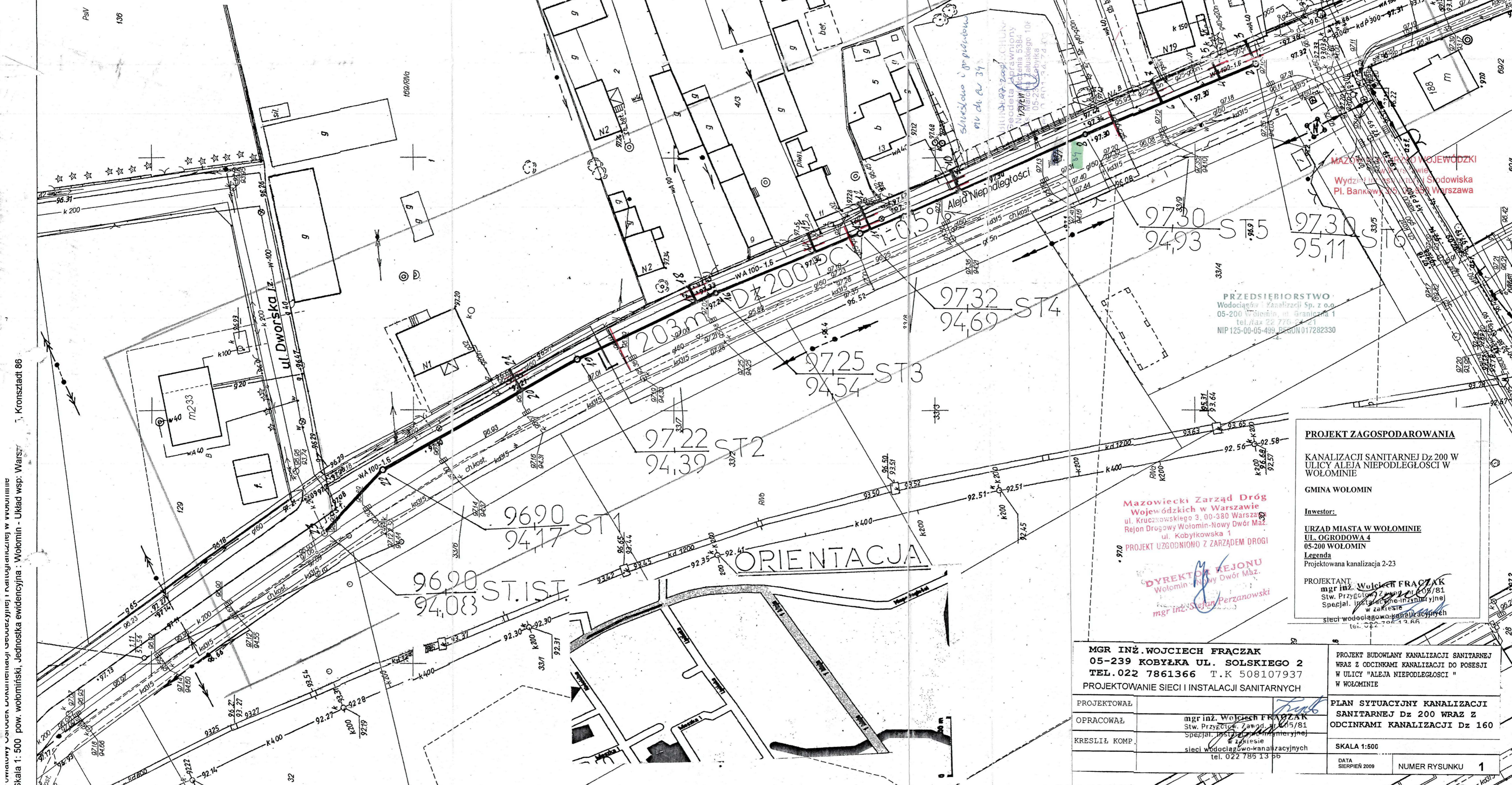
Terenu położonego m. Wołomin, obr. 51
m. Al. Niepodległości, działki 2411
Skala 1:500 sekcja 19.24.924.

Mapa oznaczona w zakresie kolorem została zaktualizowana pomiarem sytuacyjno-wysokościowym i inwentaryzacja urządzeń podziemnych w miejscu 9.24.924. 2008.
Na terenie przedstawionym na niniejszej mapie może występować dodatkowe uzbrojenie podziemne nie posiadające dokumentacji w instytucjach branżowych i nie dające się wykryć aparaturą.
Mapa niniejsza może służyć do opracowania projektu technicznego i uzgodnienia w Zespole Uzgodnień Dokumentacji.

L.Dz. 13.333/2008

ZDANIENIA WYKAZA
Geodeta Uprawniony
Nr. 1250/2008
ul. Ks. Marcina Zabalskiego 108
05-230 Kobylka
tel. 0-601-34-74-01

STAROSTWO POWIATU WOŁOMIENSKIEGO
Powiatowy Ośrodek Dokumentacji
Geodezyjnej i Kartograficznej w Wołominie
W obszarze oznaczonym linią
dokonano aktualizacji treści mapy zasadniczej
dokumenty z popkarcu przysłał do Zarządu
powiatowego w dniu
i zarejestrowano pod nr
125-14403
Niniejsza mapa może służyć do celów projektowych
Wołomin, dn. 2008



PROJEKT ZAGOSPODAROWANIA
KANALIZACJI SANITARNEJ Dz 200 W
ULICY ALEJA NIEPODLEGŁOŚCI W
WOŁOMINIE
GMINA WOŁOMIN
Inwestor:
URZĄD MIASTA W WOŁOMINIE
UL. OGRODOWA 4
05-200 WOŁOMIN
Legenda
Projektowana kanalizacja 2-23
PROJEKTANT
mgr inż. Wojciech FRĄCZAK
Stw. Przygot. Zaw. 06/81
Specjal. Instal. i Inżynierijnej
w zakresie
sieci wodociągowo-kanalizacyjnych
tel. 022 785 13 56

Mazowiecki Zarząd Dróg
Wojewódzkich w Warszawie
ul. Kruczkowskiego 3, 00-380 Warszawa
Rejon Drogowy Wołomin-Nowy Dwór Maz.
ul. Kobylkowska 1
PROJEKT UZGODNIONO Z ZARZĄDEM DRÓGI

DYREKTOR REJONU
Wołomin-Nowy Dwór Maz.
mgr inż. Stefan Perzanowski

MGR INŻ. WOJCIECH FRĄCZAK 05-239 KOBYLKA UL. SOLSKIEGO 2 TEL. 022 7861366 T.K 508107937 PROJEKTOWANIE SIECI I INSTALACJI SANITARNYCH		PROJEKT BUDOWLANY KANALIZACJI SANITARNEJ WRAZ Z ODCINKAMI KANALIZACJI DO POSESJI W ULICY "ALEJA NIEPODLEGŁOŚCI" W WOŁOMINIE	
PROJEKTOWAŁ		PLAN SYTUACYJNY KANALIZACJI SANITARNEJ Dz 200 WRAZ Z ODCINKAMI KANALIZACJI Dz 160	SKALA 1:500
OPRACOWAŁ	mgr inż. Wojciech FRĄCZAK Stw. Przygot. Zaw. 06/81 Specjal. Instal. i Inżynierijnej w zakresie		DATA SIERPIEŃ 2009
KRESLIŁ KOMP.	sieci wodociągowo-kanalizacyjnych tel. 022 785 13 56		NUMER RYSUNKU 1

Urządowy Zespół Dokumentacji Geodezyjnej i Kartograficznej w Wołominie
Skala 1:500 pow. wołomiński, Jednostka ewidencyjna: Wołomin - Układ wsp. Warszawa 86