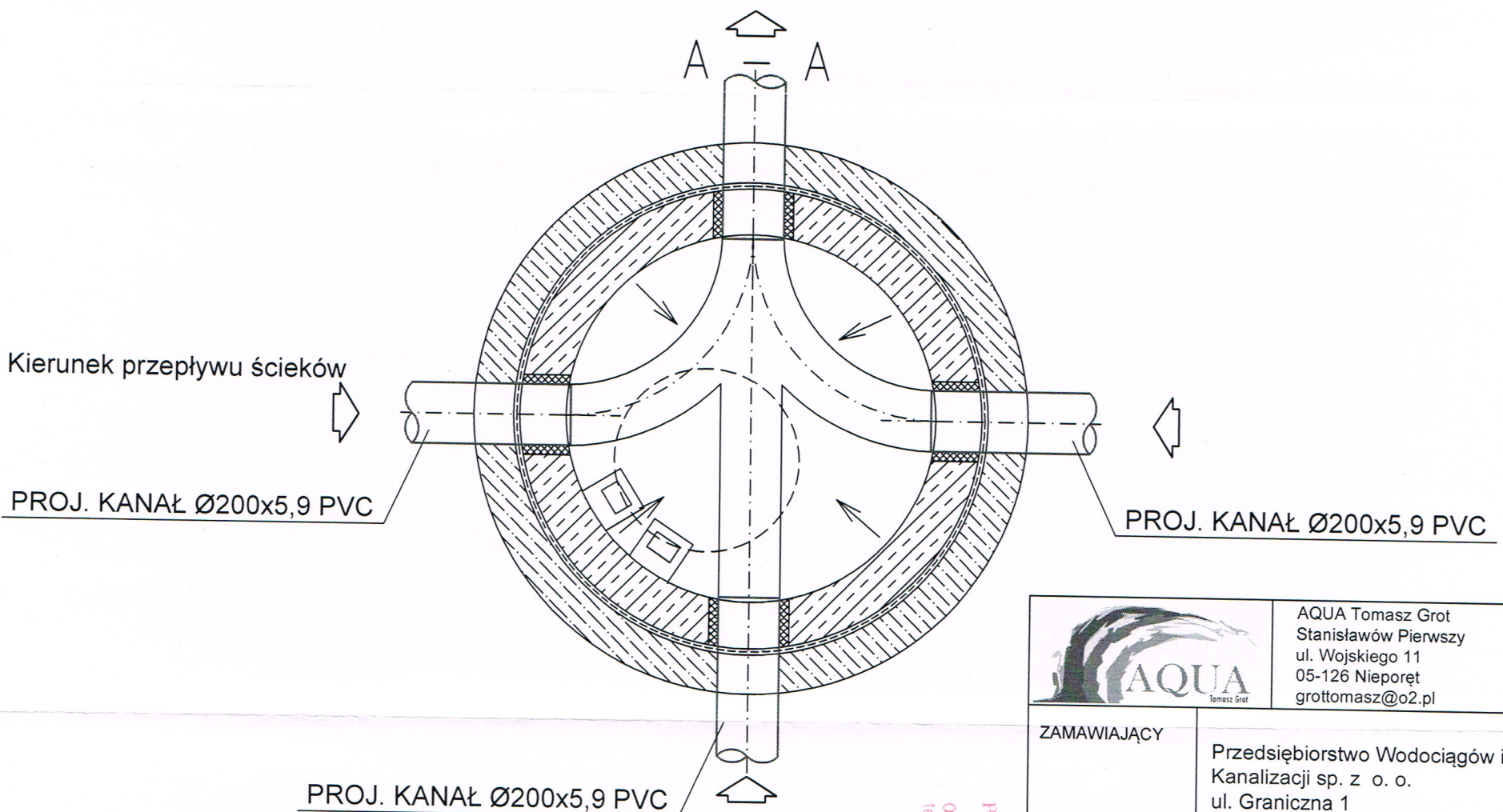
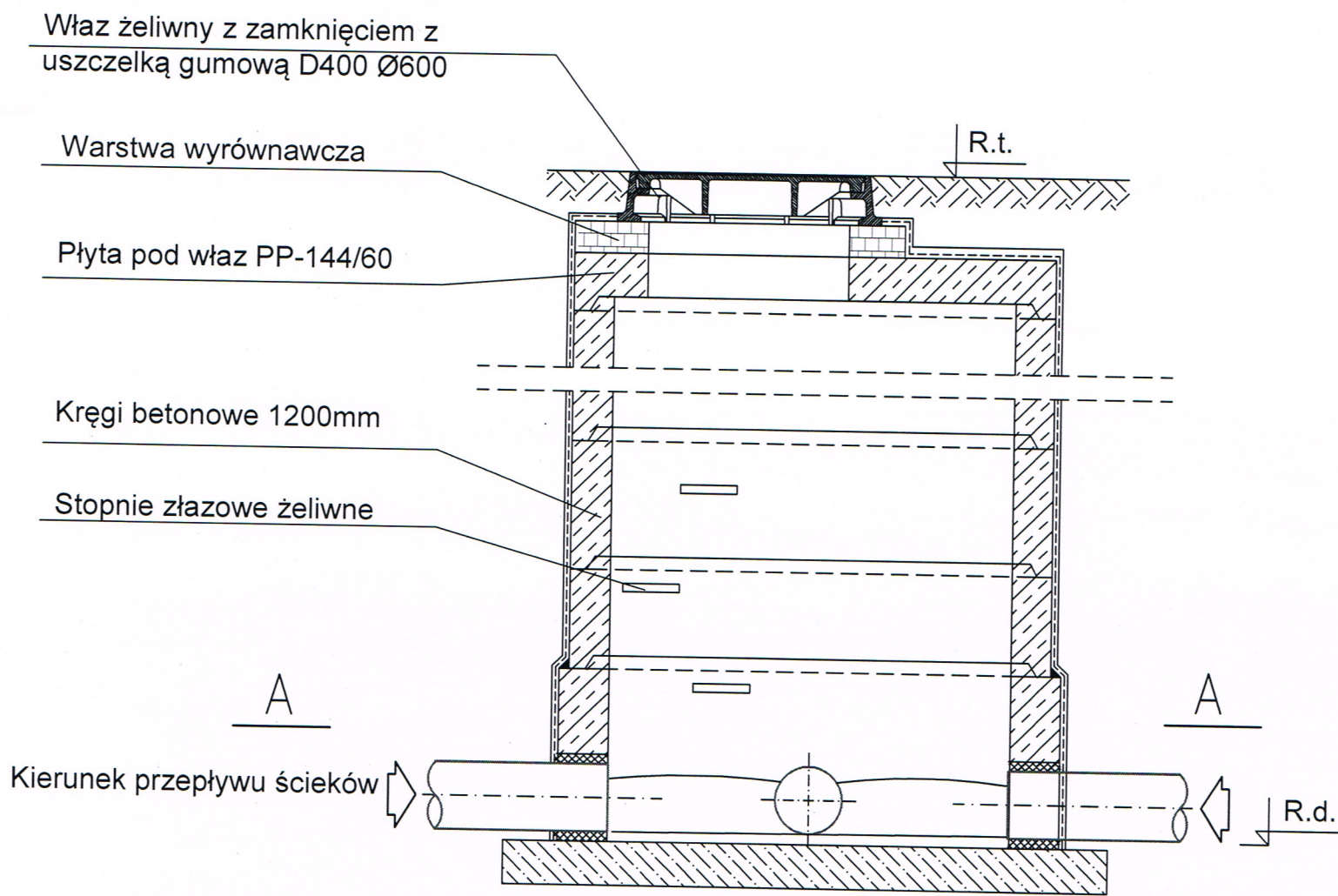

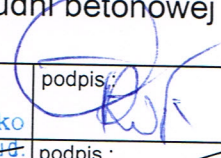
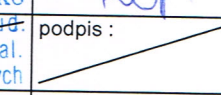


Schemat Studni betonowej Ø1200



Nr Studni	Kierunek dopływu	Typ	DN [mm]	R.t. [m.n.p.m.]	R.d. [m.n.p.m.]	Gł. [m]	Uwagi
S1	prawy	Studnia Betonowa	1200	96,84	94,20	2,64	
S2	lewy	Studnia Betonowa	1200	96,80	94,24	2,56	
S3	prawy	Studnia Betonowa	1200	96,95	94,30	2,65	
S4	lewy	Studnia Betonowa	1200	97,00	94,31	2,69	
S6	prawy	Studnia Betonowa	1200	96,80	95,19	1,61	

ST. AROSTWO
 POWIATOWE W WOŁOMIŃ
 Wydział Budownictwa
 05-200 Wołomin, ul. Przemysłowa 2
 tel. 787-43-01 w 1107-1118 11-1

 AQUA Tomasz Grot Stanisławów Pierwszy ul. Wojskiego 11 05-126 Nieporęt grottomasz@o2.pl		
ZAMAWIAJĄCY	Przedsiębiorstwo Wodociągów i Kanalizacji sp. z o. o. ul. Graniczna 1 05 – 200 Wołomin	Umowa NR : 13/6/2013
OBIEKT:	Projekt budowlany sieci kanalizacji sanitarnej wraz z urządzeniem kanalizacji sanitarnej w ulicy Kościelnej w działkach nr ewidencyjne 125/21, 125/22 obr. 24, 112/5, 112/6 obr. 25, 1/2, 1/3 obr. 31 w Wołominie	Stadium : Projekt Budowlany
NAZWA RYSUNKU	Schemat typowej studni betonowej Ø1200	
PROJEKTANT	inż. Tomasz Grot Wa - 243/01	podpis: 
SPRAWDZAJĄCY	inż. Grażyna Danuta Ośko i kier. rob. bud. graniczeń w specjalności instal. w zakresie sieci sanitarnych	podpis: 
MIEJSCOWOŚĆ DATA	Stanisławów Pierwszy Marzec 2013 r.	Technologia
SKALA	1:20	NR. RYS. 4.0

000005