

# Schemat włączenia odgańlenia do studni betonowej Ø1200 S1

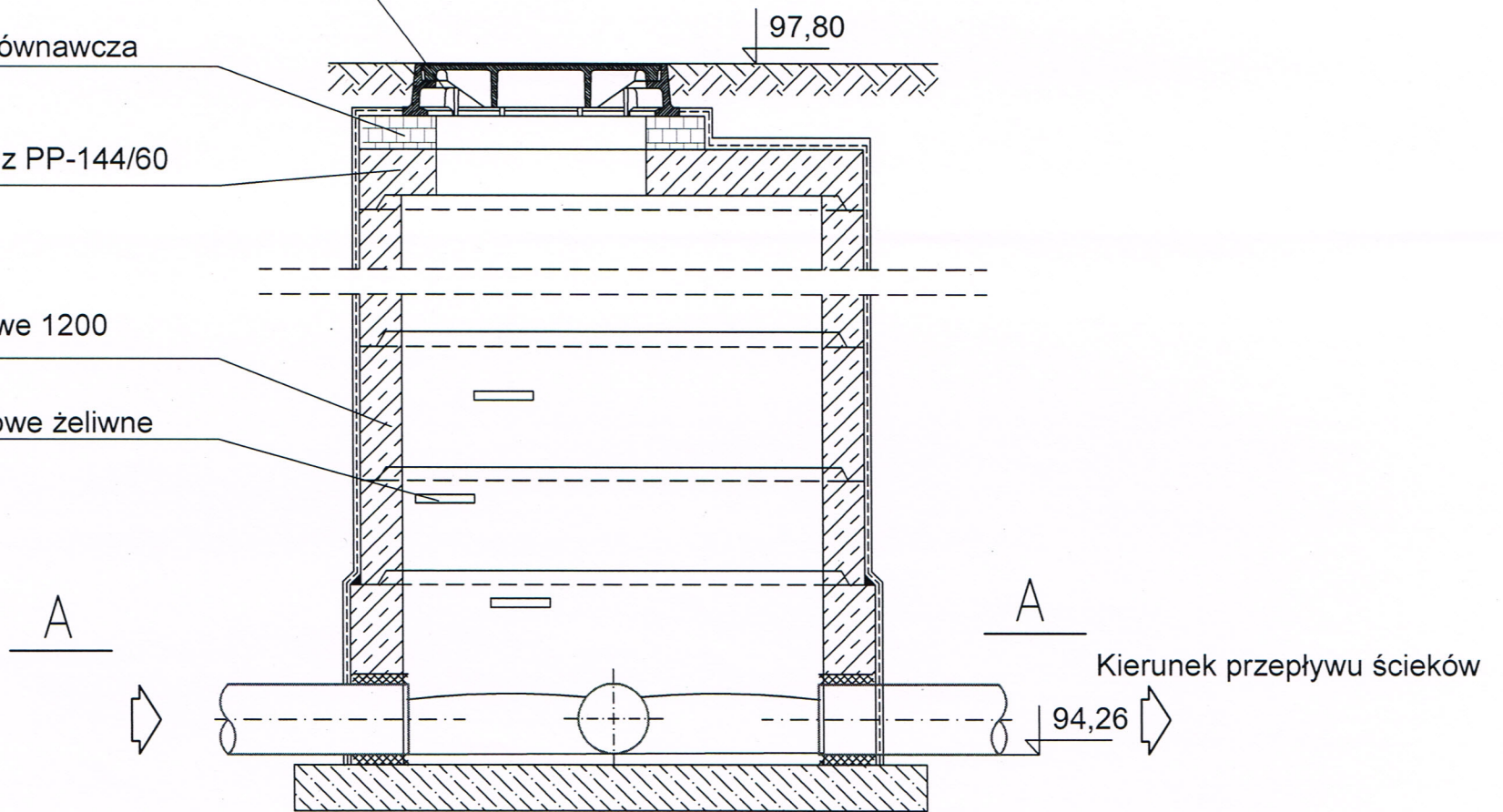
Właz żeliwny wentylowany D400 Ø600  
z zamkiem i uszczelką gumową

Warstwa wyrównawcza

Płyta pod właz PP-144/60

Kręgi betonowe 1200

Stopnie złączowe żeliwne

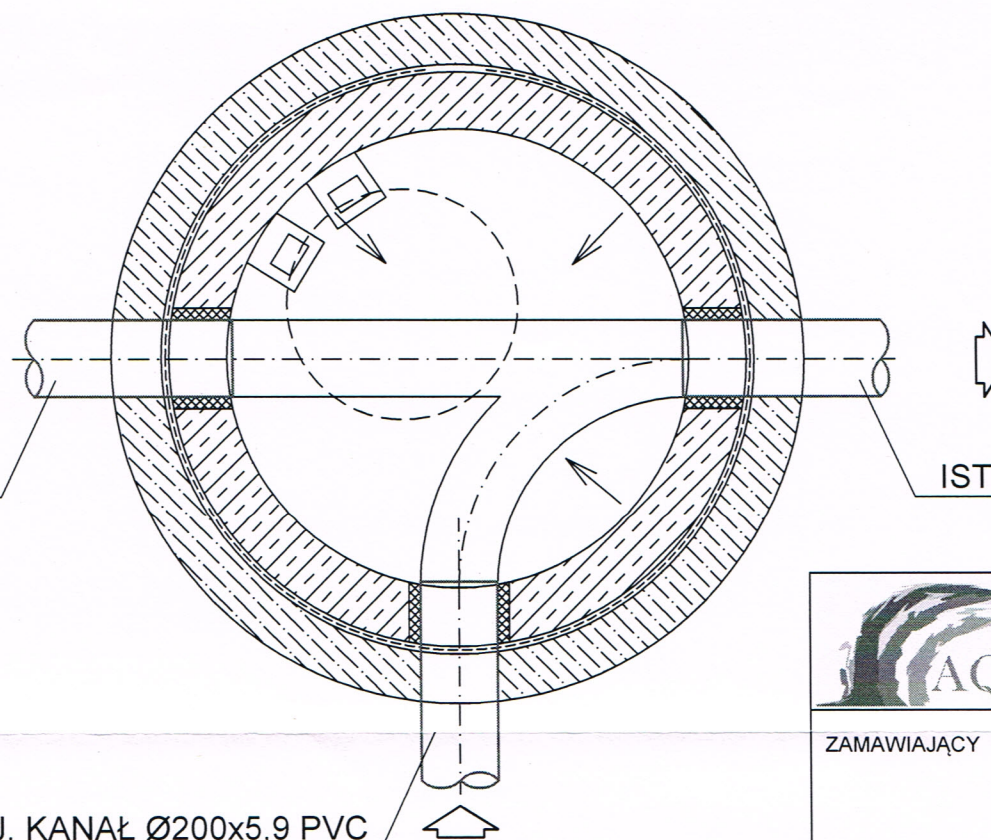


A - A


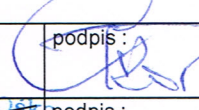
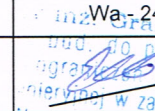
Kierunek przepływu ścieków

ISTN. KANAŁ Ø200x5,9 PVC

PROJ. KANAŁ Ø200x5,9 PVC



ISTN. KANAŁ Ø200x5,9 PVC

		AQUA Tomasz Grot Stanisławów Pierwszy ul. Wojskiego 11 05-126 Nieporęt grottomasz@o2.pl	
ZAMAWIAJĄCY	Przedsiębiorstwo Wodociągów i Kanalizacji sp. z o. o. ul. Graniczna 1 05 – 200 Wołomin	Umowa NR : 9/2/2013	
OBIEKT:	Projekt budowlany sieci kanalizacji sanitarnej wraz z urządzeniami kanalizacji sanitarnej w ulicy Kolejowej w działce nr ewidencyjny 207 obręb 09 i w ulicy Nadrzecznej w działkach nr ewidencyjny 112,113, 114 obręb 09 w m. Zagościńciec w gminie Wołomin.	Stadium : Projekt Budowlany	
NAZWA RYSUNKU	Schemat typowej studni betonowej Ø1200 - S 1		
PROJEKTANT	inż. Tomasz Grot Wa - 243/01	podpis : 	
SPRAWDZAJĄCY	inż. Grażyna Danuta Ciek inżynier w specjalności instalacyjnej w zakresie sieci sanitarnych	podpis : 	
MIEJSCOWOŚĆ DATA	Stanisławów Pierwszy Marzec 2013 r.	Technologia	
SKALA	1:20	NR. RYS.	<b>4.0</b>

STAROSTWO  
POWIATOWE W WOŁOMINIE  
Wydział Budownictwa  
05-200 Wołomin, ul. Prądzińskiego 3  
tel. 787-43-011 w 106 107 110 114

000026

# Schemat włączenia odgałęzienia do studni betonowej Ø1200 S8

Właz żeliwny wentylowany D400 Ø600 z zamkiem i uszczelką gumową

Warstwa wyrównawcza

Płyta pod właz PP-144/60

Kręgi betonowe 1200

Stopnie złączowe żeliwne

Kierunek przepływu ścieków

97,10


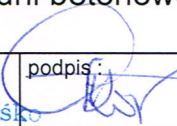
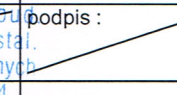
95,70

A - A

Kierunek przepływu ścieków

PROJ. KANAŁ Ø200x5,9 PVC

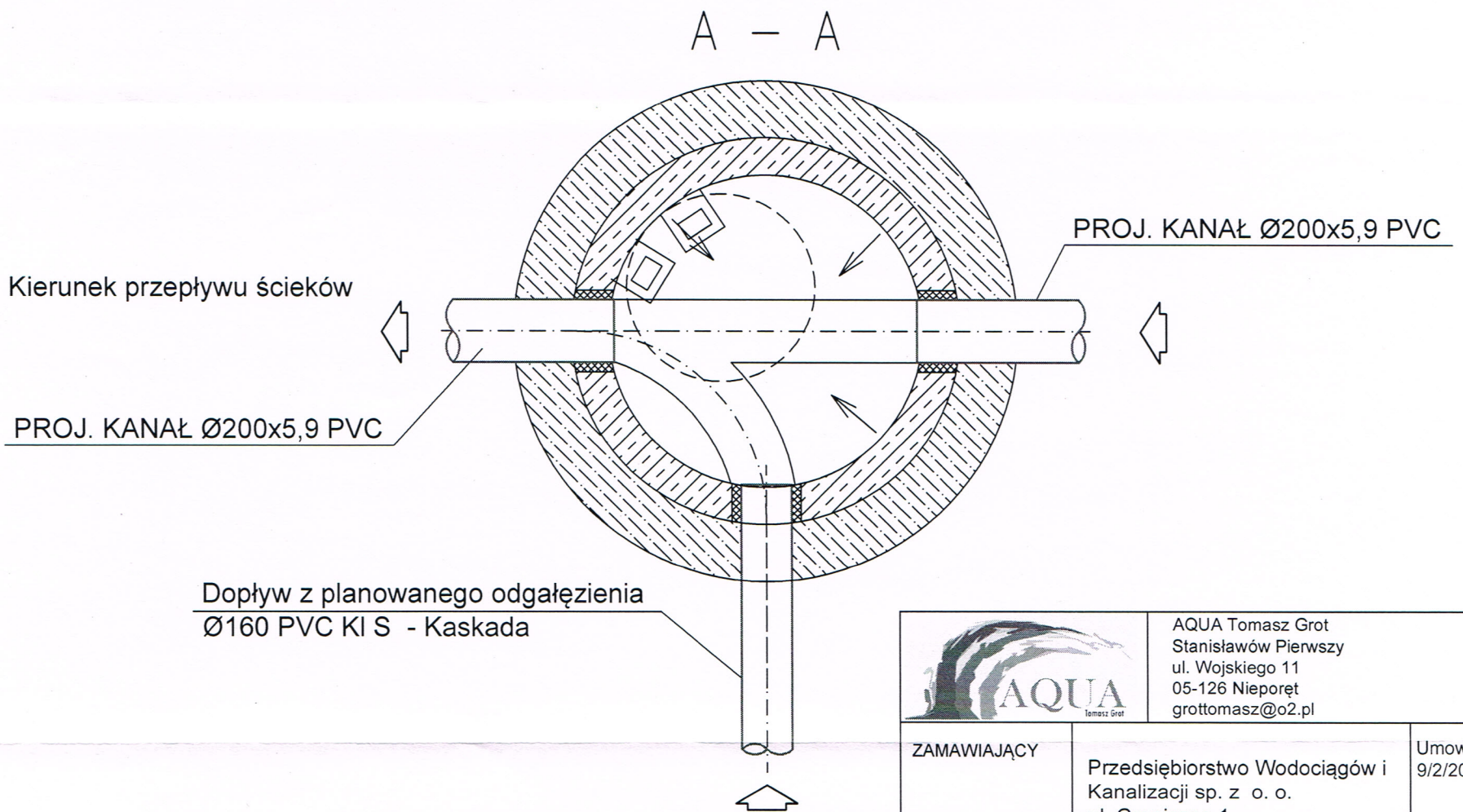
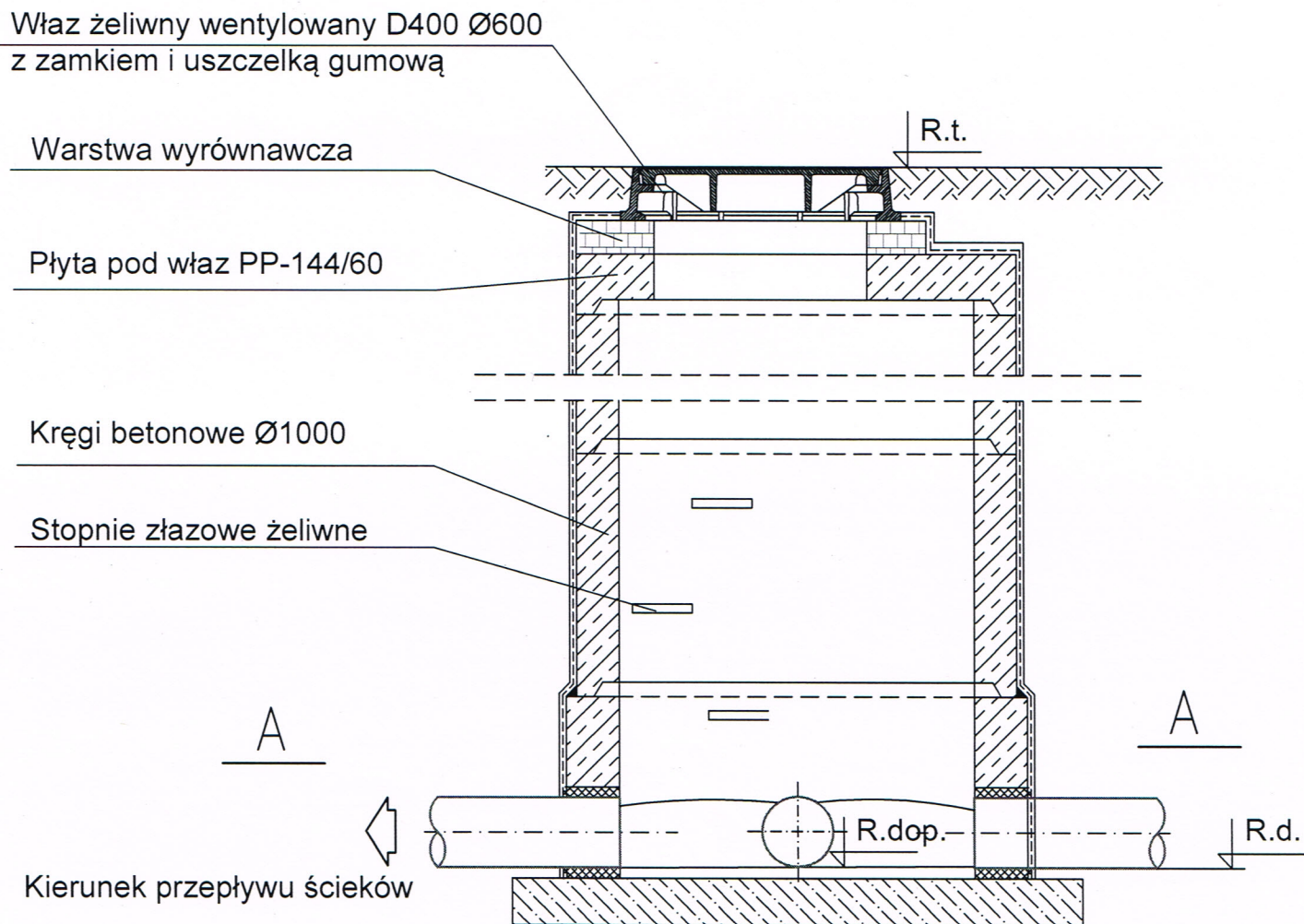
Dopływ z planowanego odgałęzienia  
Ø160 PVC KI S

		AQUA Tomasz Grot Stanisławów Pierwszy ul. Wojskiego 11 05-126 Nieporęt grottomasz@o2.pl	
ZAMAWIAJĄCY	Przedsiębiorstwo Wodociągów i Kanalizacji sp. z o. o. ul. Graniczna 1 05 – 200 Wołomin	Umowa NR : 9/2/2013	
OBIEKT:	Projekt budowlany sieci kanalizacji sanitarnej wraz z urządzeniami kanalizacji sanitarnej w ulicy Kolejowej w działce nr ewidencyjny 207 obręb 09 i w ulicy Nadrzecznej w działkach nr ewidencyjny 112,113, 114 obręb 09 w m. Zagościńciec w gminie Wołomin.	Stadium : Projekt Budowlany	
NAZWA RYSUNKU	Schemat typowej studni betonowej Ø1200 - S8		
PROJEKTANT	inż. Tomasz Grot Wa-243/01a Danuta Oska	podpis: 	
SPRAWDZAJĄCY	ogracjan w specjalności instal. w zakresie sieci sanitarnych	podpis: 	
MIEJSCOWOŚĆ DATA	Stanisławów Pierwszy Marzec 2013 r.	Technologia	
SKALA	1:20	NR. RYS.	<b>4.1</b>


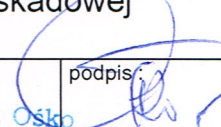
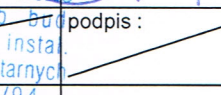
STAROSTWO  
 POWIATOWE W WOŁOMINIE  
 Wydział Budownictwa  
 05-200 Wołomin, ul. Prądzynskiego 3  
 tel 787-43-01 w 106, 107, 110, 114

000027

# Schemat włączenia odgałęzienia do studni betonowej kaskadowej Ø1000



Nr Studni	Kierunek dopływu	Typ	DN [mm]	Rt. [m.n.p.m.]	Rd. [m.n.p.m.]	R.dop [m]	Gł. [m]
S3	prawy	Studnia Betonowa	1000	97,27	94,69	95,16	2,58
S5	prawy	Studnia Betonowa	1000	97,00	95,12	95,12	1,88
S6	prawy	Studnia Betonowa	1000	97,02	95,22	95,22	1,80

		AQUA Tomasz Grot Stanisławów Pierwszy ul. Wojskiego 11 05-126 Nieporęt grottomasz@o2.pl	
ZAMAWIAJĄCY	Przedsiębiorstwo Wodociągów i Kanalizacji sp. z o. o. ul. Graniczna 1 05 – 200 Wołomin	Umowa NR : 9/2/2013	
OBIEKT:	Projekt budowlany sieci kanalizacji sanitarnej wraz z urządzeniami kanalizacji sanitarnej w ulicy Kolejowej w działce nr ewidencyjny 207 obręb 09 i w ulicy Nadrzecznej w działkach nr ewidencyjny 112,113, 114 obręb 09 w m. Zagościńcach w gminie Wołomin.	Stadium : Projekt Budowlany	
NAZWA RYSUNKU	Schemat studni kaskadowej betonowej Ø1000		
PROJEKTANT	inż. Tomasz Grot Wa-243/01	podpis: 	
SPRAWDZAJĄCY	inż. Danuta Oska Wa-507/04 i Wa-995/94	podpis: 	
MIEJSCOWOŚĆ DATA	Stanisławów Pierwszy Marzec 2013 r.	Technologia	
SKALA	1:20	NR. RYS.	5.0

ST. ARKOSTWO  
 WYDZIAŁ BUDOWNICTWA  
 W WOŁOMINIE  
 ul. Pradzińskiego 3  
 05-200 Wołomin, tel. 787-43-01 w. 106, 107, 110, 114

000028