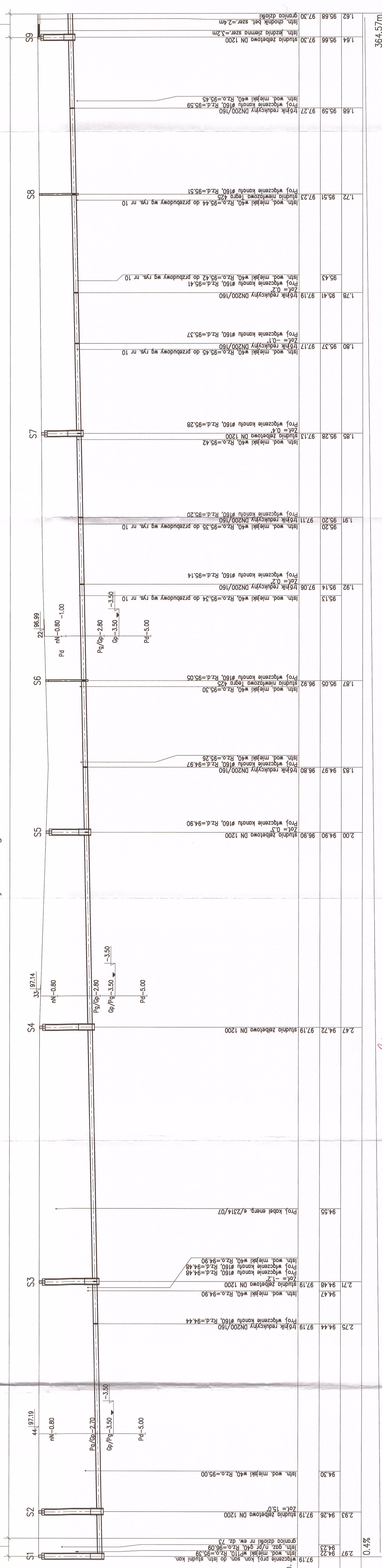


jezdnia asfaltowa
ul. Kwitnoga dz. nr ew. 73

jezdnia gruntowa ul. Poranek dz. nr ew. 99

chodnik betonowy
ul. Poranek dz. nr ew. 97/42



| POZIOM PORÓWNAWCZY | 85.00 m n.p.m | DN 200 WAWIN X - Stream (SN8) L=60.00m | DN 200 PVC "S" L=64.86m | DN 200 PVC "S" L=234.12m |
|------------------------|--|--|--------------------------|--------------------------|
| RZĘDNA TERENU ISTN. | 2.97 | 82.05 | 82.05 | 82.05 |
| RZĘDNA DNA KANAŁU | 94.22 | 64.86 | 64.86 | 64.86 |
| ZAGŁĘBIENIE DNA KANAŁU | 0.4% | 0.4% | 0.4% | 0.4% |
| SPADKI, DŁUGOŚCI | 0.4% | 0.4% | 0.4% | 0.4% |
| ŚREDNICA, MATERIAŁ | DN 200 WAWIN X - Stream (SN8) L=60.00m | DN 200 PVC "S" L=64.86m | DN 200 PVC "S" L=234.12m | DN 200 PVC "S" L=234.12m |
| ODLEGCZOŚCI | 0.00 | 60.00 | 124.86 | 245.42 |
| HEKTOMETRY | S1 | S2 | S3 | S4 |

| PROJEKTANT | mgr inż. EWA PROKOP |
|-------------|------------------------|
| PROJEKTANTA | mgr inż. ANNA PAŃLAK |
| BRANŻA | INSTALACYJNA |
| RYSUJĄCY | PROFIL PODLUŻNY KANAŁU |
| DATA | LISTOPAD 2013 |
| SKALA | 1:100/500 |
| NR RYSUNKU | 2 |

PHIN INWESTYCJE Sp. z o.o.
ul. Częstochowska 63, 93-121 Łódź, tel. 42 250 79 92, biuro@phin.pl
PHIN INWESTYCJE Sp. z o.o. ul. Częstochowska 63, 93-121 Łódź, tel. 42 250 79 92, biuro@phin.pl
PRZEDSIĘWZIĘCIE: BUDOWA SEKU KANALIZACJI ŚMIAKOWEJ W WIOŚCIE WOLKOWIECZKA, UL. PORANEK
LOKALIZACJA: 05-200 STARE LUBINY (GM. WOLKOWIN) UL. PORANEK
INWESTOR: PRZEDSIĘBIORSTWO WODOCIĄGÓW I KANALIZACJI SP. Z O.O. 05-200 WOLKOWIN, UL. GRANICZNA 1
PROJEKTANT: mgr inż. EWA PROKOP
PROJEKTANTA: mgr inż. ANNA PAŃLAK
BRANŻA: INSTALACYJNA
RYSUJĄCY: PROFIL PODLUŻNY KANAŁU
DATA: LISTOPAD 2013
SKALA: 1:100/500
NR RYSUNKU: 2

44

LEGENDA
jezdnia zjeżdżystwo
chodnik betonowy
pobocze ziemne

PRZEDSIĘWZIĘCIE
BUDOWA SEKU KANALIZACJI ŚMIAKOWEJ W WIOŚCIE WOLKOWIECZKA, UL. PORANEK
05-200 WOLKOWIN, UL. GRANICZNA 1
Tel./Fax 22 776-21-21
NIP 125-10-60-60, REGON 147282930