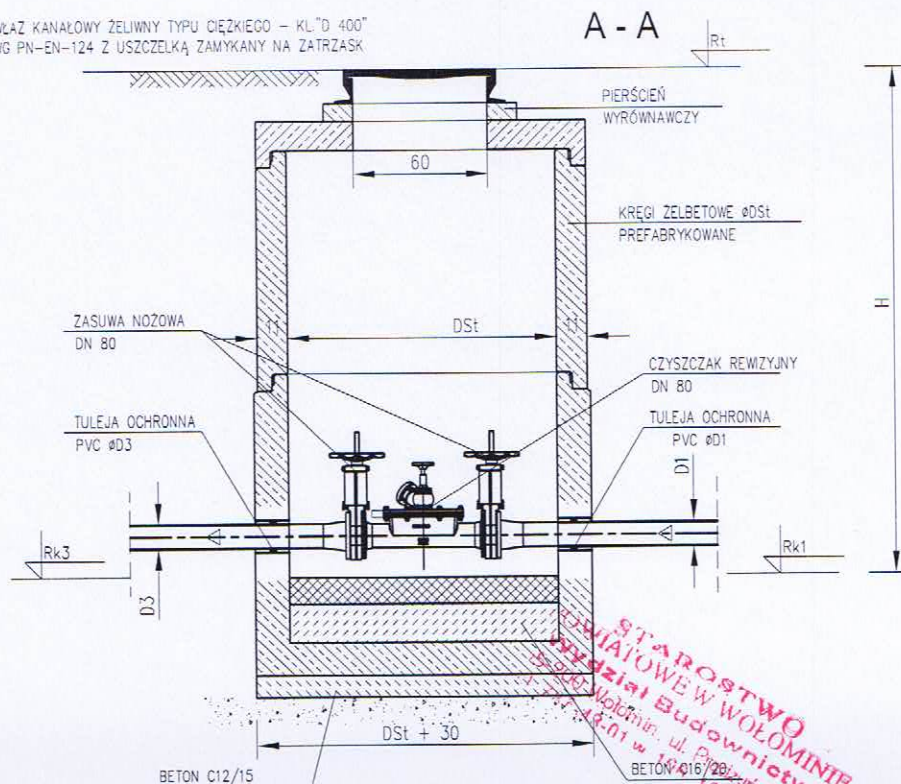


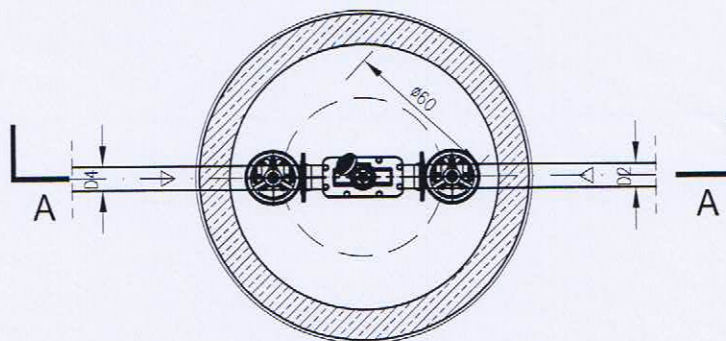
WŁĄZ KANAŁOWY ŻELIWNY TYPU CIĘŻKIEGO - KL."D 400"
WG PN-EN-124 Z USZCZELKĄ ZAMYKANĄ NA ZATRZASK

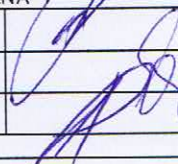


STUDNIA Z ELEMENTÓW PREFABRYKOWANYCH

UWAGA:

1. WYMIARY PODANO W [cm]
2. STOSOWAĆ PREFABRYKATY Z USZCZELKĄ



PHIN INWESTYCJE		PHIN Inwestycje Sp. z o.o. ul. Częstochowska 63, 93-121 Łódź, tel 42 250 79 92, biuro@phin.pl	
TEMAT: BUDOWA SIECI KANALIZACJI SANITARNEJ GRAWITACYJNEJ WRAZ Z ODGAŁĘZ. DO GRANIC POSESJI, PRZEPOMPOWNIĄ I KANALIZACJĄ TŁOCZNĄ W UL. DOBRA OD UL. WITOSA DO WYS. DZ. EW. NR 114/4 WRAZ Z DROGĄ DOJAZDOWĄ DZ. EW. NR 114/6			
LOKALIZACJA:	05-200 CZARNA (GM. WOŁOMIN) UL. DOBRA, DZ. EW. NR 121, UL. DOJAZDOWA DO UL. DOBREJ DZ. EW. NR 114/6, OBREB 04 CZARNA		
INWESTOR:	PRZEDSIĘBIORSTWO WODOCIĄGÓW I KANALIZACJI SP. Z O. O. 05-200 WOŁOMIN, UL. GRANICZNA 1		
PROJEKTANT:	mgr inż. ROBERT ŁUCZAK NR UPR.: ŁÓD/0603/PWOS/06		
SPRAWDZAJĄCY:	mgr inż. EWA PROKOP NR UPR.: 84/01/WŁ		
ASYSTENT PROJEKTANTA:	mgr inż. ANNA PAWLAK		
BRANŻA:	INSTALACYJNA		
RYSUNEK:	Studnia czyszczakowa DN 1000 mm		
DATA:	MAJ 2014	SKALA: SCHEMAT	NR RYSUNKU: 05