

MAPA DO CEŁÓW PROJEKTOWYCH

skala 1:500 sekcja mapy 485 7 728 22 26 2 3-4 7

W3 KERG 124-913/13

1:2500 strona 7/21, Międzywódek 86

zowietko powiat wołomiński

wołomin - miasto

o: Wołomin ul. Nadłakowa

81/3, 82 obr. 0027-27

ka ewid. 143412_4 Wołomin - miasto

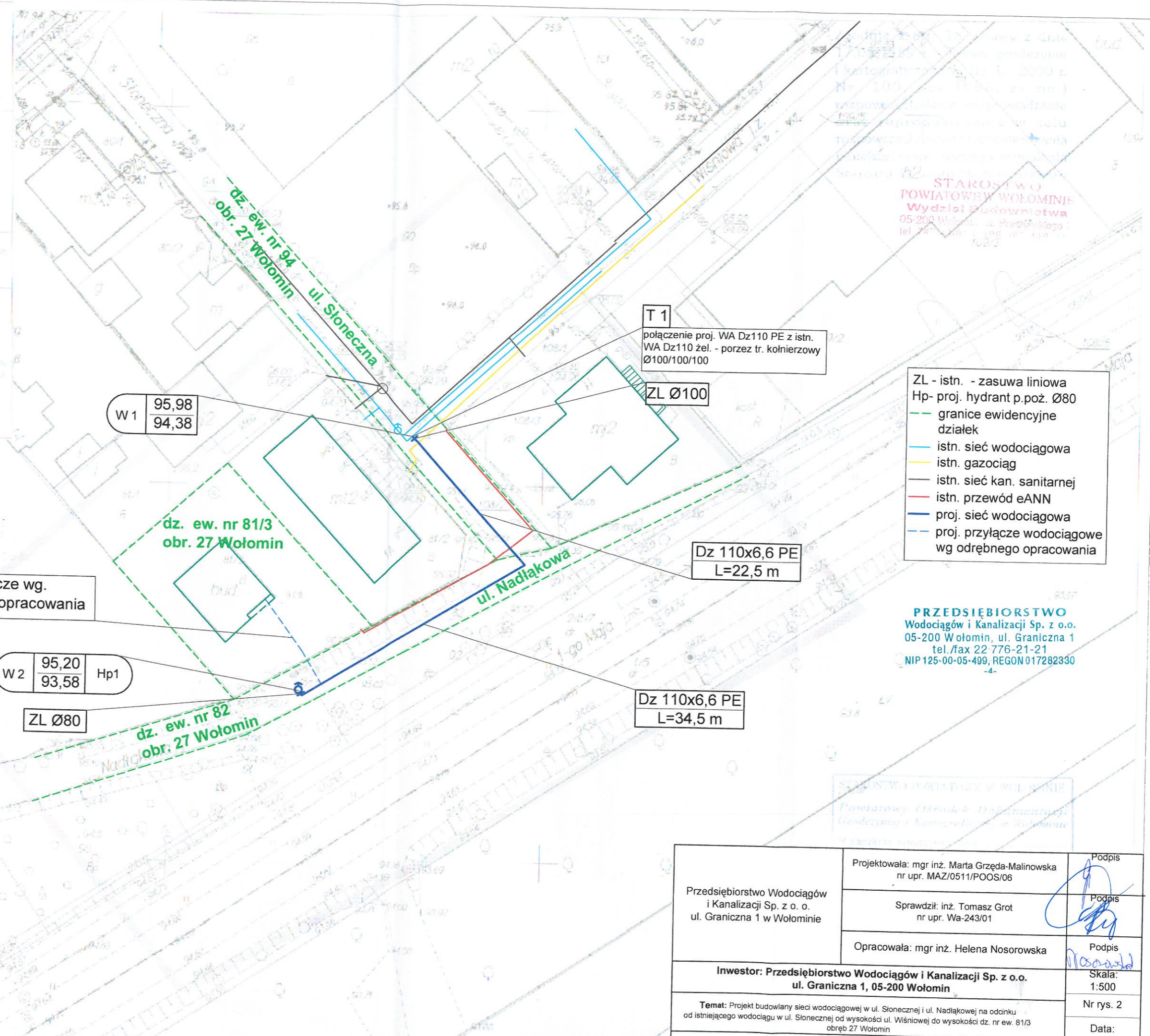
Województwo Mazowieckie, powiat wołomiński, miasto wołomin, ul. Nadłakowa, dz. ew. nr 81/3 obr. 0027-27, ka ewid. 143412_4, projekt zagospodarowania terenu - szczerńców

Wołomin do

2013-08-06

Biuro Usług Geodezyjnych
 mgr inż. Leszek Polujek
 ul. Lyszkowa 11
 05-200 Wołomin, tel. 22 776 21 21
 fax 22 776 21 21

STAROSTWO
 POWIATOWE W WOŁOMINIE
 Wydział Budownictwa
 05-200 Wołomin, ul. Przemysłowa 1
 tel. 22 776 21 21



- ZL - istn. - zasuwa liniowa
- Hp - proj. hydrant p.poż. Ø80
- granice ewidencyjne działek
- istn. sieć wodociągowa
- istn. gazociąg
- istn. sieć kan. sanitarnej
- istn. przewód eANN
- proj. sieć wodociągowa
- proj. przyłącze wodociągowe wg odrębnego opracowania

PRZEDSIĘBIORSTWO
 Wodociągów i Kanalizacji Sp. z o.o.
 05-200 Wołomin, ul. Graniczna 1
 tel./fax 22 776-21-21
 NIP 125-00-05-499, REGON 017282330

proj. przyłącze wg.
 odrębnego opracowania

W 2 | 95,20 | Hp1
 | 93,58

ZL Ø80

dz. ew. nr 82
 obr. 27 Wołomin

Dz 110x6,6 PE
 L=34,5 m

Dz 110x6,6 PE
 L=22,5 m

T 1
 połączenie proj. WA Dz110 PE z istn.
 WA Dz110 żel. - porzez tr. kolnierowy
 Ø100/100/100

ZL Ø100

W 1 | 95,98
 | 94,38

dz. ew. nr 81/3
 obr. 27 Wołomin

Przedsiębiorstwo Wodociągów i Kanalizacji Sp. z o. o. ul. Graniczna 1 w Wołominie	Projektowała: mgr inż. Marta Grzęda-Malinowska nr upr. MAZ/0511/POOS/06	Podpis
	Sprawdził: inż. Tomasz Grot nr upr. Wa-243/01	Podpis
	Opracowała: mgr inż. Helena Nosorowska	Podpis
Inwestor: Przedsiębiorstwo Wodociągów i Kanalizacji Sp. z o.o. ul. Graniczna 1, 05-200 Wołomin		Skala: 1:500
Temat: Projekt budowlany sieci wodociągowej w ul. Słonecznej i ul. Nadłakowej na odcinku od istniejącego wodociągu w ul. Słonecznej do wysokości ul. Wiśniowej do wysokości dz. nr ew. 81/3 obręb 27 Wołomin		Nr rys. 2
Nazwa rysunku: Projekt zagospodarowania terenu - szczerńców		Data: