

Rys. nr 1

USŁUGI GEODEZYJNE  
 Zbigniew Szczechura  
 05-230 Kobyłka ul. Ks. Marcina Żałuskiego 108  
 tel. 0-601-34-74-01  
 NIP 125-049-16-14, REGON 011308821

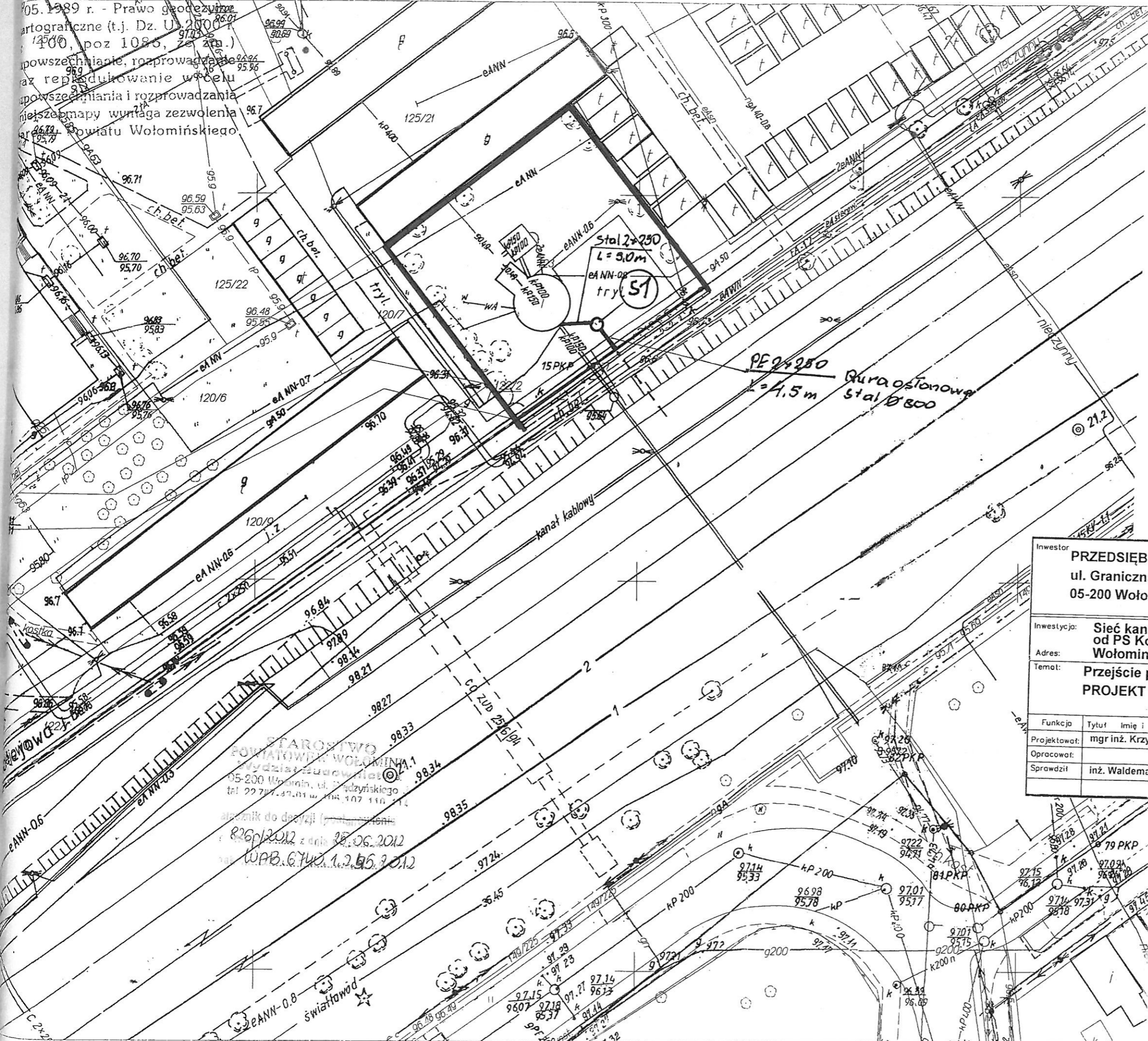
**MAPA SYTUACYJNO-WYSOKOŚCIOWA  
 DLA CELÓW PROJEKTOWYCH**

Terenu położonego m. Wołomin ul. Kolejowa  
dz. 123 obr. 19  
 Skala 1:500 sekcja .....

Mapa oznaczona w zakresie kolorem żółtym została zaktualizowana pomiarem sytuacyjno-wysokościowym i inwentaryzacją urządzeń podziemnych w miesiącu grudzień 2012.  
 Na terenie przedstawionym na niniejszej mapie może występować dodatkowe uzbrojenie podziemne nie posiadające dokumentacji w instytucjach branżowych i nie dające się wykryć aparaturą.  
 Mapa niniejsza może służyć do opracowania projektu technicznego i uzgodnienia w Zespole Uzgodnień Dokumentacji.

L.Dz. 12.549/2010 ZBIGNIEW SZCZECHURA  
 Geodeta Uprawniony  
 Nr zaświadczenia 5384  
 ul. Ks. Marcina Żałuskiego 108  
 05-230 Kobyłka  
 tel. 0-601-34-74-01

Wy Ośrodek Dokumentacji Geodezyjnej i Kartograficznej w Wołominie  
 500 pow. wołomiński, Jednostka ewidencyjna : Wołomin - Układ wsp: 2000 - 7 strefa, Kronsztadt 86  
 05.1989 r. - Prawo geodezyjne  
 kartograficzne (t.j. Dz. U. 2000  
 100, poz 1085, z późn.  
 powszechnianie, rozprowadzanie  
 i reprodukcje w celu  
 powszechniania i rozprowadzania  
 nie z mapy wymaga zezwolenia  
 Powiatu Wołomińskiego



Inwestor		<b>PRZEDSIĘBIORSTWO WODOCIĄGÓW I KANALIZACJI Sp. z o.o.</b>			
		ul. Graniczna 1 05-200 Wołomin			
Inwestycja:		Sieć kanalizacji sanitarnej tłocznej pod torami PKP od PS Kobyłkowska do ul. Fieldorfa w Wołominie			
Adres:		Wołomin dz. ew. nr 123 obręb 19			
Temat:		Przebieg pod torami PKP kanalizacji sanitarnej tłocznej <b>PROJEKT ZAGOSPODAROWANIA TERENU</b>			
Funkcja	Tytuł	Imię i nazwisko	Nr upraw.	Podpis	Brzozo: SANITARNA
Projektował:	mgr inż.	Krzysztof Michałowski	St-141/75	<i>[Signature]</i>	Fazo: P. B.
Opracował:					Skala: 1:500
Sprawił:	inż.	Waldemar Sokolowski	48/65/g98	<i>[Signature]</i>	Data: 04.2012
					Revizja: Rys. 1

STAROSTWO POWIATOWE W WOŁOMINIE  
 Wydział Geodezji  
 05-200 Wołomin, ul. Fieldorfa 110  
 tel. 22 707 42 01 w. 108, 107, 110, 114  
 2012 z dnia 28.06.2012  
 WAB. 6740.1.2.55.2012

STAROSTWO POWIATOWE W WOŁOMINIE  
 Powiatowy Ośrodek Dokumentacji Geodezyjnej i Kartograficznej w Wołominie  
 W obszarze oznaczonym na mapie dokonano aktualizacji części mapy zasadniczej z pomiaru przyziemi do zasobu powiatowego w dniu 2012-06-28 i zarejestrowano pod nr 12.549/2010  
 Niniejsza mapa może służyć do celów projektowych  
 Wołomin, dn. 2012-06-28

MAPA  
SYTUACYJNO - WYSOKOŚCIOWA  
SKALA 1:500

linia 6 Zielonka-Kuźnica Białostocka  
stacja Wołomin  
km 21,125-21,180  
sekcja 4(9)

działka 1/10  
obręb 22  
m. Wołomin  
powiat wołomiński  
województwo mazowieckie

MAPA MOŻE SŁUŻYĆ DO CELÓW  
PROJEKTOWYCH  
(kanalizacji sanitarnej)

osnowa pozioma: układ 1975  
osnowa pionowa: Kronsztadt 60

Aktualizacji mapy w granicach oznaczonych  
kolorem zielonym w styczniu 2011 r. wykonat:

**USŁUGI GEODEZYJNE**  
**Zbigniew Szczuchura**  
Nr zaświadczenia 5384  
05-230 Kobyłka  
ul. Ks. Marcina Załuskiego 108  
tel. 0-601 34 74 01

**Państwowe Koleje S.A.**  
Dział Gospodarowania Nieruchomościami  
w Warszawie  
Wydział Geodezji  
Kolejowy Ośrodek Dokumentacji  
Geodezyjnej i Kartograficznej

Obszarze oznaczonym linią kolorem: .....

zielonym

Linia nr.....  
Wzrostło aktualizacji treści mapy kolejowej  
sytuacyjno-wysokościowej, dokumenty z pomiaru  
uzupełniającego przyjęto do zasobu  
dnia..... 2011-01-31 i zaewidencjonowano  
od nr..... N17-1264-65M-1645/10

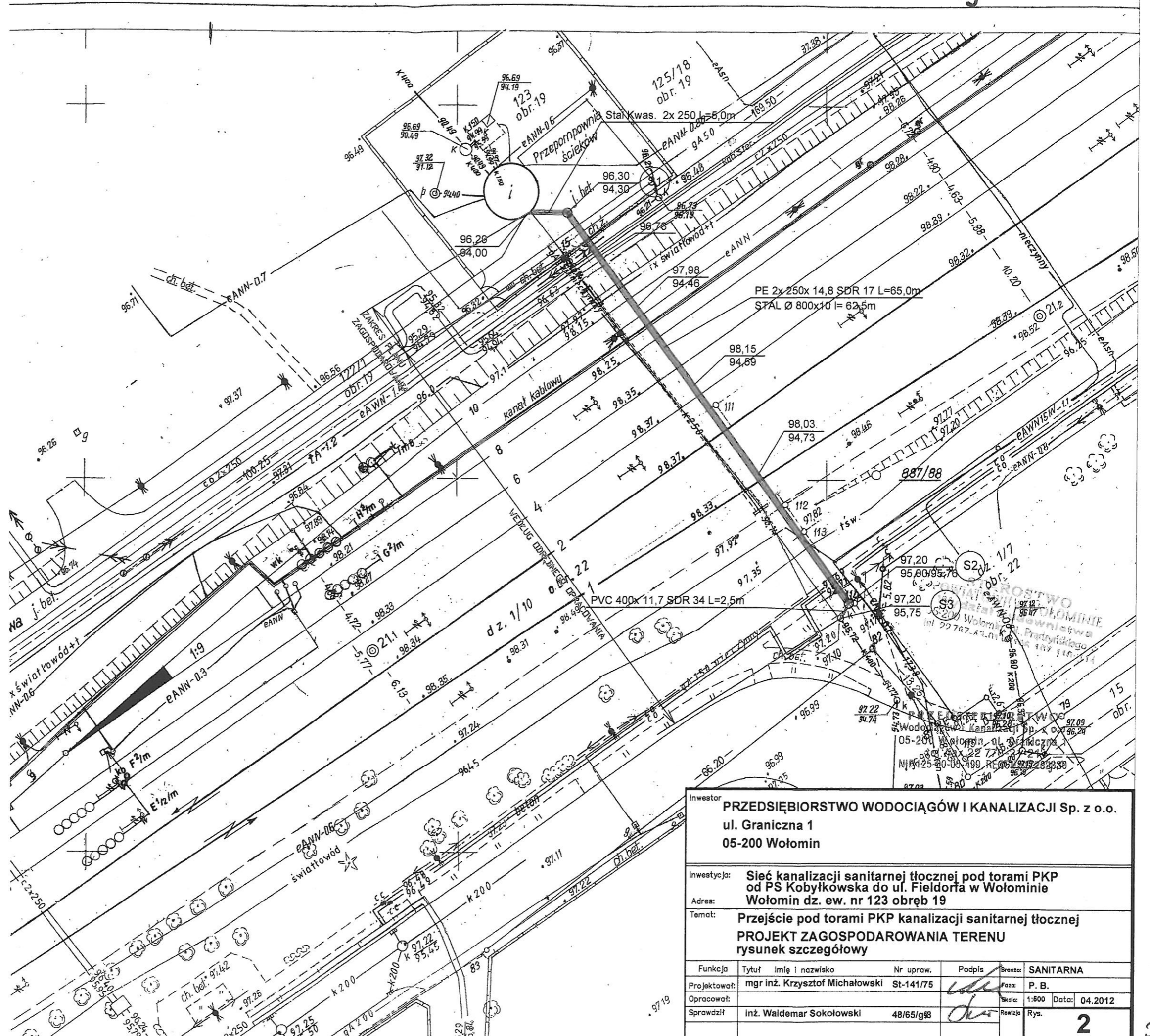
Niniejsza mapa może służyć  
do celów projektowych

Projektowane obiekty budowlane wymagające  
zawieszenia na budowę podlegają wytyczeniu  
i ewentualnej powykonawczej po zgłoszeniu  
przez jednostki uprawnione do wykonawstwa  
prac geodezyjnych na terenie zamkniętym.

Warszawa, dn. 2011-01-31

KONTROLER

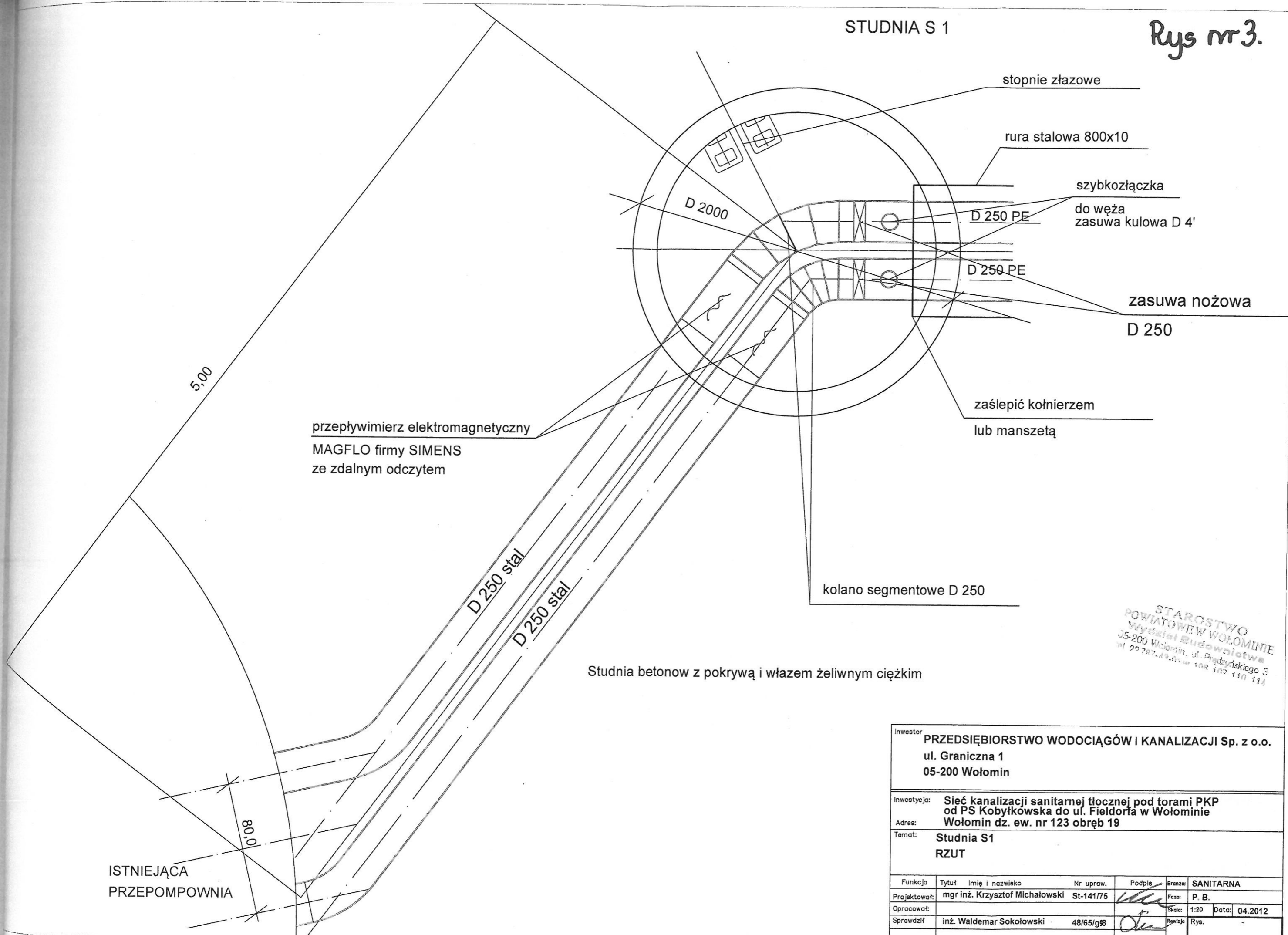
Anna Siwek



Inwestor <b>PRZEDSIĘBIORSTWO WODOCIĄGÓW I KANALIZACJI Sp. z o.o.</b> ul. Graniczna 1 05-200 Wołomin					
Inwestycja: <b>Sieć kanalizacji sanitarnej tłocznej pod torami PKP od PS Kobyłkowska do ul. Fieldorfa w Wołominie</b>					
Adres: <b>Wołomin dz. ew. nr 123 obręb 19</b>					
Temat: <b>Przejście pod torami PKP kanalizacji sanitarnej tłocznej</b> <b>PROJEKT ZAGOSPODAROWANIA TERENU</b> <b>rysunek szczegółowy</b>					
Funkcja	Tytuł	Imię i nazwisko	Nr upraw.	Podpis	Bransz: <b>SANITARNA</b>
Projektował:	mgr inż.	Krzysztof Michałowski	St-141/75	<i>[Signature]</i>	Faza: <b>P. B.</b>
Opracował:					Skala: 1:600 Data: 04.2012
Sprawdził	inż.	Waldemar Sokółowski	48/65/g98	<i>[Signature]</i>	Revizja Rys. <b>2</b>

STUDNIA S 1

Rys nr 3.



przeptywimierz elektromagnetyczny  
MAGFLO firmy SIMENS  
ze zdalnym odczytem

stopnie złazowe

rura stalowa 800x10

szybkozłączka

do węża  
zasuwa kulowa D 4'

D 250 PE

D 250 PE

zasuwa nożowa

D 250

zaślepić kołnierzem  
lub manszetą

kolano segmentowe D 250

D 250 stal

D 250 stal

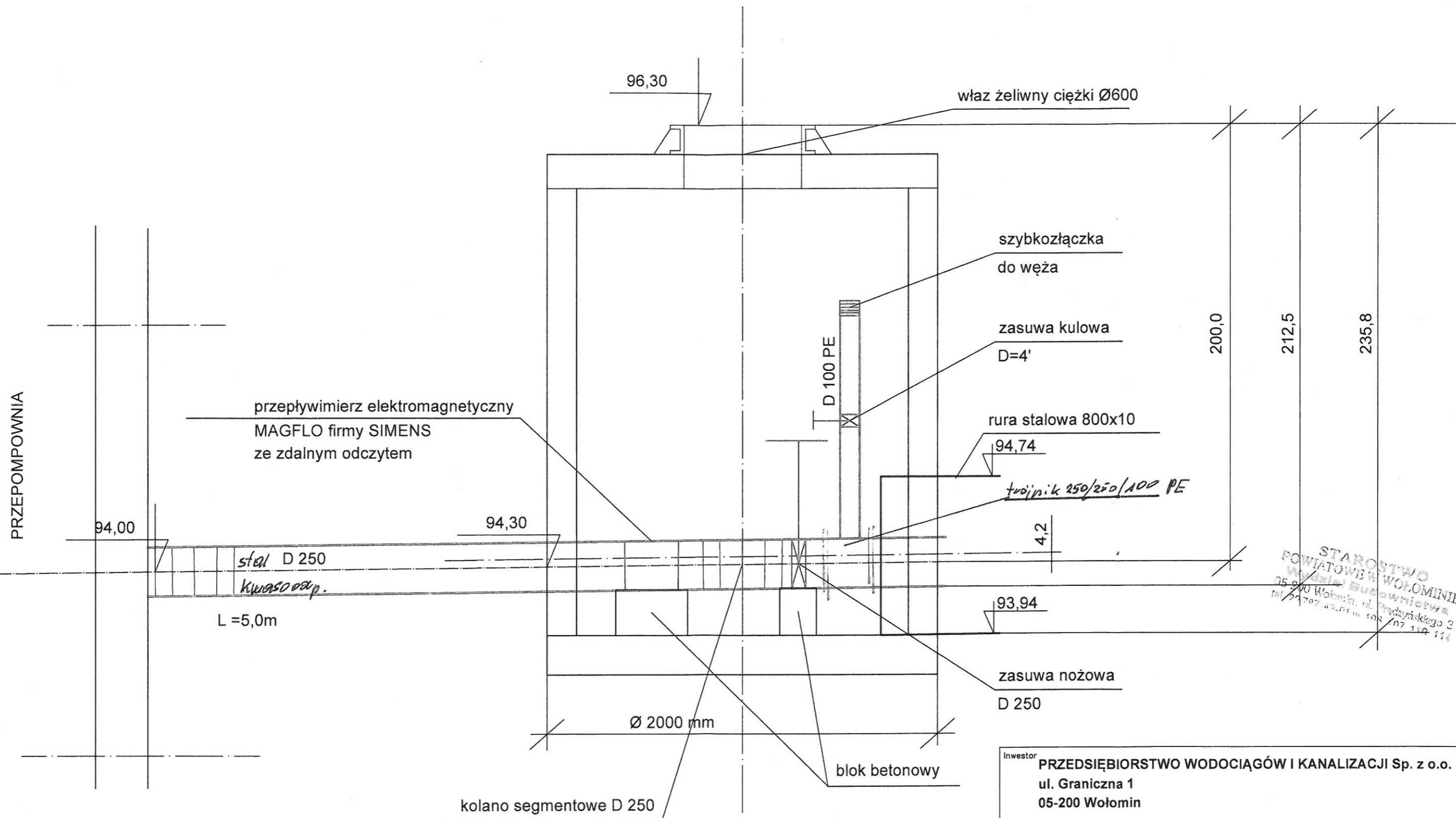
Studnia betonowa z pokrywą i włazem żeliwnym ciężkim

STAROSTWO  
POWIATOWE W WOŁOMINIE  
Wydział Budownictwa  
05-200 Wołomin, ul. Prądzińskiego 3  
tel. 22 787 49 81 w. 108 107 110 114

ISTNIEJĄCA  
PRZEPOMPOWNIA

Inwestor		PRZEDSIĘBIORSTWO WODOCIĄGÓW I KANALIZACJI Sp. z o.o. ul. Graniczna 1 05-200 Wołomin			
Inwestycja:		Sieć kanalizacji sanitarnej tłocznej pod torami PKP od PS Kobytkowska do ul. Fieldorfa w Wołominie			
Adres:		Wołomin dz. ew. nr 123 obręb 19			
Temat:		Studnia S1 RZUT			
Funkcja	Tytuł	Imię i nazwisko	Nr upraw.	Podpis	Brzoz: SANITARNA
Projektował:	mgr inż.	Krzysztof Michałowski	St-141/75	<i>[Signature]</i>	Faza: P. B.
Opracował:					Skala: 1:20 Data: 04.2012
Sprawdził:	inż.	Waldemar Sokołowski	48/65/g98	<i>[Signature]</i>	Rawizja Rys.

STUDNIA S 1



STAROSTWO  
POWIATOWE W WOŁOMINIE  
Wydział Budownictwa  
05-200 Wołomin, ul. Prądzińskiego 3  
tel. 24 787 22 01 w. 108 / 107 118 114

Inwestor		PRZEDSIĘBIORSTWO WODOCIĄGÓW I KANALIZACJI Sp. z o.o. ul. Graniczna 1 05-200 Wołomin			
Inwestycja:		Sieć kanalizacji sanitarnej tłocznej pod torami PKP od PS Kobytkowska do ul. Fieldorfa w Wołominie			
Adres:		Wołomin dz. ew. nr 123 obręb 19			
Temat:		Studnia S1 PRZEKRÓJ			
Funkcja	Tytuł	Imię i nazwisko	Nr upraw.	Podpis	Brzoz: SANITARNA
Projektował:	mgr inż.	Krzysztof Michałowski	St-141/75	<i>[Signature]</i>	Faza: P. B.
Opracował:					Skala: 1:20 Data: 04.2012
Sprawdził:	inż.	Waldemar Sokołowski	48/65/g98	<i>[Signature]</i>	Revizja: Rys.