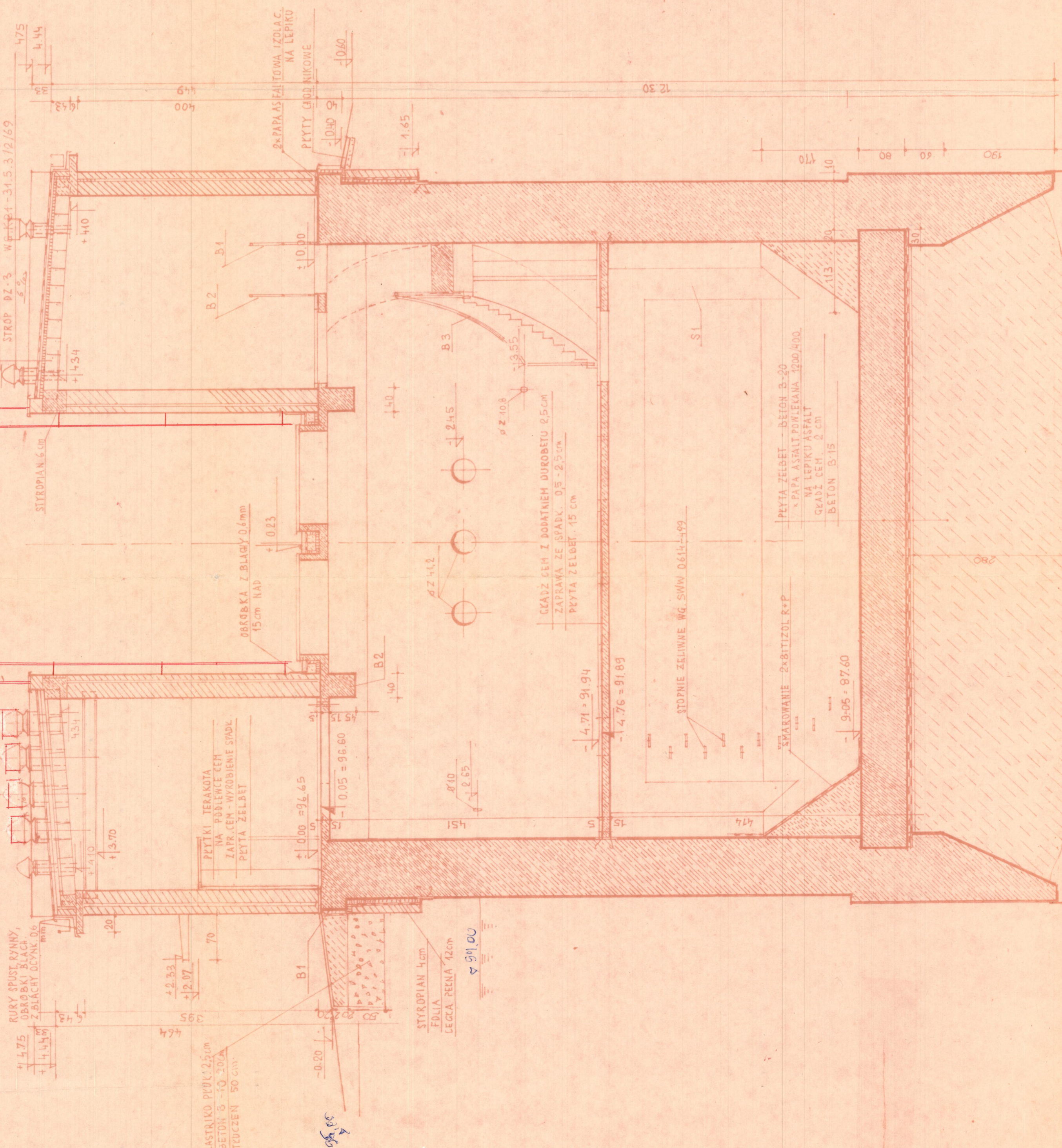


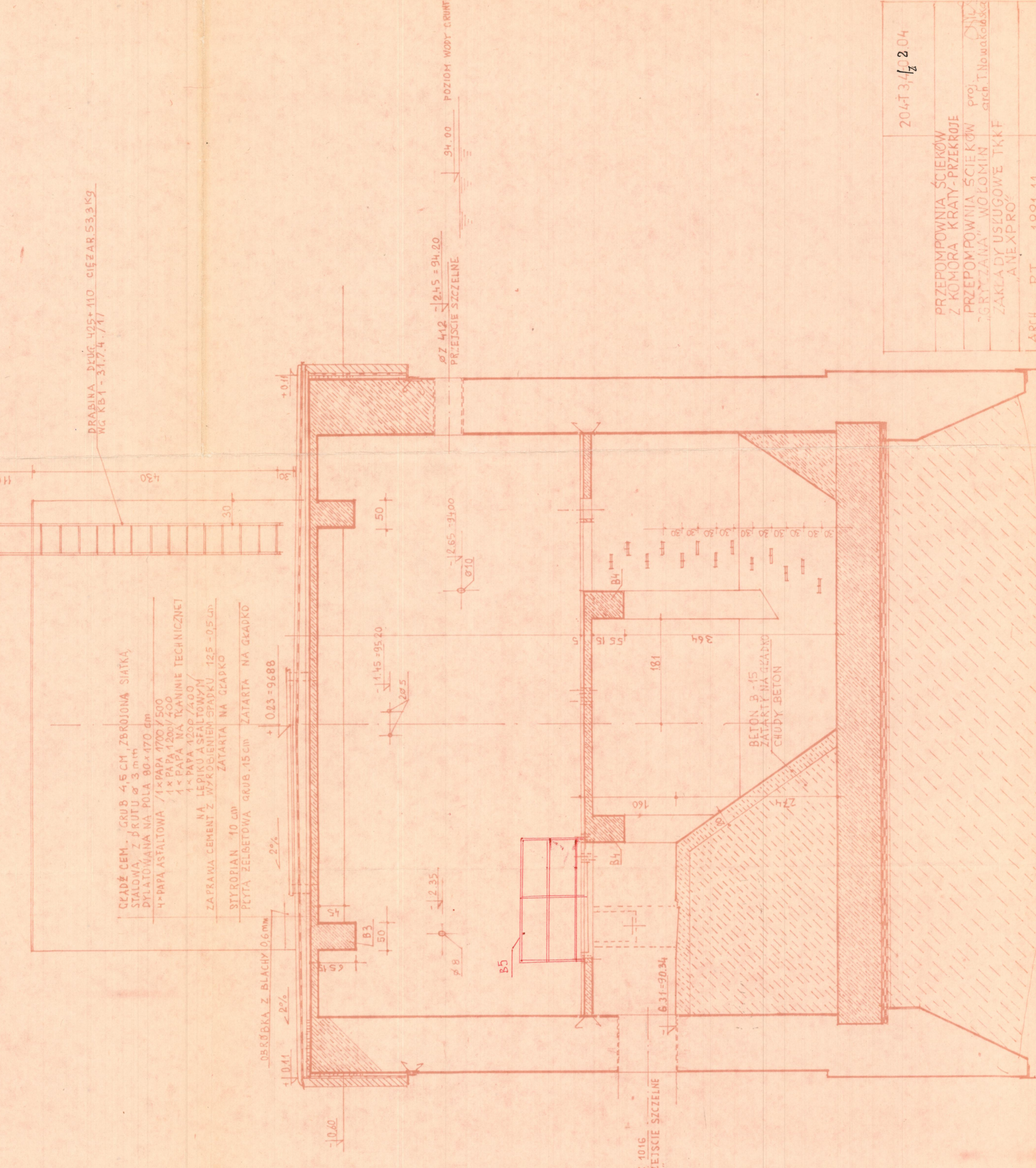
ZAŁĄCZNIK NR 2

Skan dokumentacji archiwalnej przedstawiającej kanał dopływowy
do hali krat PP

PRZEKRÓJ I-I 1:50



PRZEKRÓJ II-II 1:50



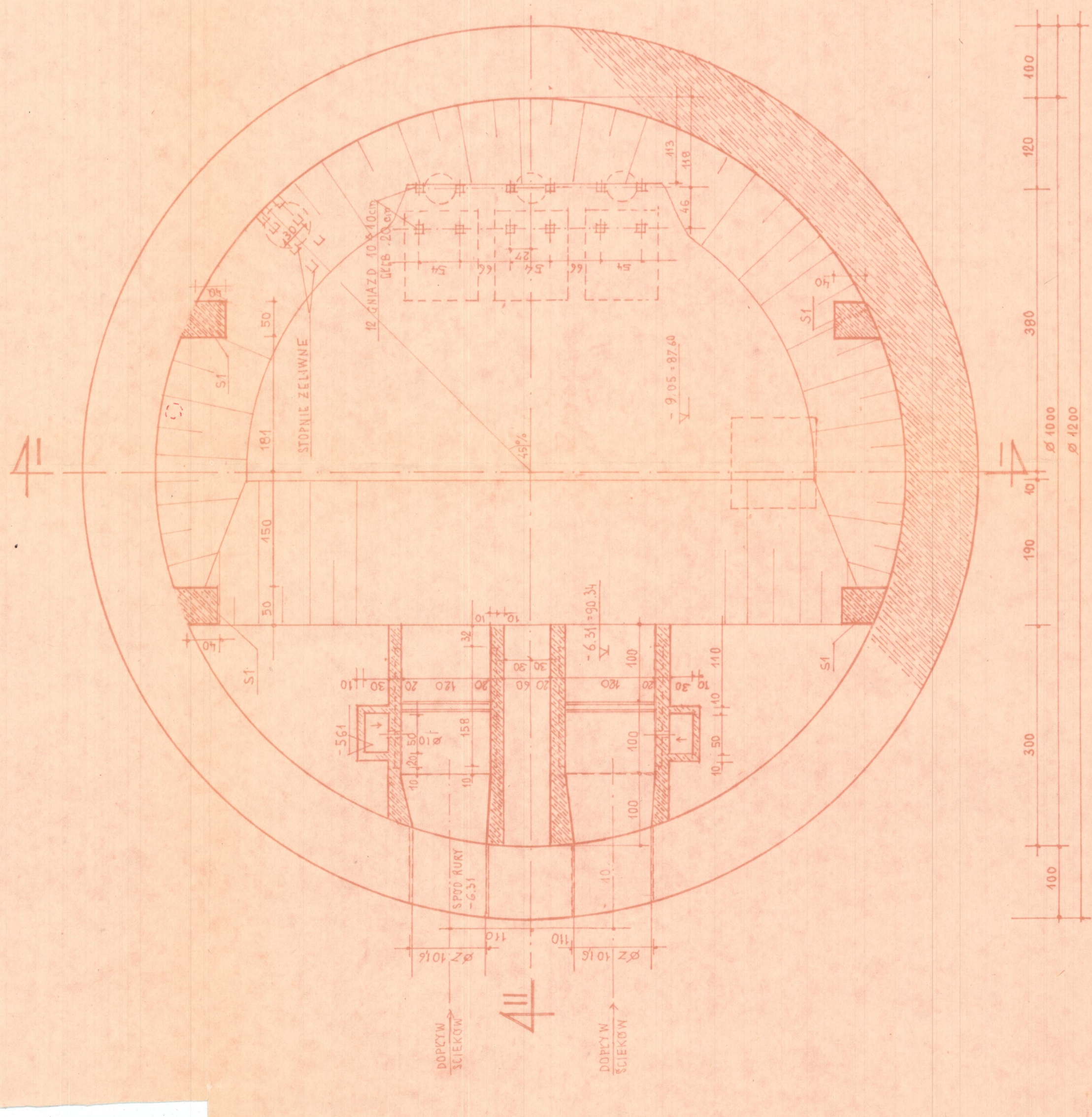
PRABINA PŁUG 425x110 CIĘŻAR 53,3 Kg
WG. KB1 - 31,7,4,7/7

ØZ 412 12x5 = 94,00
PRZEJŚCIE SZCZELNE

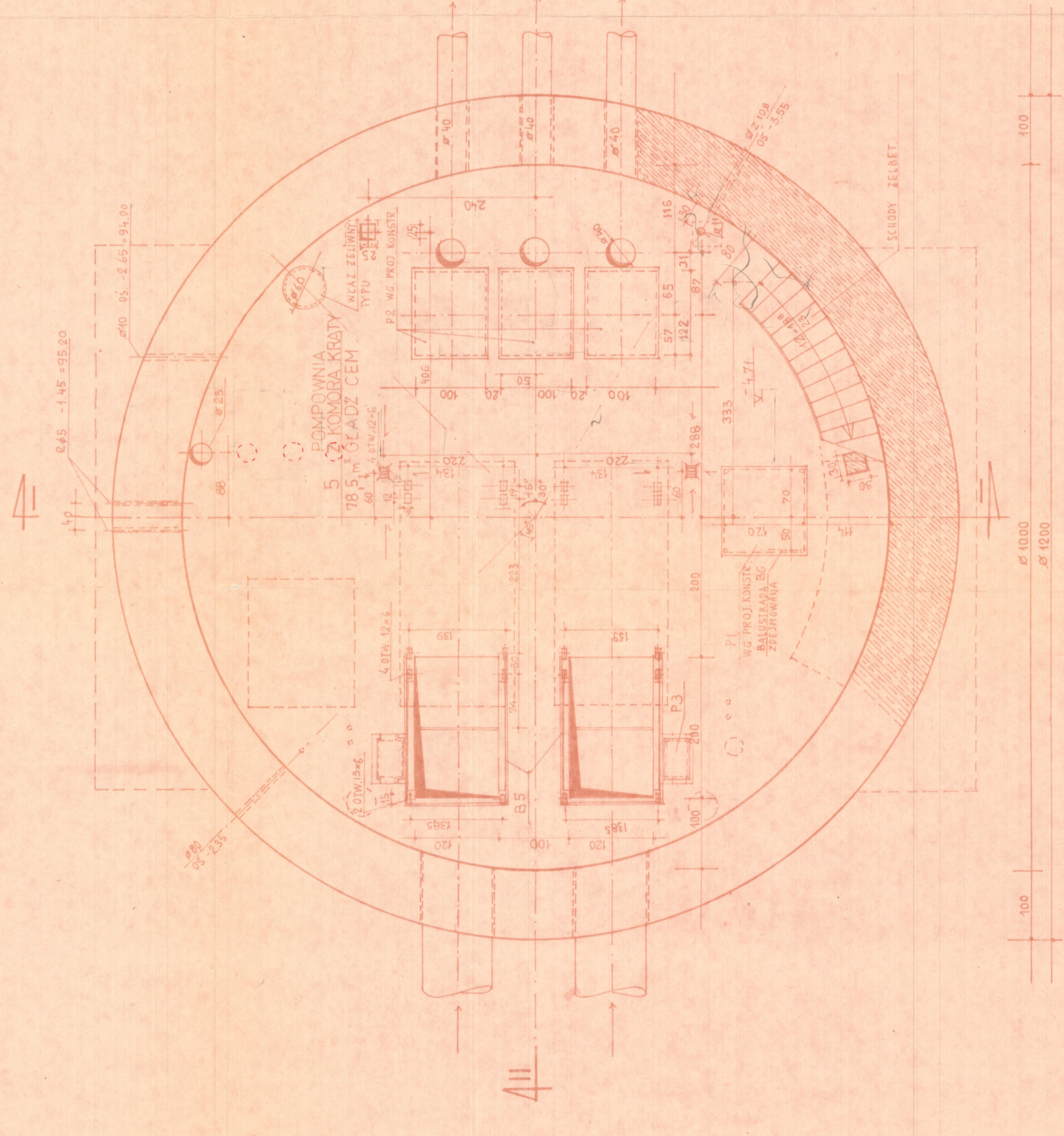
ØZ 1016
PRZEJŚCIE SZCZELNE
PS

20.4T.3.4.2.04
PRZEPOMPOWNIJA ŚCIEKÓW Z KOMORA KRATY-PRZEKROJE
PRZEPOMPOWNIJA ŚCIEKÓW "GRT-ZAJA" WOLOMIN ZAKŁADY USŁUGOWE TKKF ANEXPRO
ARCH. PT. 1991. 11.

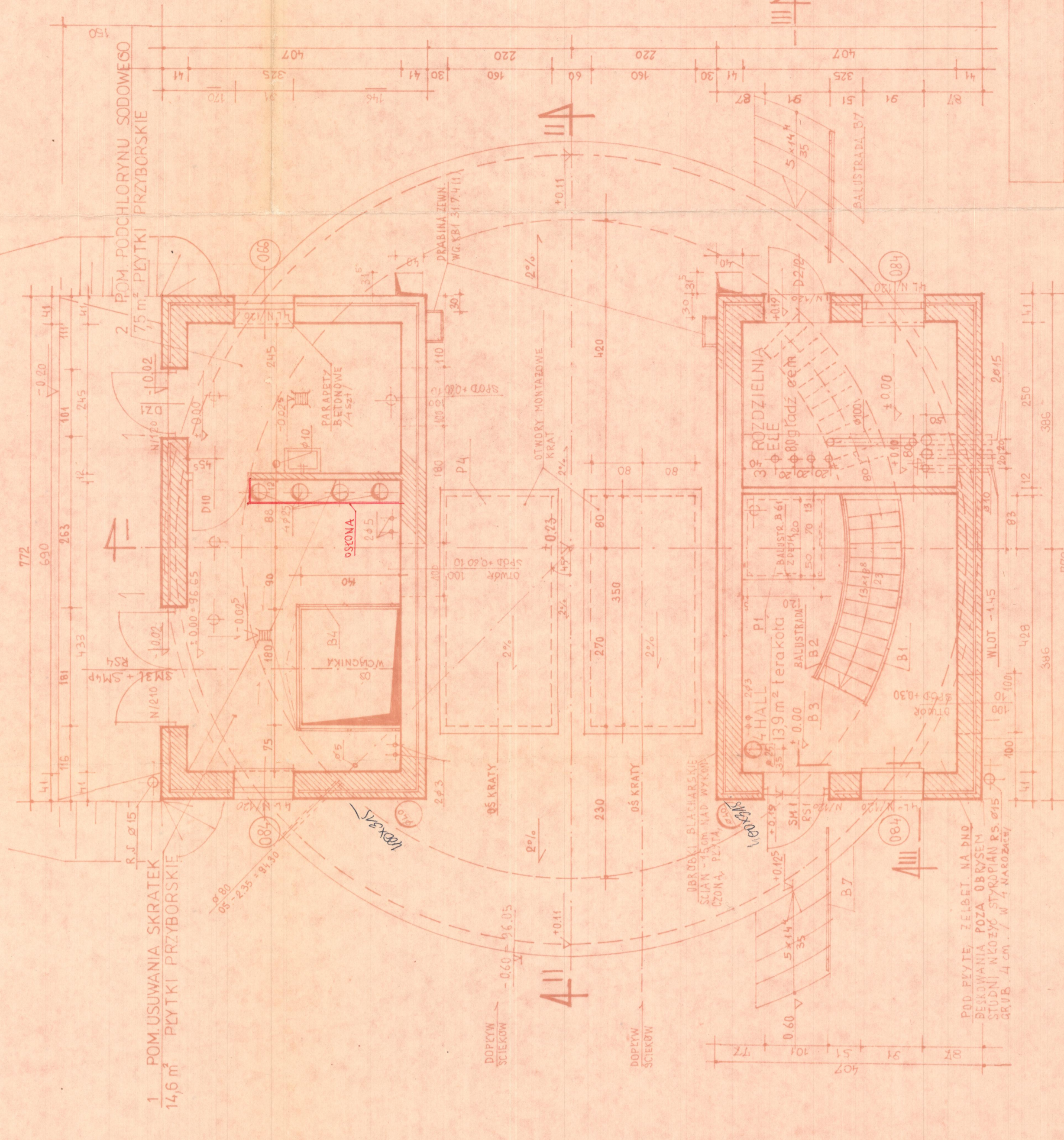
1.1.15



RZUT NA POZIOMIE - 9,05



RZUT NA POZIOMIE - 4,71



RZUT PRZYZIEMIA 1:50

1. POM. USUWANIA SKRĄTEK
14,6 m² PŁYTKI PRZYBORSKIE

2. POM. PODCHŁODZONY SODOWEGO
7,5 m² PŁYTKI PRZYBORSKIE

WYKAZ BŁĘDÓW WG KBI-34311/0
N/120 - 19.5.47
N/CFC - 1.12.47

BRANZA	NAZWISKO	PROJEKT	DATA	POPIS
TECHNICZNY	MAJOWSKI			
KONSTRUKCYJNY	SZYMANSKI			
INSTALACYJNY	W. A. SIPIŃSKA			
EO				
RENT				
ELEKTRO	W. A. SIPIŃSKA			

PRZEPOMPOWANIA SCIEKÓW Z KOMORA KRATY RZUTY	204-T 3 1/2 02
PRZEPOMPOWANIA SCIEKÓW GRYZANA W OMIOTIN	proj.
ZAKŁADY USŁUGOWE TKKF "ANEX-PRO"	arch. T. Nowakowski
ARCH.	PT. 1994.11.