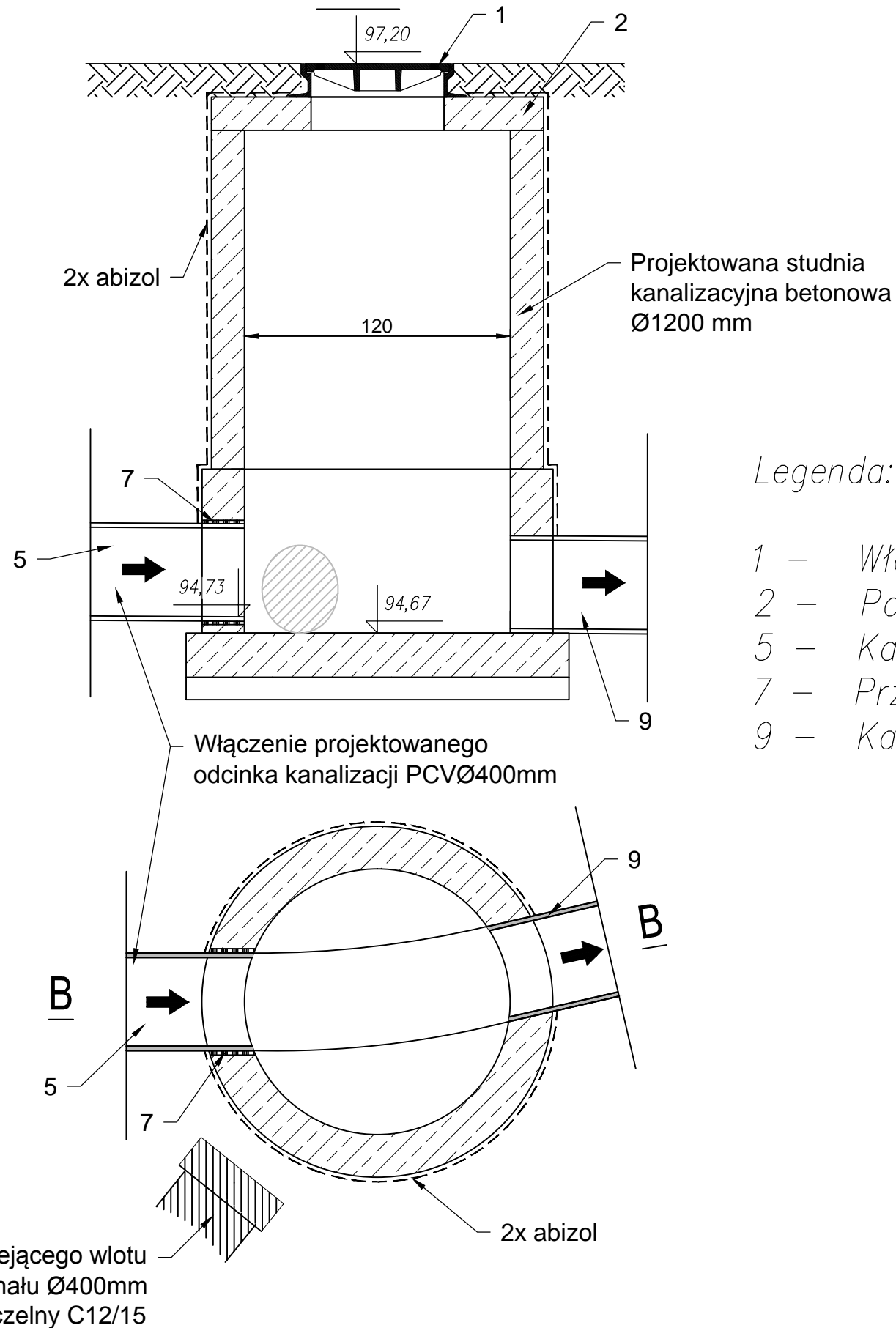


Studnia istniejąca S3

skala 1:25
B - B



Legenda:

- 1 – Właz betonowy, $\varnothing 600$ mm KL D400 PN-EN124
- 2 – Pokrywa betonowa studni z otworem pod właz $\varnothing 600$ mm
- 5 – Kanał dolotowy PCV-U $\varnothing 400$ mm, SN4
- 7 – Przejsie ścienne dla rury kanalizacyjnej $\varnothing 400$ mm
- 9 – Kanał wylotowy PCV-U $\varnothing 400$ mm, SN4

		INFRARES Sp. z o.o. ul. Świętojerska 5/7 00-236 Warszawa tel.: +48 22 860 00 90 fax: +48 22 860 00 99 www.infrares.pl	
ZAMAWIAJĄCY Przedsiębiorstwo Wodociągów i Kanalizacji Sp. z o.o. ul. Graniczna 1 05-200 Wołomin			
NAZWA OPRACOWANIA Opis Przedmiotu Zamówienia dla wykonania robót budowlanych związanych z budową sieci kanalizacji sanitarnej tłocznej pod torami PKP na odcinku od PS Kobylkowska do ul. Fieldorfa w Wołominie			
STADIUM PROJEKT WYKONAWCZY		BRANŻA SIECI SANITARNE	
PROJEKTANT mgr inż. PIOTR GEJZAK		NR UPR. 74/Tbg/98 sieci sanitarne	PODPIS 
SPRAWDZAJĄCY mgr inż. PIOTR DYSPUT		9/Lb/96 sieci sanitarne	
OPRACOWAŁ mgr inż. KATARZYNA KUZAWSKA			
TYTUŁ RYSUNKU STUDNIA ISTNIEJĄCA S3			
Nr umowy: 33/1/2015	DATA 08.2015	SKALA 1:25	NR RYS. 5
REW.			