

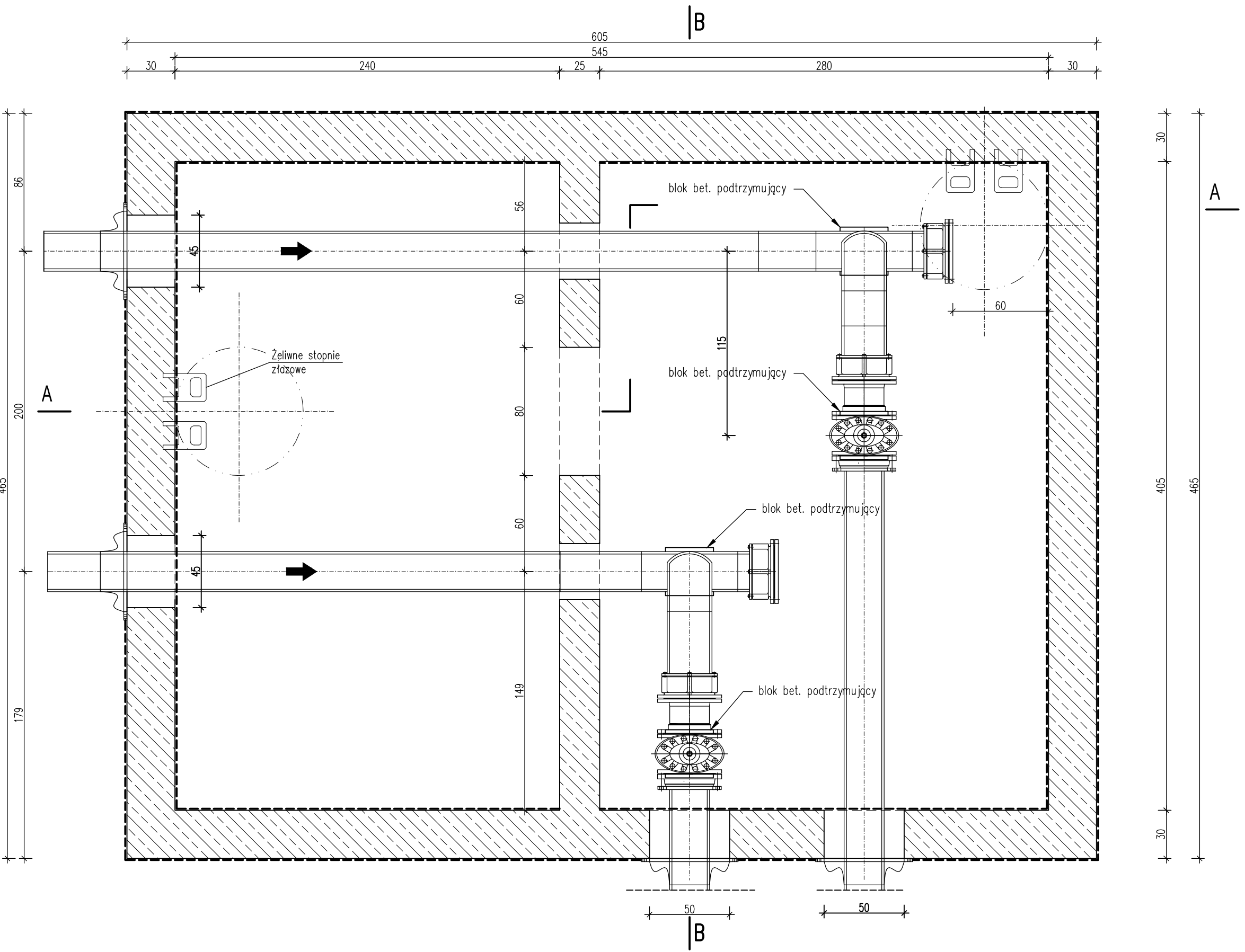
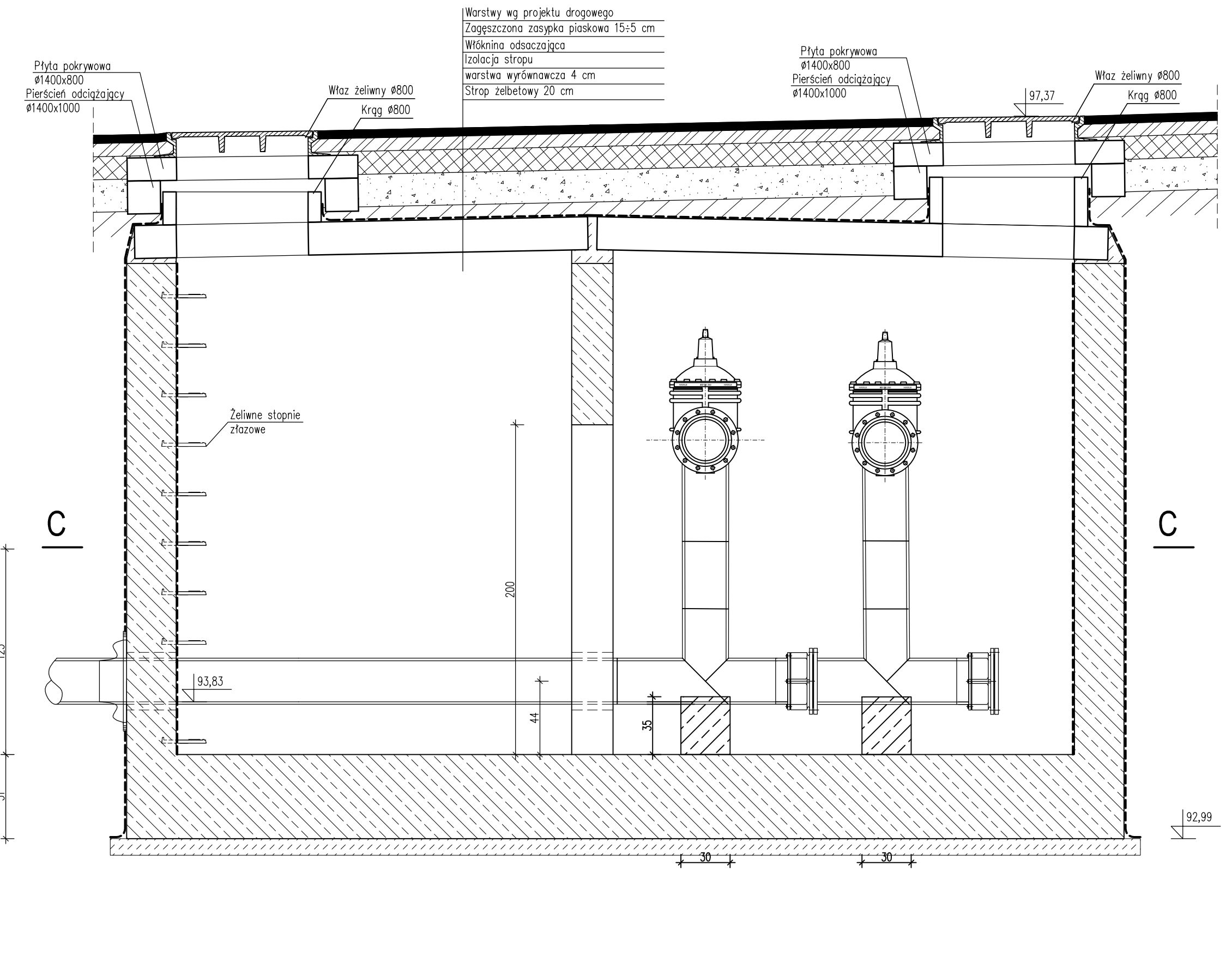
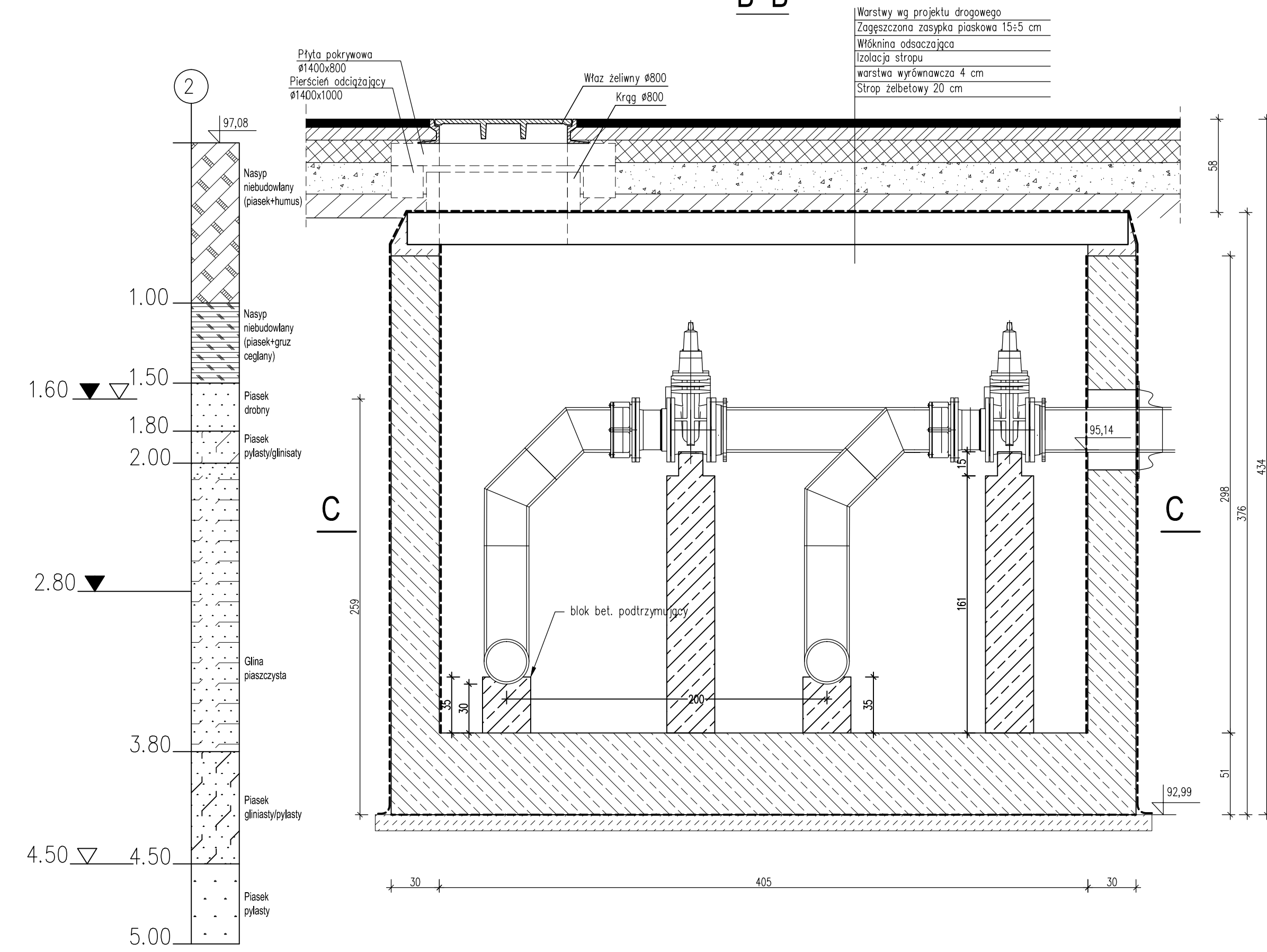
# KOMORA ZASUW S4

skala 1:25

A - A

B - B


C - C



Uwagi:

- Otulina prętów zbrojonych komory 5 cm.
- W rejonie przejść szczelnych kolidujące pręty zbrojenie wyciąć i dodatkowo dobroić prętami w dwóch płaszczyznach zbrojenia.
- Pręty zbrojenie należy dociąć na budowie odpowiednio do otworów.
- Stopień wodoszczelności betonu wg PN-88/B-06250 minimum W2.
- Ściany i strop dodatkowo zaizolować powłokowymi materiałami bitumicznymi.

Beton C 25/30  
Stal AIIIIN  
Klasa expozycji XC2  
Poziom posadowienia 92,99m n.p.m.

		INFRARES Sp. z o.o. ul. Świętojerska 5/7 00-236 Warszawa tel.: +48 22 860 00 90 fax: +48 22 860 00 99 www.infrares.pl	
ZAMAWIAJĄCY: Przedsiębiorstwo Wodociągów i Kanalizacji Sp. z o.o. ul. Graniczna 1 05-200 Wołomin			
NAZWA OPRACOWANIA: Opis Przedmiotu Zamówienia dla wykonania robót budowlanych związanych z budową sieci kanalizacji sanitarnej tłocznej pod torami PKP na odcinku od PS Kobylkowska do ul. Fieldorfa w Wołominie			
STADIUM:	PROJEKT WYKONAWCZY	BRANŻA:	KONSTRUKCJA
PROJEKTANT:	mgr inż. Marcin Guziak	NR UPN:	LIUB.0045/PWOK/12 specjalność konstrukcyjno-budowlana
SPRAWDZAJĄCY:			
OPRACOWAŁ:	mgr inż. Olgierd Popławski		1326/Lb/72
TYTUŁ RYSUNKU: Komora zasuw z króćcami płuczącymi S4			
DATA:	09.2015	SKALA:	1:25
NR RYS:	K-1	REDAKTOR:	