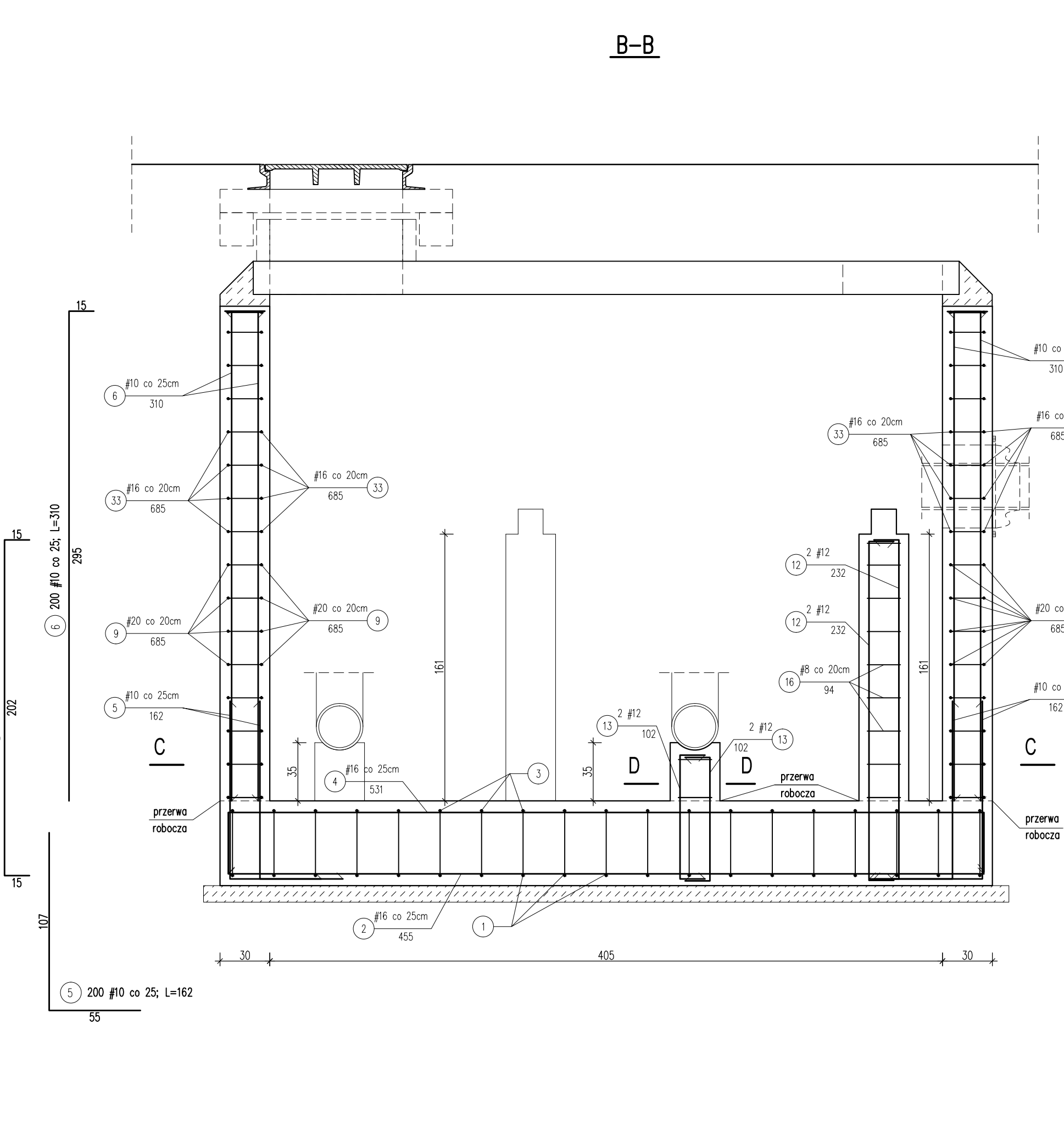
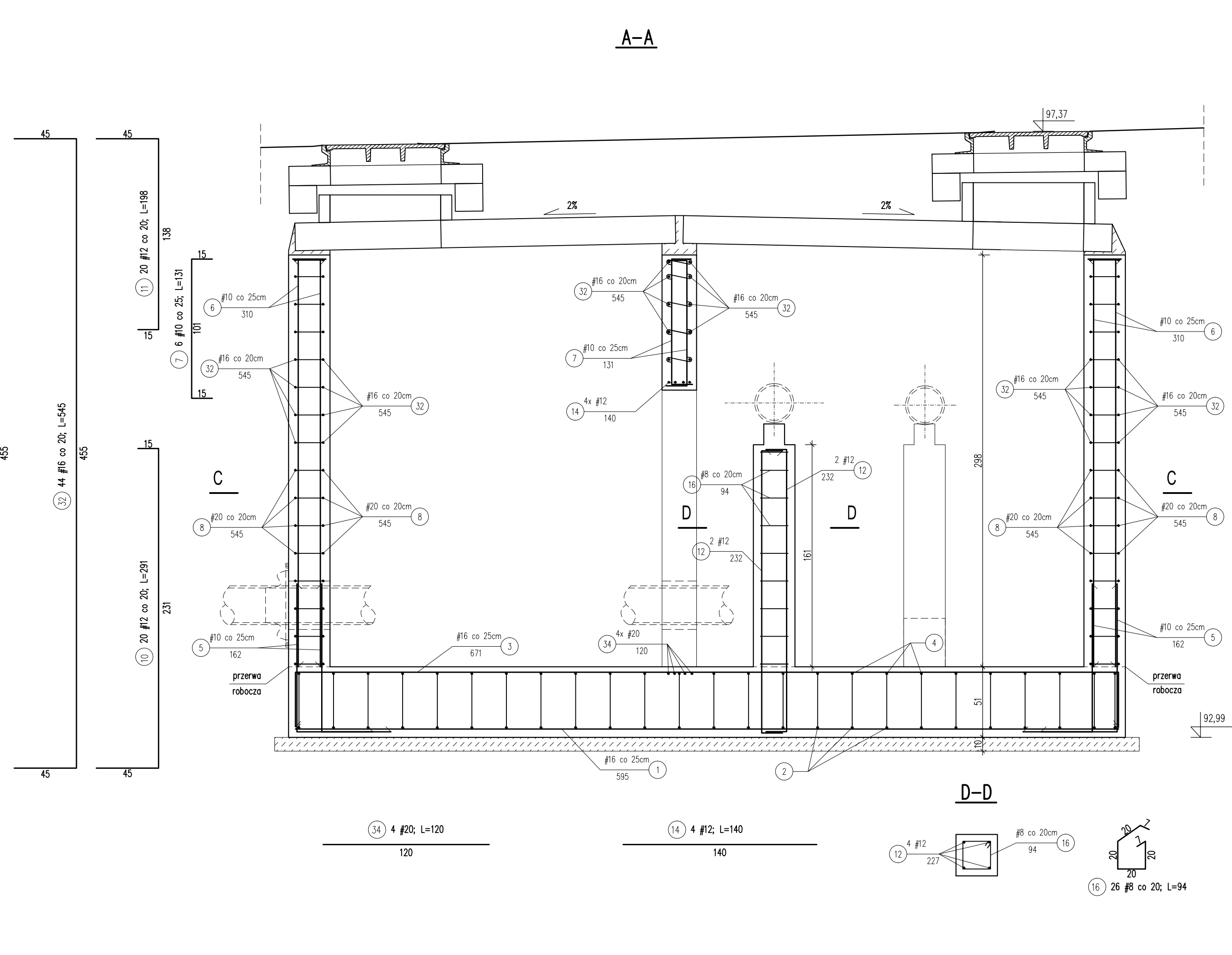
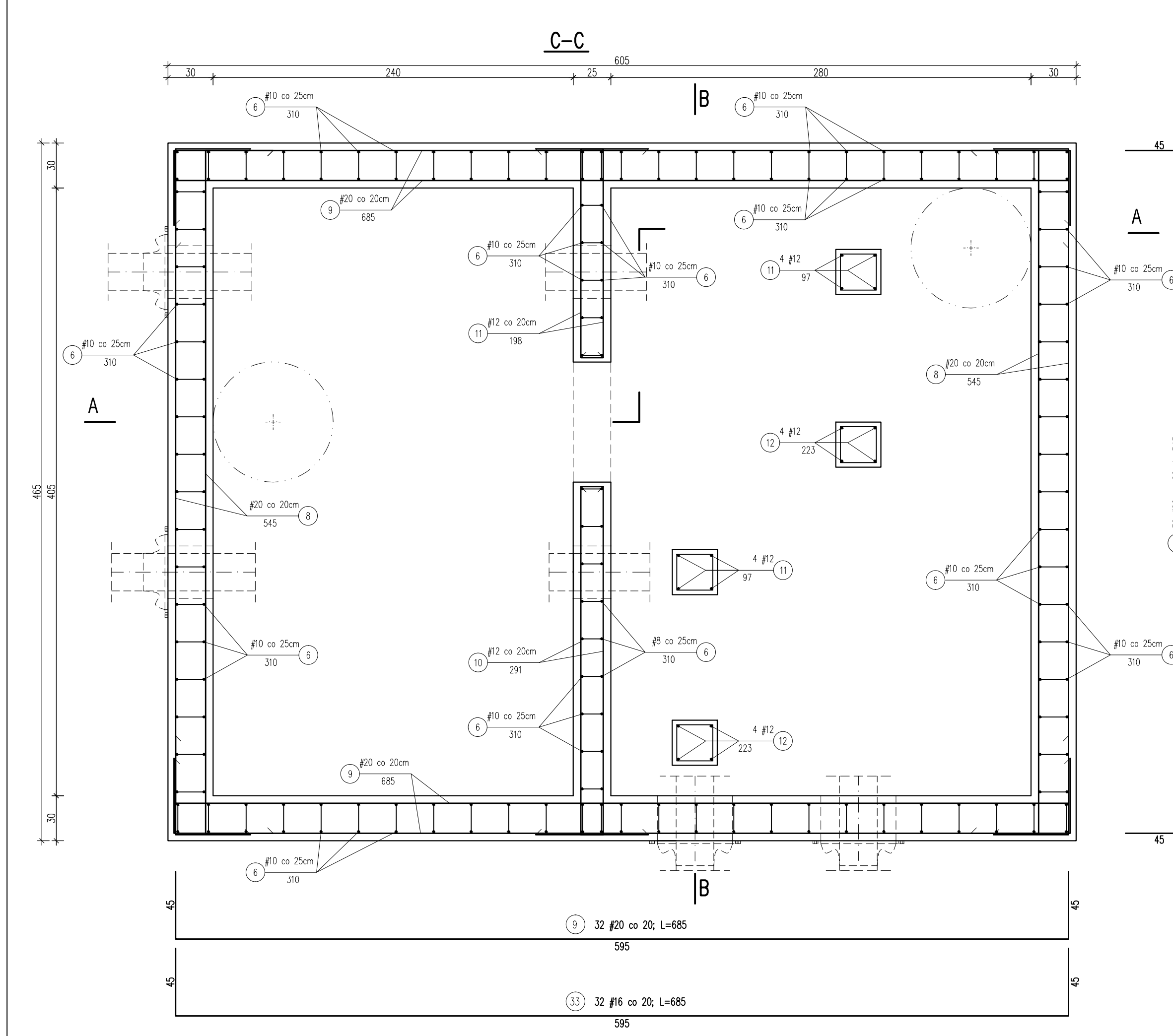


KOMORA ZASUW S4 ŚCIANY

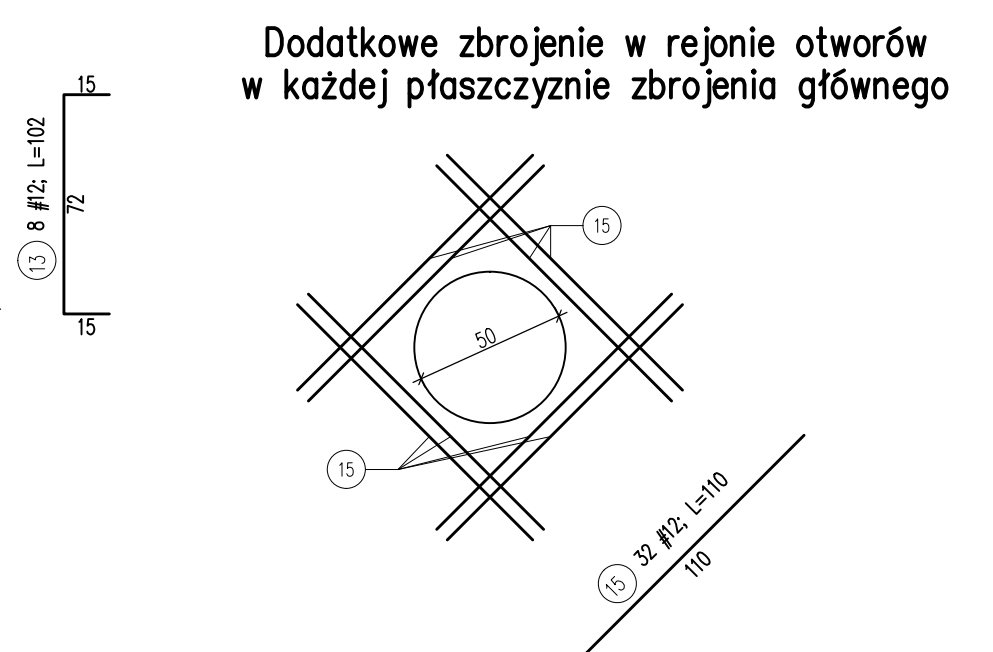
skala 1:25



WYKAZ STALI ZBROJENIOWEJ

pręt	kształt pręta [cm]	średnica [mm]	długość [cm]	ilość [szt.]	razem dt. [m]				
					# 8	# 10	# 12	# 16	# 20
Komora kanalizacyjna S-1 - ściany									
5	107	#10	136	200		324,00			
6	15	#10	310	200		620,00			
7	15	#10	131	6		7,86			
8	45	#20	545	32					174,40
9	45	#20	685	32					219,20
10	45	#12	291	20				58,20	
11	45	#12	198	20				39,60	
12	15	#12	232	8				18,56	
13	15	#12	102	8				8,16	
14	140	#12	140	4				5,60	
15	110	#12	110	32				35,20	
16	20	#8	94	26	24,44				
17	20	#8	94	26	24,44				
18	45	#16	545	44				239,80	
19	45	#16	685	32				219,20	
20	120	#20	120	4					4,80
razem [m]					24,44	951,86	165,32	459,00	398,40
masa jednostkowa [kg/m]					0,395	0,617	0,888	1,578	2,466
razem masa [kg]					9,65	587,30	146,80	724,30	982,45
klasa stali					A-IIIIN	A-IIIIN	A-IIIIN	A-IIIIN	A-IIIIN
OGÓLNA MASA [kg]							2450,50		

Uwaga: zestawienie nie zawiera zbrojenia montażowego.



- Uwagi:
- Otulina prętów zbrojeniowych komory 5 cm.
 - W rejonie przejść szczelnych kolidujące pręty zbrojeniowe wyciąć i dodatkowo dozbroić prętami 29 w dwóch płaszczyznach zbrojenia.
 - Pręty zbrojeniowe należy dociąć na budowie odpowiednio do otworów.
 - Do przecinania istniejącego kanatu użyć mechanicznej piły do betonu.
 - Stopień wodoszczelności betonu wg PN-88/B-06250 minimum W2.
 - Ściany studni dodatkowo zaizolować powłokowymi materiałami bitumicznymi, natomiast izolację stropu wykonać z papy termozgrzewalnej.

Beton C 25/30
Stal AIIIIN
Klasa ekspozycji XC2
Poziom posadowienia 92,99 m n.p.m.

		INFRARES Sp. z o.o. ul. Świętojska 5/7 00-236 Warszawa tel.: +48 22 860 00 90 fax: +48 22 860 00 99 www.infrares.pl	
Zamawiany przez: Przedsiębiorstwo Wodociągów i Kanalizacji Sp. z o.o. ul. Graniczna 1 05-200 Włotomlin			
Nazwa opracowania: Opis Przedmiotu Zamówienia dla wykonania robót budowlanych związanych z budową sieci kanalizacji sanitarnej (łocznej) pod torami PKP na odcinku od PS Kobylkowska do ul. Fiełdorta w Włotomlinie			
Stanowisko: PROJEKT WYKONAWCZY		Stanowisko: KONSTRUKCJA	
Projektant: mgr inż. Marcin Guziak		Nr upr.: LUB/0045/PWOK/12 specjalność konstrukcyjno - budowlana	
Sprawdzający:		1326/LB/72	
Opracował: mgr inż. Olgierd Popławski			
Tytuł rysunku: Komora zasuw S4 - Ściany			
Nr inwent.: 33/1/2015		Data: 09.2015	
Skala: 1:25		Nr rys.: K-3	