

OPINIA Nr: 63/2019

z dnia: 2019/08/05

Rzeczoznawca : inż. [REDAKTOWANE]

Zleceniodawca: Przedsiębiorstwo Wodociągów i Kanalizacji Sp. z o. o.

Adres: ul. Graniczna 1, 05-200 Wołomin

Zlec. pismo, znak: telefoniczne

z dnia: 2019/08/02

Właściciel: Przedsiębiorstwo Wodociągów i Kanalizacji Sp. z o. o.

Adres: ul. Graniczna 1, 05-200 Wołomin

Zadanie: Ocena stanu technicznego i określenie wartości rynkowej pojazdu

PODSTAWA OPINII

Instrukcja Określania Wartości Pojazdów Nr 1/2016 z dnia 17 maja 2016 r. stosowana w Stowarzyszeniu Rzeczoznawców techniki Samochodowej i Ruchu Drogowego oraz w Komputerowym Systemie INFO - EKSPERT.

DANE IDENTYFIKACYJNE POJAZDU

Dane: [O] VIII-2019

Marka: OPEL

Model pojazdu: Astra IV 1.6

Wersja: Business

Nr rejestracyjny: WWL 47172

Rok prod.: 2012

Rodzaj pojazdu: Samochód osobowy

VIN: W0LPD6ED8D1033571

Nr INFO-EKSPERT	028-04447
Data pierwszej rejestracji	2013/03/19
Data ważności badania technicznego	2020/06/14
Data oględzin	2019/08/05
Miejsce oględzin	ul. ! Maja, 07-202 Wyszaków mazowieckie
Wskazanie drogomierza	150788 km
Okres eksploatacji pojazdu (13/03/19-19/08/05)	77 mies.
Kolor powłoki lakierowej, (rodzaj lakieru)	grafitowy 2-warstwowy z efektem metalicznym
Oznaczenie typu	CAEDEA13
Dop. masa cała.	1905 kg*
Rodzaj nadwozia	sedan 4 drzwiowy
Numer silnika	NIE USTALANO
Rodzaj silnika	z zapłonem iskrowym (wtrysk)
Pojemność / Moc silnika	1598 ccm / 85kW (116KM)
Liczba cylindrów / Układ cylindrów / Liczba zaworów	4 / rzędowy / 16
Rodzaj skrzyni biegów	manualna
Rodzaj napędu	przedni (4x2)

WYPOSAŻENIE STANDARDOWE (2012.05-2012.07)

L.p.	Nazwa elementu wyposażenia	L.p.	Nazwa elementu wyposażenia
1	ABS - system zapobiegający blokowaniu kół	17	Radioodtwarzacz CD/MP3 400
2	Czujniki parkowania - tył	18	Sterowanie radiem w kierownicy
3	Fotel kierowcy z regulacją wysokości	19	Sterowanie tempomatem przy kierownicy
4	Głośniki 6 szt.	20	Sygnalizacja niezapiętych pasów przednich

5	Kierownica 3-ramienna pokryta skórą	21	System elektronicznej kontroli toru jazdy ESP
6	Klimatyzacja	22	System kontroli trakcji TCS
7	Kolumna kierownicy regulowana	23	Szyby przednie regulowane elektr.
8	Komputer pokładowy	24	Światła do jazdy dziennej LED
9	Kurtyny powietrzne boczne	25	Tarcze kół stalowe 17" strukturalne
10	Lusterka zewnętrzne podgrzewane elektrycznie	26	Tempomat
11	Lusterka zewnętrzne regulowane elektrycznie	27	Wspomaganie układu kierowniczego
12	Lusterka zewnętrzne w kolorze nadwozia	28	Wykończenie wnętrza Dolomite Pearl
13	Nawiew powietrza na siedzenia tylne	29	Wyświetlacz graficzny
14	Poduszka powietrzna kierowcy	30	Wyświetlacz wielofunkcyjny
15	Poduszka powietrzna pasażera z możliwością odłączenia	31	Zaglówki foteli przednich aktywne
16	Poduszki powietrzne boczne przednie	32	Złącze "AUX"

BRAKI W WYPOSAŻENIU STANDARDOWYM POJAZDU

L.p.	Nazwa elementu wyposażenia	Wartość [PLN]
1	*Podłokietnik centralny przedni	- 92
2	*Siedzenia tylne dzielone i składane 60/40	- 103

WYPOSAŻENIE DODATKOWE

L.p.	Nazwa elementu wyposażenia	Wartość [PLN]
1	Lakier metalizowany	558

OPIS ZAMONTOWANEGO W POJEŹDZIE OGUMIENIA

Koło	Marka, typ	Bieżnik [mm]	Zużycie [%]
Przednie lewe:	*CONTINENTAL 205/60 R16 92H CONTI CONTACT 2 TL		40
Przednie prawe:	*CONTINENTAL 205/60 R16 92H CONTI CONTACT 2 TL		40
Tylne lewe:	DUNLOP 205/60 R16 92H SP SPORT BLURESPONSE TL		65
Tylne prawe:	*DUNLOP 205/60 R16 92H SP SPORT BLURESPONSE TL		65
Zapasowe:	*Dojazdowe		50

STAN TECHNICZNY POJAZDU

Oględziny samochodu oraz próbę drogową przeprowadziłem w obecności Przedstawiciela Zleceniodawcy p. [REDAKTOWANE]

Dokumenty pojazdu:

Dowód rejestracyjny, seria DR/BAJ 0940127 wydany w dniu 20.03.2013 r. przez Starostę Wołomińskiego, ul. Prądyńskiego 3, 05-200 Wołomin.

Na podstawie przeprowadzonych oględzin pojazdu, badania powłoki lakierowej oraz wykonanej próby drogowej, ustaliłem następujący stan techniczny:

- Nadwozie samonośne wraz z wyposażeniem:
 - miejscowe nieliczne zarysowania powłoki lakierowej,
 - błotnik przedni prawy - miejscowo wgnieciony oraz nieznacznie zarysowana powłoka lakierowa,
 - mocowanie przedniego zderzaka - po prowizorycznej naprawie - wymaga wykonania prawidłowej naprawy,
 - zderzak tylny - zerwany ze wspornika, po wykonanej naprawie lakierniczej - wymaga wykonania prawidłowej naprawy,
 - szyba czołowa po wymianie - data produkcji szyby 2017 r.
 - pozostałe elementy wyposażenia nadwozia - sprawne.
- Silnik wraz z osprzętem:
 - komora silnikowa wraz z silnikiem i osprzętem - brudne,
 - uruchamianie zimnego i ciepłego silnika - prawidłowe,
 - praca silnika w całym zakresie obrotów - równomierna,

- po wymianie termostatu,
- ubytki płynu w układzie chłodzenia, w zbiorniku wyrównawczym zemulgowany olej (widoczny na korku wlewu),
- przyspieszenia samochodu podczas próby - odpowiednie dla tego pojazdu,
- brak osłon dolnych silnika,

Silnik wymaga przeprowadzenia sprawdzenia warsztatowego i naprawy.

3. Układ przeniesienia napędu - w stanie odpowiednim do przebiegu.
4. Układy zawieszenia - w stanie odpowiednim do przebiegu.
5. Układy kierowniczy i zwrotniczy - nadmiernych luzów nie stwierdziłem.
6. Układy hamulcowe:
 - układ hamulcowy zasadniczy niesprawny - zapadanie się pedału hamulca podczas gwałtownego hamowania - układ hamulcowy wraz z układem ABS do sprawdzenia warsztatowego i naprawy,
 - układ hamulcowy pomocniczy - działanie prawidłowe.
7. Układy elektryczne i elektroniczne - nieprawidłowości w działaniu nie stwierdziłem.
8. Układ jezdny - w stanie odpowiednim do przebiegu.

Uwaga:

Tarcze kół 16 cali.

Wykonałem 12 szt. fotografii dołączonych do OT.

KOREKTY

WARTOŚĆ BAZOWA BRUTTO (87 mies.)	28 900 PLN
KOREKTA ZA BRAKI W WYPOSAŻENIU STANDARDOWYM	- 195 PLN
<i>Brak określonego wyposażenia standardowego pojazdu lub jego niesprawność skutkuje obniżeniem wartości pojazdu. Wielkość korekty wartości bazowej, związanej z brakiem wyposażenia standardowego pojazdu została określona na podstawie udziału tego wyposażenia w wartości standardowo wyposażonego nowego pojazdu z uwzględnieniem amortyzacji pojazdu i zwiększonej amortyzacji jego wyposażenia.</i>	
KOREKTA ZA WYPOSAŻENIE DODATKOWE	558 PLN
<i>Wyposażenie pojazdu powoduje powiększenie wartości pojazdu, gdy jest wyposażeniem ponadstandardowym oraz jest sprawne, czyli zdolne do spełnienia swojej funkcji. Wielkość korekty wartości bazowej, związanej z wyposażeniem dodatkowym pojazdu została określona na podstawie udziału tego wyposażenia w wartości standardowo wyposażonego nowego pojazdu z uwzględnieniem amortyzacji pojazdu i zwiększonej amortyzacji jego wyposażenia.</i>	
KOREKTA ZA PIERWSZĄ REJESTRACJĘ	1 375 PLN
<i>Korekta uwzględnia wpływ daty pierwszej rejestracji pojazdu (pierwszego dopuszczenia do ruchu po zakupieniu pojazdu nowego) na jego wartość. Przyjmuje się, że pojazd bazowy został zarejestrowany po raz pierwszy 2012/05/15. Pojazd wyceniany został zarejestrowany 10 miesięcy później, zatem jego okres eksploatacji jest krótszy od okresu eksploatacji pojazdu bazowego i stąd wynika dodatnia korekta wartości.</i>	
KOREKTA ZA PRZEBIEG	- 2 475 PLN
<i>Korekta uwzględnia wpływ przebiegu pojazdu na jego wartość. Wartość bazowa (skorygowana o wpływ pierwszej rejestracji) została określona dla przebiegu normatywnego 110 400 km. Zweryfikowany przebieg wycenianego pojazdu jest większy od normatywnego o 40 388 km. Powoduje to zastosowanie korekty wartości w wysokości -8,08%.</i>	
KOREKTA ZA OGUMIENIE	- 67 PLN
<i>Korekta uwzględnia wpływ stanu ogumienia na wartość pojazdu. Punktem odniesienia jest ogumienie o zużyciu 50%.</i>	
KOREKTY RÓŻNE	- 5 808 PLN
W tym:	[%] Wart. [PLN]
Stan utrzymania i dbałość o pojazd	-5,0 -1 408
<i>Stan utrzymania i dbałość o pojazd mogą mieć wpływ na wartość rynkową pojazdu w przypadku, gdy stan wycenianego pojazdu istotnie odbiega od dobrego, odpowiedniego dla danego okresu eksploatacji i przebiegu. Stwierdzony ponadprzeciętnie dobry stan świadczący o wyjątkowej dbałości o pojazd może stanowić podstawę korekty dodatniej wartości, stan gorszy od typowego dobrego - podstawę do korekty ujemnej.</i>	
Konieczne naprawy pojazdu	-15,6 -4 400
<i>Konieczność wykonania naprawy wycenianego pojazdu jest podstawą do obniżenia jego wartości w stosunku do wartości pojazdu sprawnego. O wielkości korekty decyduje koszt naprawy przywracającej pojazd do stanu technicznego odpowiedniego do okresu użytkowania pojazdu, jego przebiegu i ogólnego stanu technicznego.</i>	

KOMENTARZ

1. Przyjęto korektę w wysokości - 5 % ze względu na:
- zmatowienia i zarysowania powłoki lakierowej,
 - brudną komorę silnika oraz silnik z osprzętem.

Wartość rynkowa brutto wyżej zidentyfikowanego pojazdu, określona na dzień wykonania opinii wynosi:

22300 PLN

(słownie: dwadzieścia dwa tysiące trzysta złotych)

w tym VAT (23,0%) 4169,92 PLN

Wartość określono na podstawie:

- notowań wartości rynkowych z bazy pojazdów "Komputerowego Systemu INFO-EKSPERT" na VIII-2019 zaakceptowanych przez wykonawcę opinii,
- korekt mających wpływ na wartość pojazdu.



ARKUSZ BADANIA POWŁOKI LAKIEROWEJ

do opinii nr: 63/2019

z dnia: 2019/08/05

Rzeczoznawca : inż. [REDAKTOWANE]

Zleceniodawca: Przedsiębiorstwo Wodociągów i Kanalizacji Sp. z o. o.

Adres: ul. Graniczna 1, 05-200 Wołomin

Zlec. pismo, znak: telefoniczne

z dnia: 2019/08/02

Właściciel: Przedsiębiorstwo Wodociągów i Kanalizacji Sp. z o. o.

Adres: ul. Graniczna 1, 05-200 Wołomin

Zadanie: Ocena stanu technicznego i określenie wartości rynkowej pojazdu

DANE IDENTYFIKACYJNE POJAZDU

Dane: [O] VIII-2019

Marka: OPEL

Model pojazdu: Astra IV 1.6

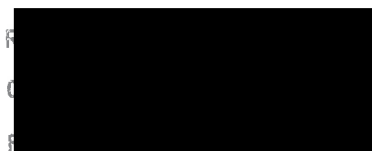
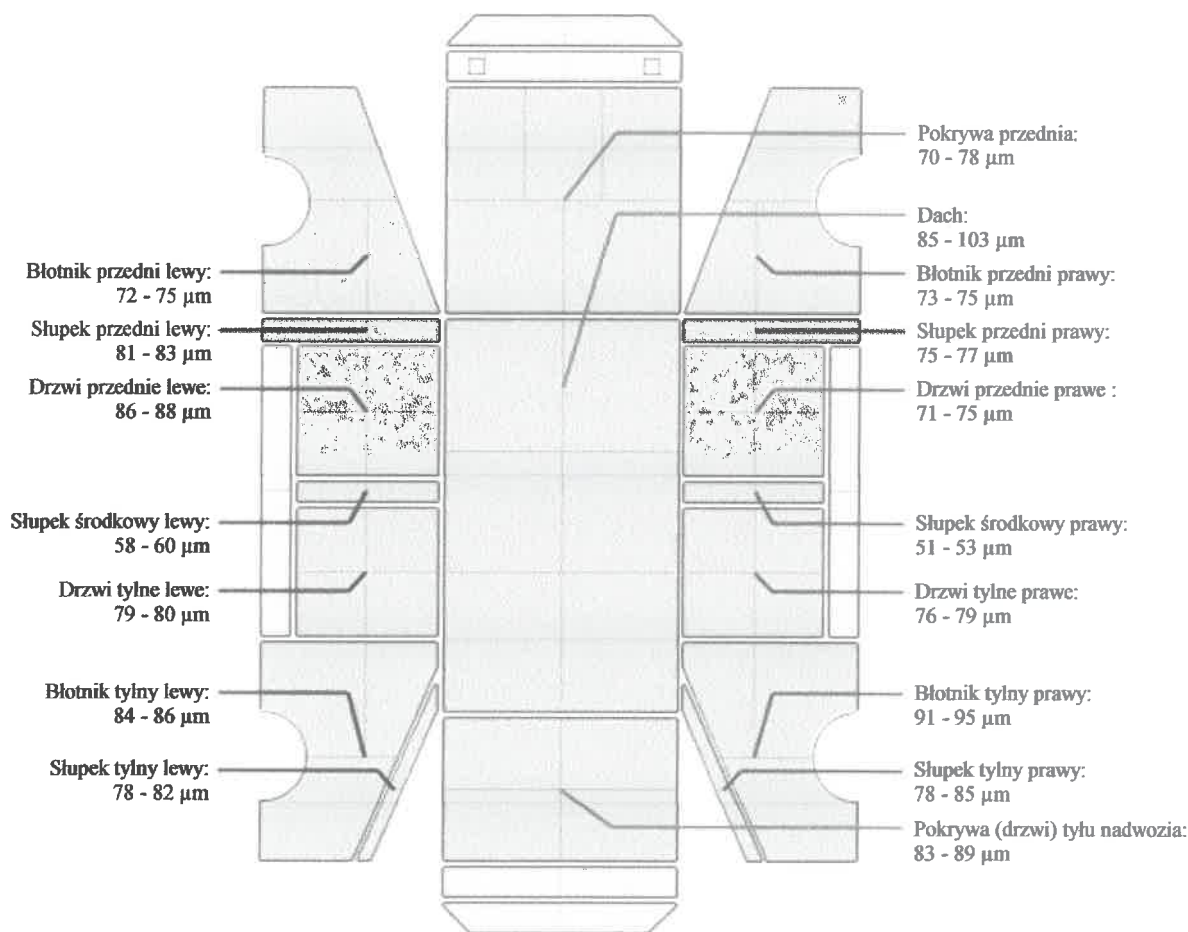
Wersja: Business

Nr rejestracyjny: WWL 47172

Rok prod.: 2012

Rodzaj pojazdu: Samochód osobowy

OPIS POWŁOKI LAKIEROWEJ



ARKUSZ USTALENIA WARTOŚCI POJAZDU

do opinii nr: 63/2019

z dnia: 2019/08/05

Rzeczoznawca : inż. [REDAKTOWANE]

Zleceniodawca: Przedsiębiorstwo Wodociągów i Kanalizacji Sp. z o. o.

Adres: ul. Graniczna 1, 05-200 Wołomin

Zlec. pismo, znak: telefoniczne

z dnia: 2019/08/02

Właściciel: Przedsiębiorstwo Wodociągów i Kanalizacji Sp. z o. o.

Adres: ul. Graniczna 1, 05-200 Wołomin

Zadanie: Ocena stanu technicznego i określenie wartości rynkowej pojazdu

DANE IDENTYFIKACYJNE POJAZDU

Dane: [O] VIII-2019

Marka: OPEL

Model pojazdu: Astra IV 1.6

Wersja: Business

Nr rejestracyjny: WWL 47172

Rok prod.: 2012

Rodzaj pojazdu: Samochód osobowy

Nr IE: 028-04447

USTALENIE WARTOŚCI POJAZDU

KATALOG WARTOŚCI BAZOWYCH (BRUTTO):

rok	mies.	wart. z katal. [PLN]	wart. zadana [PLN]
2015	05	36400	36400
2014	05	33500	33500
2013	05	31100	31100
2012	05	28900	28900

WARTOŚĆ BAZOWA BRUTTO (87 mies.) 28 900 PLN

Normatywny okres eksploatacji 87 mies.

DATA PIERWSZEJ REJESTRACJI (rok/mies/dn) 2013/03/19

Rzeczywisty okres eksploatacji 77 mies.

KOREKTA ZA PIERWSZĄ REJESTRACJĘ 1 375 PLN po korekcie: 30 275 PLN

LISTA WYPOSAŻENIA:

Lista wyposażenia na podstawie informacji z bazy danych na okres: 2012.05-2012.07

BRAKI W WYPOSAŻENIU STANDARDOWYM POJAZDU:

L.p.	Nazwa elementu wyposażenia	wta	[%]	Wsp.	Wart. [PLN]
1	Podłokietnik centralny przedni	1,00	0,80*	0,38	- 92
2	Siedzenia tylne dzielone i składane 60/40	1,00	0,89	0,38	- 103

KOREKTA ZA BRAKI W WYPOSAŻENIU STANDARDOWYM - 195 PLN

WYPOSAŻENIE DODATKOWE:

L.p.	Nazwa elementu wyposażenia	wta	data zam.	wpa	[%]	Wsp.	Wart. [PLN]
1	Lakier metalizowany	0,50			2,67	0,69	558

KOREKTA ZA WYPOSAŻENIE DODATKOWE 558 PLN

KOREKTA ZA WYPOSAŻENIE 363 PLN po korekcie: 30 638 PLN

Przebieg normatywny 110 400 km

Przebieg rzeczywisty odczytany 150 788 km

KOREKTA ZA PRZEBIEG - 2 475 PLN po korekcie: 28 163 PLN

KOSZT NAPRAWY NETTO (Naprawa konieczna)
--

Stawka mech. / blacharska	80,00 PLN/rbg
Stawka lakiernicza	80,00 PLN/rbg
Urealnienie (zmniejszenie) cen części	55,0 %
Części plus normalia	427,50 PLN
Robocizna	3 000,00 PLN
Materiały lakiernicze i inne	150,00 PLN
RAZEM	3 577,50 PLN

ZASTOSOWANE KOREKTY RÓŻNE:

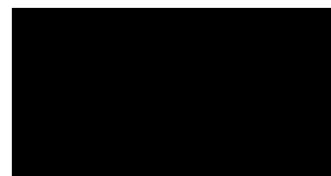
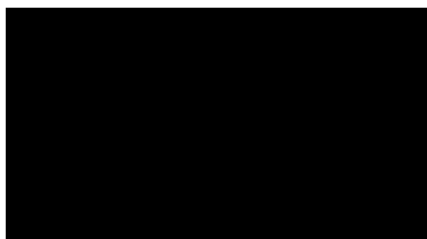
Opis korekty	[%]	Wart. [PLN]
Stan utrzymania i dbałość o pojazd	-5,0	-1 408
Konieczne naprawy pojazdu	-15,6	-4 400
KOREKTY RÓŻNE	- 5 808 PLN	po korekcie: 22 355 PLN

STAN OGUMIENIA:

Oś	Koło	Cena [PLN]	Zuż. [%]	Bieżn [mm]	Koło	Cena [PLN]	Zuż. [%]	Bieżn [mm]	Koło	Cena [PLN]	Zuż. [%]	Bieżn [mm]	Koło	Cena [PLN]	Zuż. [%]	Bieżn [mm]
Przednia					Lewe:	515	40*	0					Prawe:	515	40*	0
Tylna					Lewe:	616	65*	0					Prawe:	515	65*	0
									Zapawowe:	0	50	0				

KOREKTA ZA OGUMIENIE	- 67 PLN	po korekcie: 22 288 PLN
-----------------------------------	-----------------	--------------------------------

WARTOŚĆ RYNKOWA BRUTTO PO ZAOKRĄGLENIU	22 300 PLN
---	-------------------



Kosztorys - Naprawa konieczna (bieżąca)

do opinii nr: 63/2019

z dnia: 2019/08/05

Rzeczoznawca : inż. [REDAKTOWANE]

Zleceniodawca: Przedsiębiorstwo Wodociągów i Kanalizacji Sp. z o. o.

Adres: ul. Graniczna 1, 05-200 Wołomin

Zlec. pismo, znak: telefoniczne

z dnia: 2019/08/02

Właściciel: Przedsiębiorstwo Wodociągów i Kanalizacji Sp. z o. o.

Adres: ul. Graniczna 1, 05-200 Wołomin

Zadanie: Ocena stanu technicznego i określenie wartości rynkowej pojazdu

DANE IDENTYFIKACYJNE POJAZDU

Dane: [O] VIII-2019

Marka:	OPEL	Model pojazdu:	Astra IV 1.6	Rok prod.:	2012
Wersja:	Business	Nr rejestracyjny:	WWL 47172	VIN:	W0LPD6ED8D1033571
Rodzaj pojazdu:	Samochód osobowy	Wskazanie drogomierza:	150788 km	Nr IE:	028-04447
Data pierwszej rejestracji	2013/03/19				

ZAŁOŻENIA DO KOSZTORYSU

Stawka blacharska netto za RBG 80,00 PLN Stawka lakiernicza netto za RBG 80,00 PLN

1 RBG = 10 JC

1 RBG = 10 JC

Współczynnik amortyzacji pojazdu 0,45

Współczynnik urealnienia cen części 5,0 %

CZĘŚCI ZAMIENNE

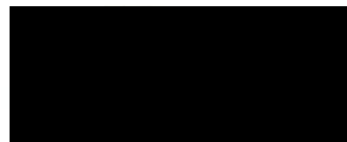
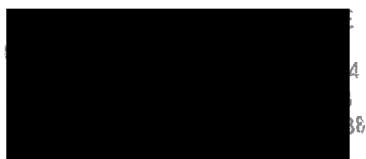
L.p.	Kod części	Symbol operacji	Nazwa części zamiennej	NZS [%]	Wartość netto [PLN]
1		w	Naprawy blacharsko - lakiernicze		150,00
2		w	Naprawa silnika		200,00
3		w	Naprawa układu hamulcowego		600,00
Razem:					427,50

PRACE BLACHARSKIE - MECHANICZNE

L.p.	Kod części	Symbol operacji	Nazwa części / operacji	Czas napr. [JC]	Wartość netto [PLN]
1		w	Naprawy blacharsko - lakiernicze - Wymiana	25	200,00
2		w	Naprawa silnika - Wymiana	120	960,00
3		w	Naprawa układu hamulcowego - Wymiana	150	1200,00
Razem:					2360,00

PRACE LAKIERNICZE

L.p.	Kod części	Symbol operacji	Nazwa części / operacji	Czas napr. [JC]	Material netto [PLN]	NZS [%]	Wartość netto [PLN]
1			Naprawy blacharsko - lakiernicze	80	150,00		790,00
Razem:							790,00

RAZEM NETTO: 3577,50**VAT (23,0%) 822,83****RAZEM BRUTTO: 4400,33**

WOLPD6ED8D1033571

OPEL
e1*2007/46*0141
WOLPD6ED8D1033571

1905	kg
3065	kg
1-0995	kg
2-0920	kg

Z 190 TAJI

