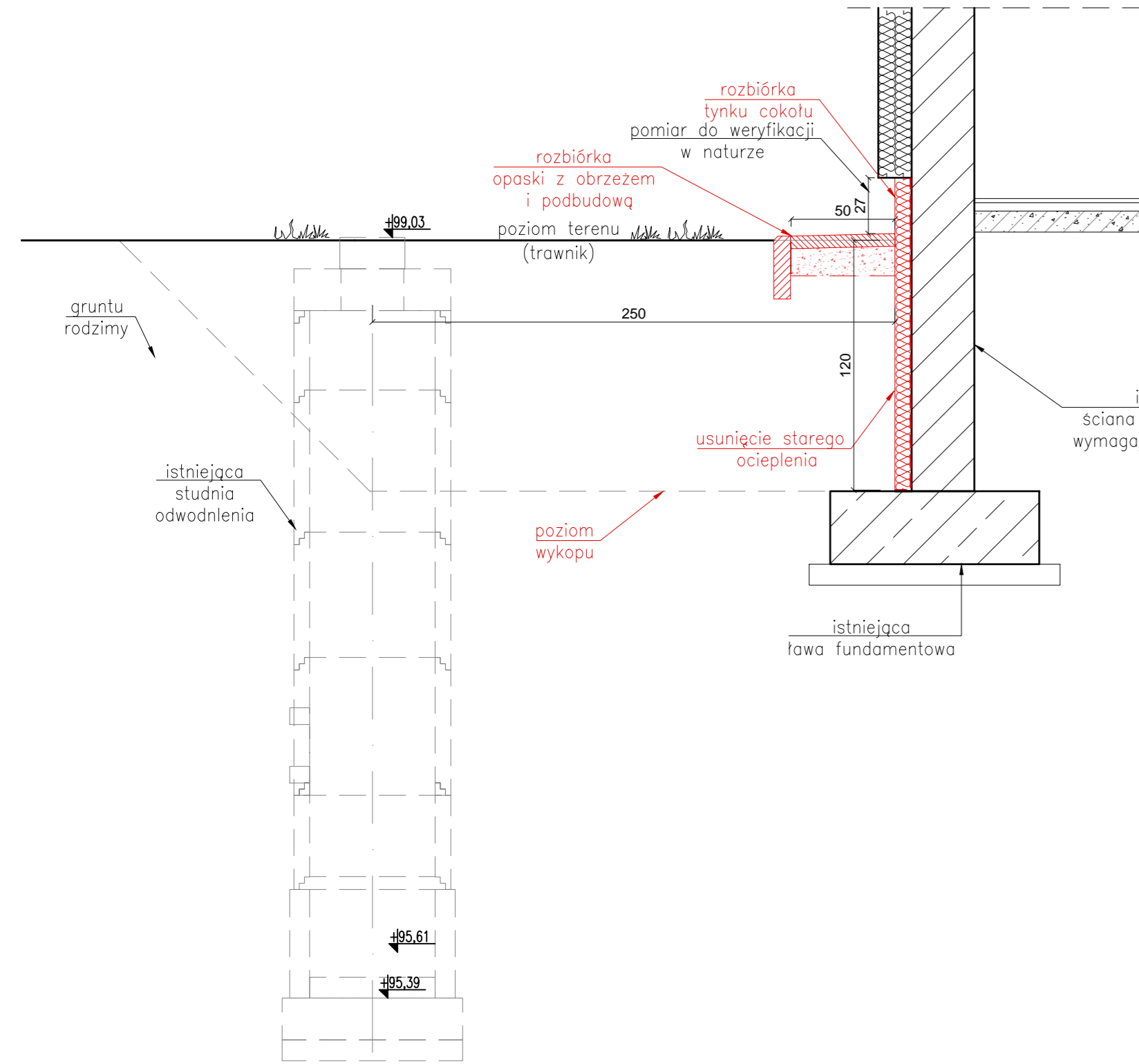
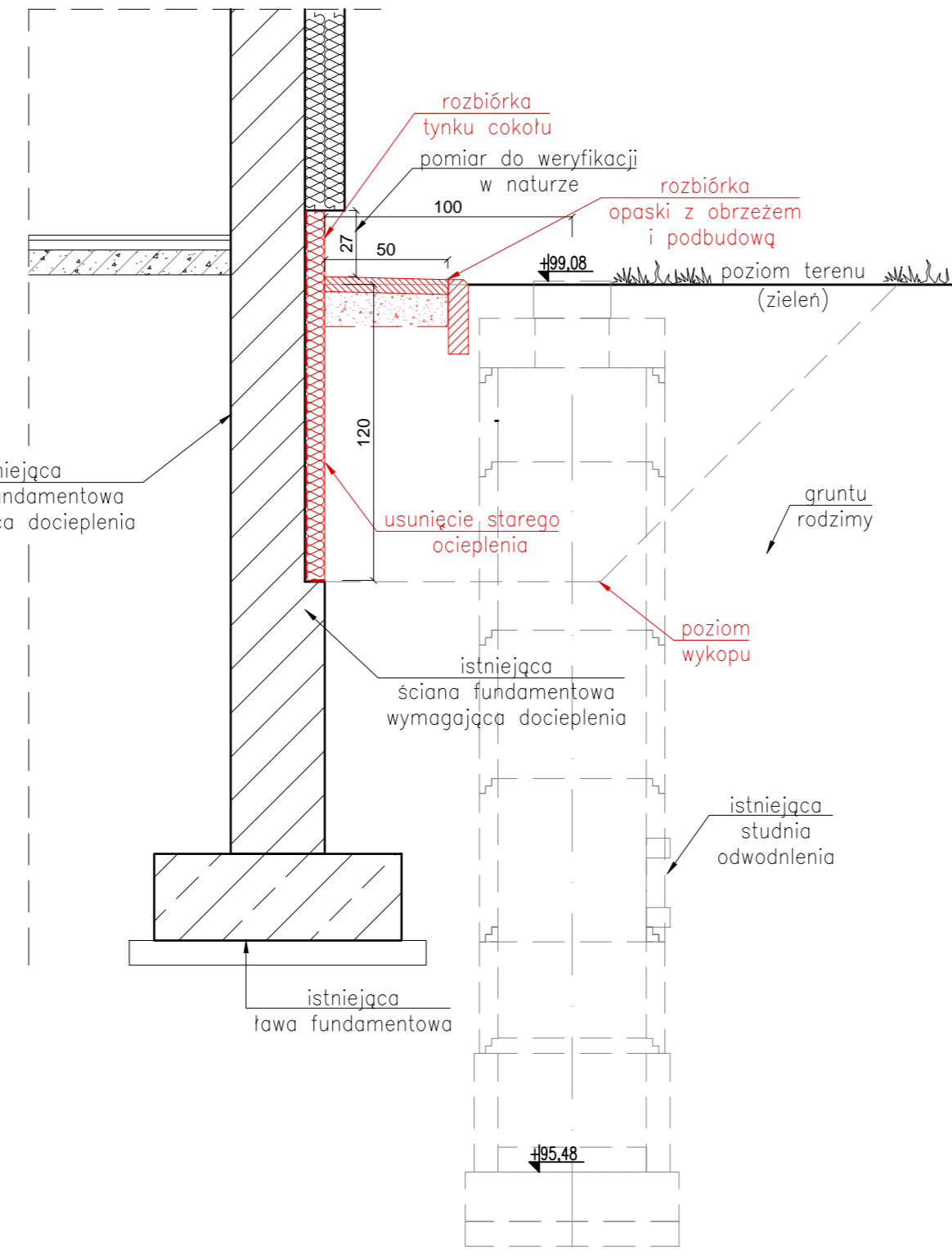


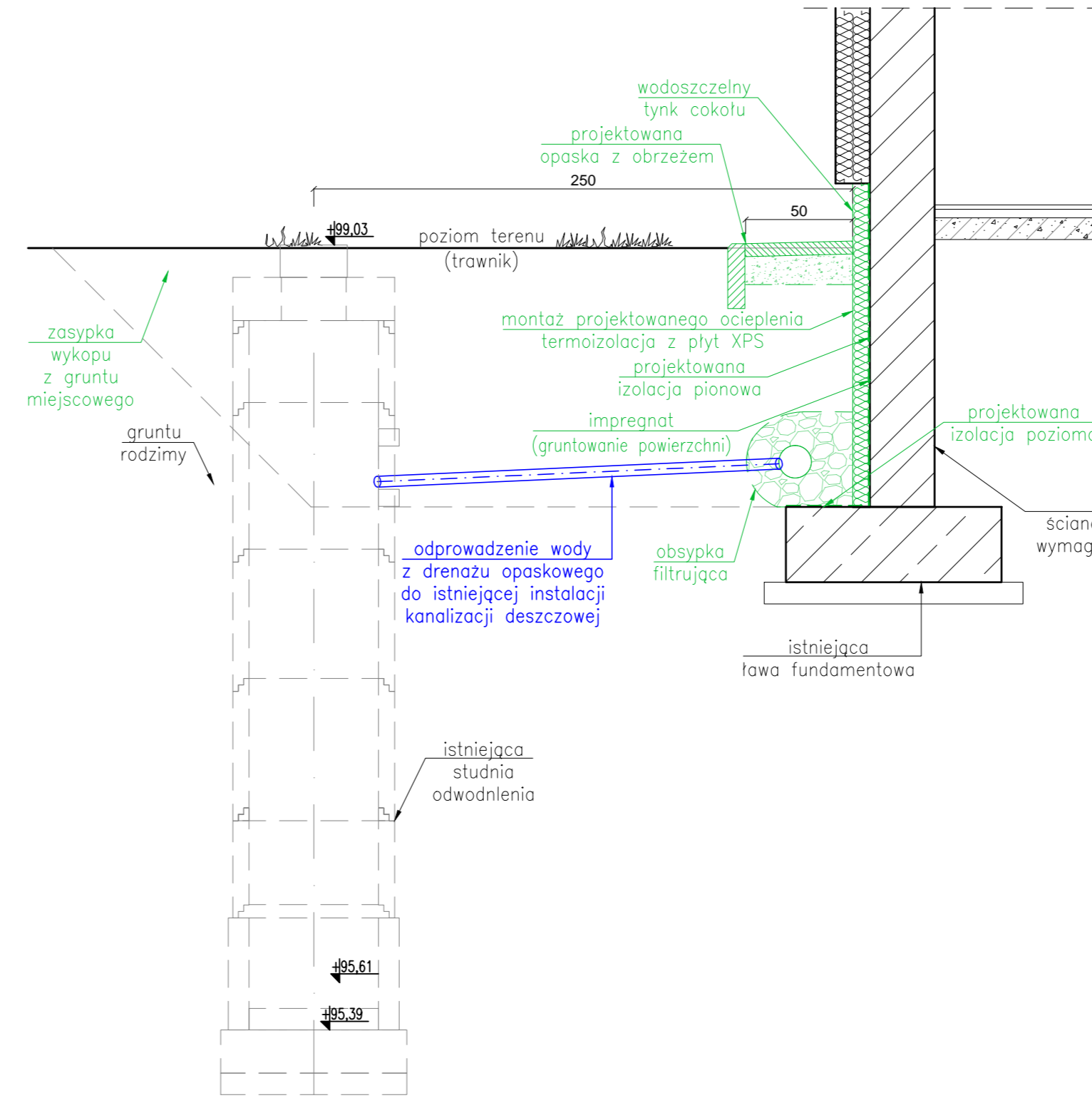
DETAL VIIB.1
STAN ISTNIEJĄCY
ROZBIÓRKI
skala 1:25



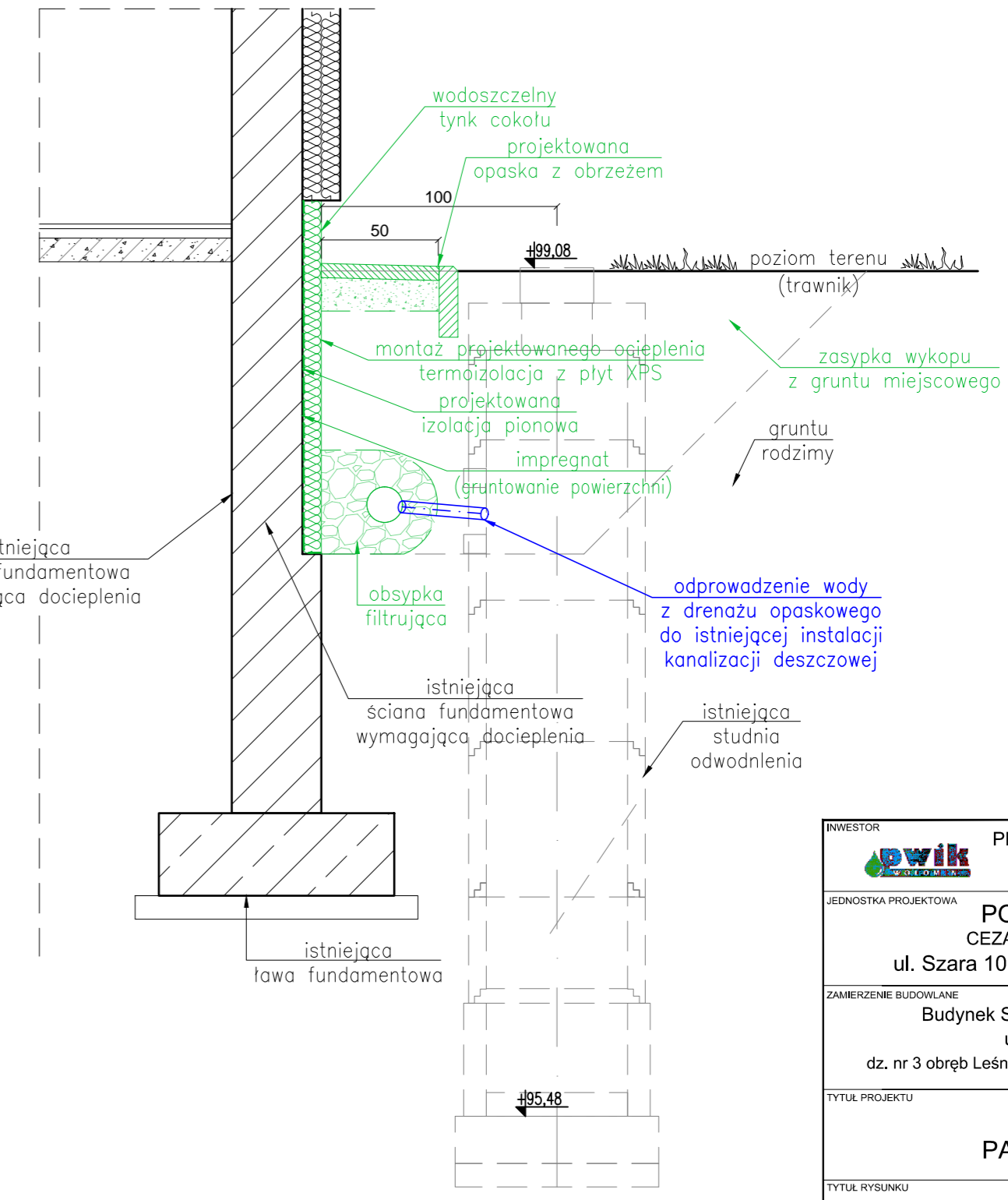
DETAL VIIA
STAN ISTNIEJĄCY
ROZBIÓRKI
skala 1:25



DETAL VIIB.1
STAN PROJEKTOWANY
skala 1:25



DETAL VIIA
STAN PROJEKTOWANY
skala 1:25



INWESTOR		PRZEDSIĘBIORSTWO WODOCIĄGÓW I KANALIZACJI			
dwik		Spółka z o.o. ul. Graniczna 1, 05-200 Wołomin			
JEDNOSTKA PROJEKTOWA		PONDUS CEZARY WITAS		PONDUS	
		ul. Szara 10, 05-200 Wołomin			
ZAMIERZENIE BUDOWLANE					
Budynek STACJI UZDATNIANIA WODY GRANICZNA ul. Graniczna 1, 05-200 Wołomin dz. nr 3 obręb Leśniakowizna, powiat wołomiński, województwo mazowieckie					
TYTUŁ PROJEKTU					
PROJEKT REMONTU PASA FUNDAMENTOWEGO					
TYTUŁ RYSUNKU					
DETAL VII STAN ISTNIEJĄCY I PROJEKTOWANY					
STANOWISKO	IMIĘ I NAZWISKO	NUMER UPRAWNIENI	PODPIS	SKALA	NR RYS.
PROJEKTOWAŁ	mgr inż. Cezary Witas	Wa-332/01		1:25	F.11
	mgr inż. Marta Dragowska			DATA	REW.
				11.2023	