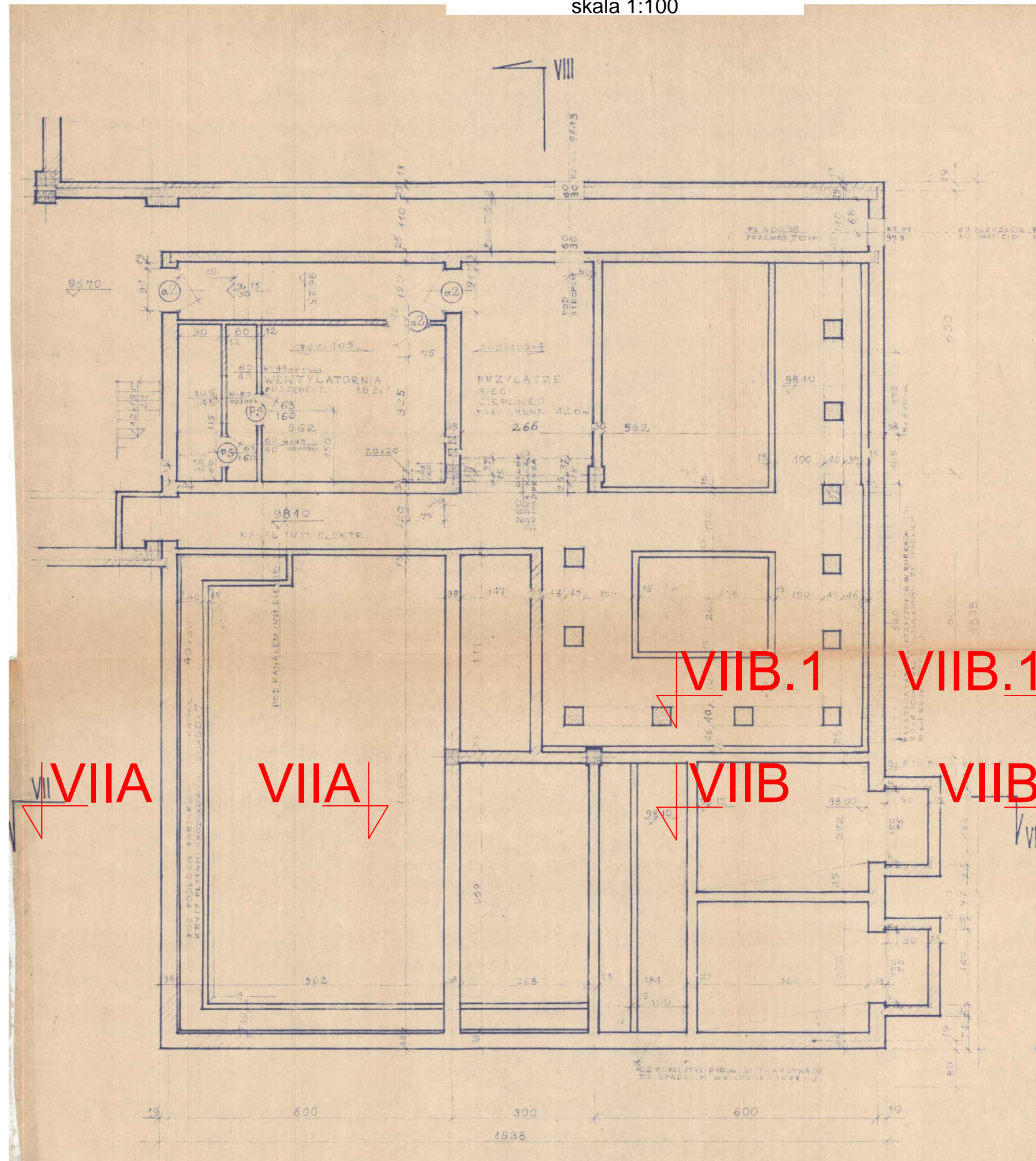



RZUT PODZIEMIA BUDYNKU
(część energetyczna)
skala 1:100



INWESTOR		PRZEDSIĘBIORSTWO WODOCIĄGÓW I KANALIZACJI Spółka z o.o. ul. Graniczna 1, 05-200 Wołomin			
JEDNOSTKA PROJEKTOWA		PONDUS CEZARY WITAS ul. Szara 10, 05-200 Wołomin			
ZAMIERZENIE BUDOWLANE					
Budynek STACJI UZDATNIANIA WODY GRANICZNA ul. Graniczna 1, 05-200 Wołomin dz. nr 3 obręb Leśniakowizna, powiat wołomiński, województwo mazowieckie					
TYTUŁ PROJEKTU					
PROJEKT REMONTU PASA FUNDAMENTOWEGO					
TYTUŁ RYSUNKU					
RZUT PODZIEMIA BUDYNKU (część energetyczna)					
STANOWISKO	IMIĘ I NAZWISKO	NUMER UPRAWNIEN	PODPIS	SKALA	NR RYS.
PROJEKTOWAŁ:	mgr inż. Cezary Witas	Wa-332/01		1:100	F.5
	mgr inż. Marta Drągowska			DATA 11.2023	REW.