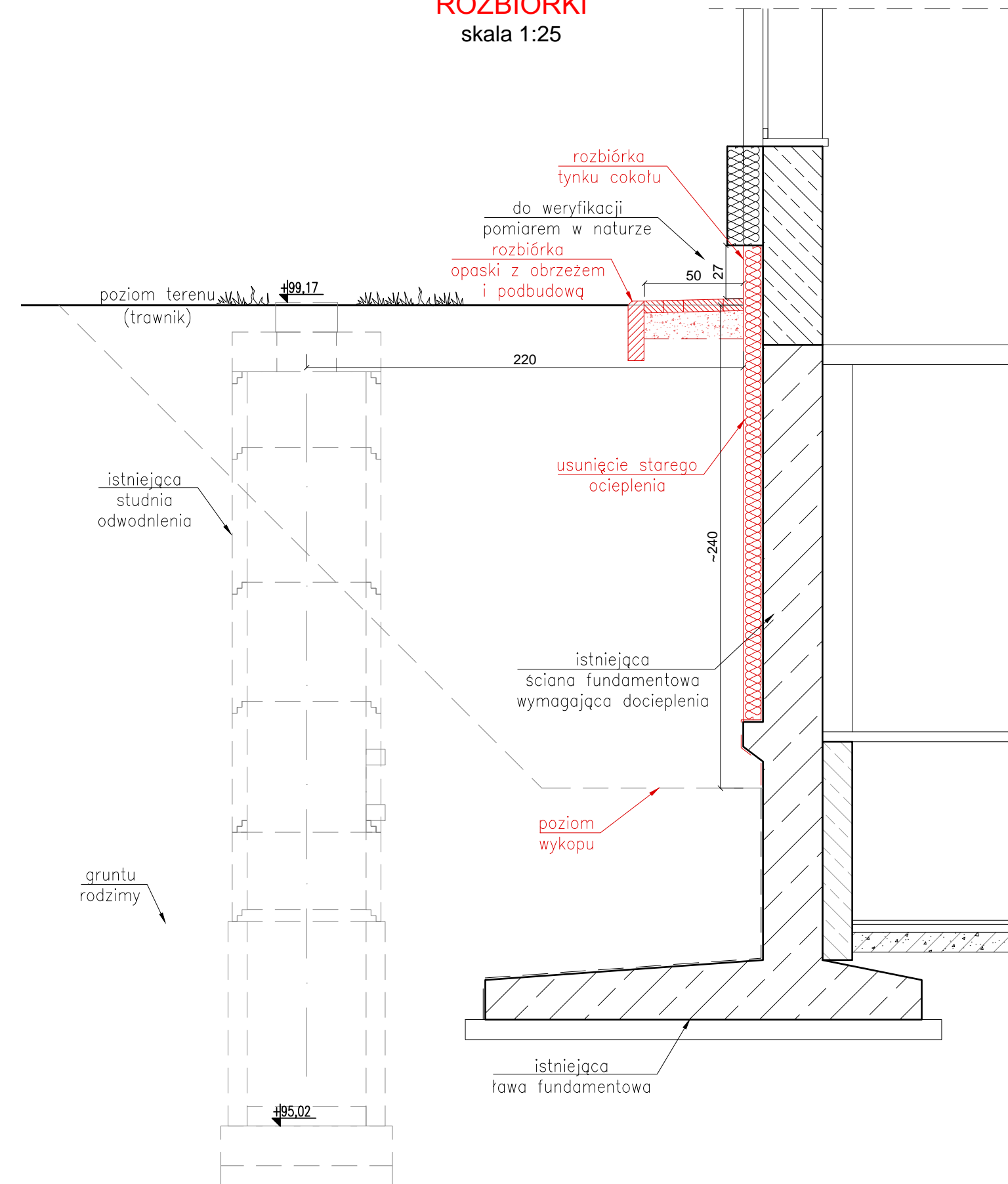
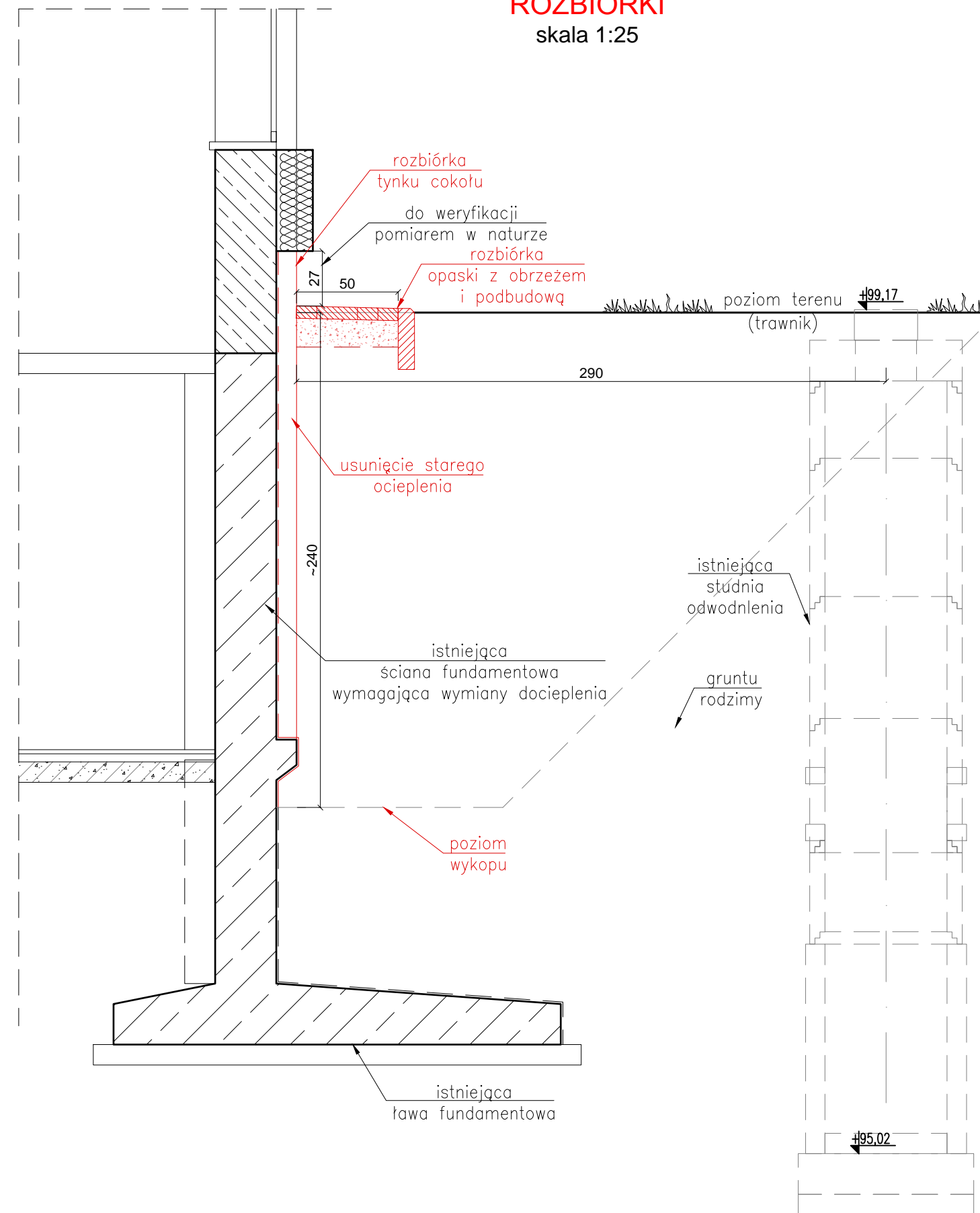


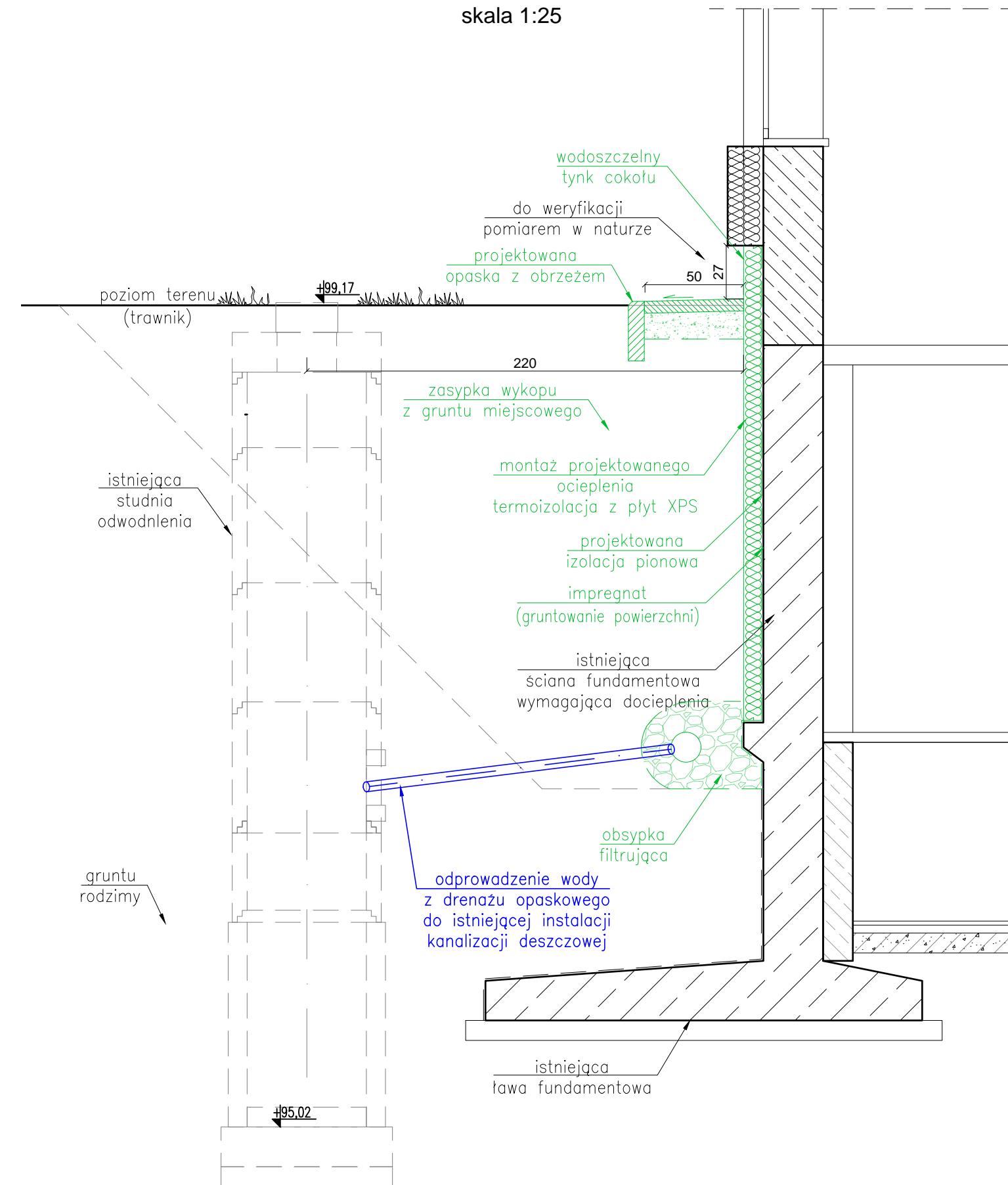
DETAL IA
STAN ISTNIEJĄCY
ROZBIÓRKI
skala 1:25



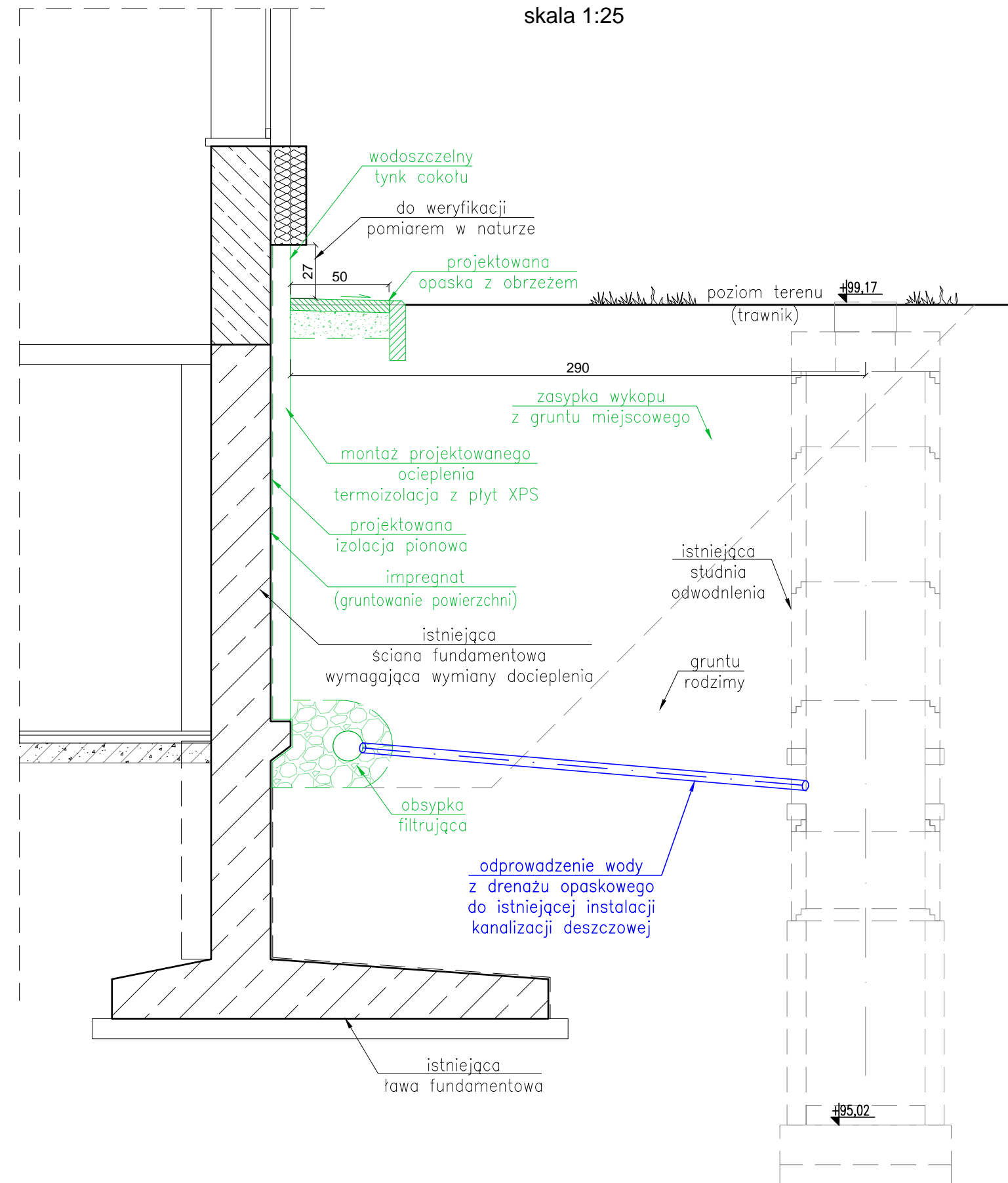
DETAL IB
STAN ISTNIEJĄCY
ROZBIÓRKI
skala 1:25



DETAL IA
STAN PROJEKTOWANY
skala 1:25



DETAL IB
STAN PROJEKTOWANY
skala 1:25



UWAGA:
1. Mocować płyty termoizolacyjne XPS za pomocą kleju, dodatkowo mechanicznie powyżej poziomu gruntu.

INWESTOR	PRZEDSIĘBIORSTWO WODOCIĄGÓW I KANALIZACJI Spółka z o.o. ul. Graniczna 1, 05-200 Wołomin		
JEDNOSTKA PROJEKTOWA	PONDUS CEZARY WITAS ul. Szara 10, 05-200 Wołomin	PONDUS	
ZAMIERZENIE BUDOWLANE	Budynek STACJI UZDATNIANIA WODY GRANICZNA ul. Graniczna 1, 05-200 Wołomin dz. nr 3 obręb Leśniakowizna, powiat wołomiński, województwo mazowieckie		
TYTUŁ PROJEKTU	PROJEKT REMONTU PASA FUNDAMENTOWEGO		
TYTUŁ RYSUNKU	DETAL I STAN ISTNIEJĄCY I PROJEKTOWANY		
STANOWISKO	IMI I NAZWISKO	NUMER UPRAWNIEN	PODPIS
PROJEKTOWAŁ:	mgr inż. Cezary Witas	Wa-332/01	
	mgr inż. Marta Dragowska		
			SKALA
			1:25
			NR RYS.
			F.8
			DATA
			11.2023
			REW.