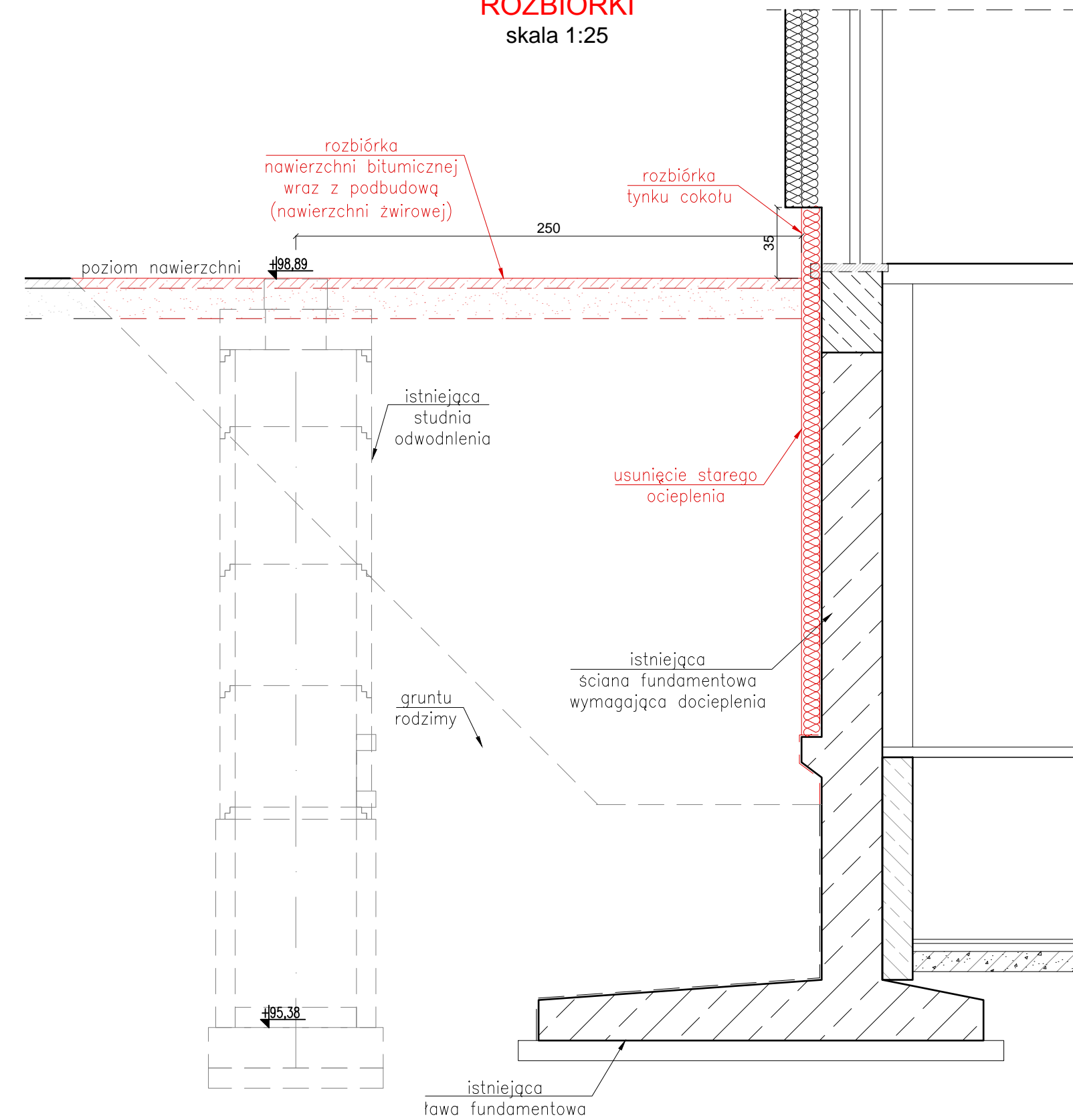
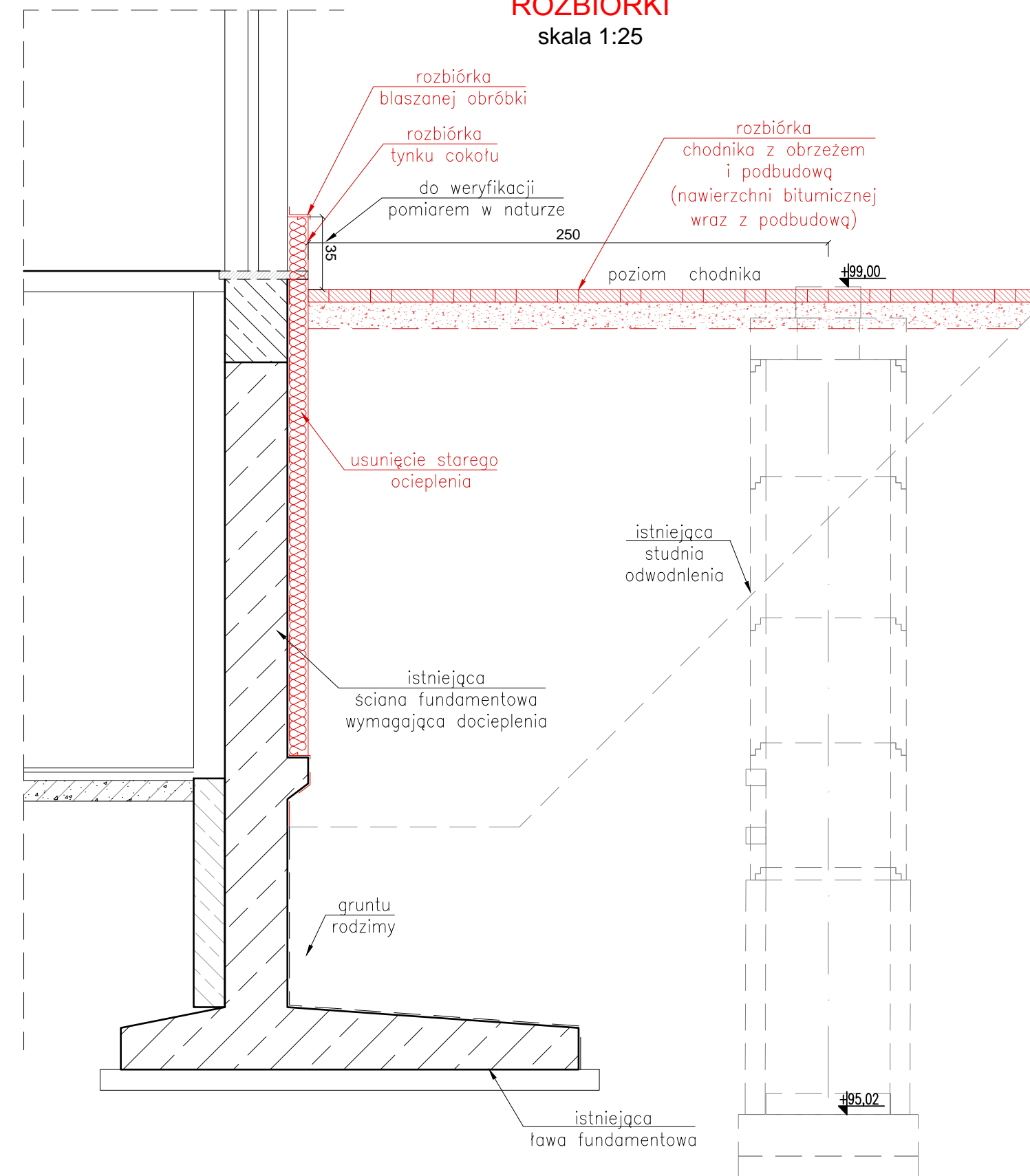


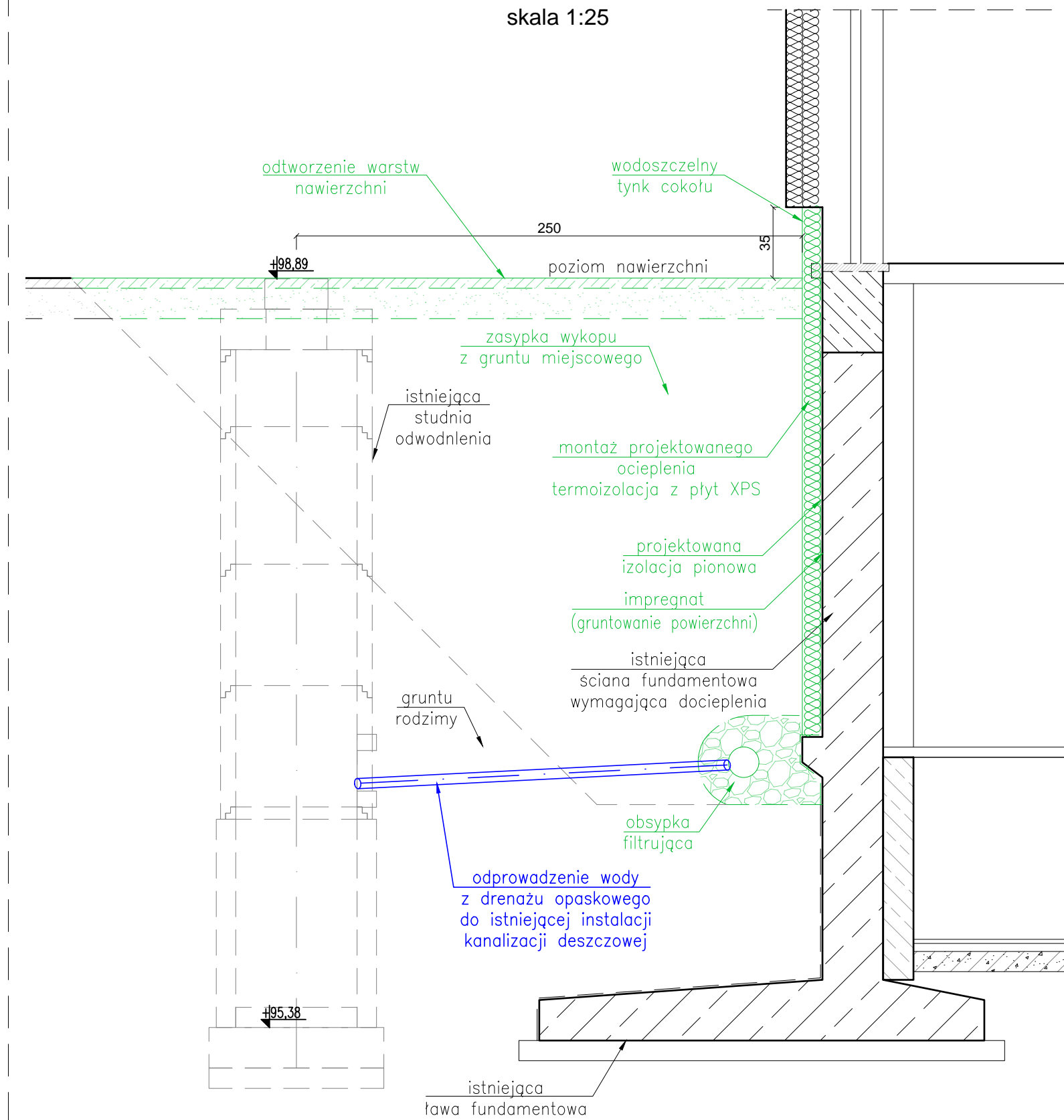
DETAL IIA  
STAN ISTNIEJĄCY  
ROZBIÓRKI  
skala 1:25



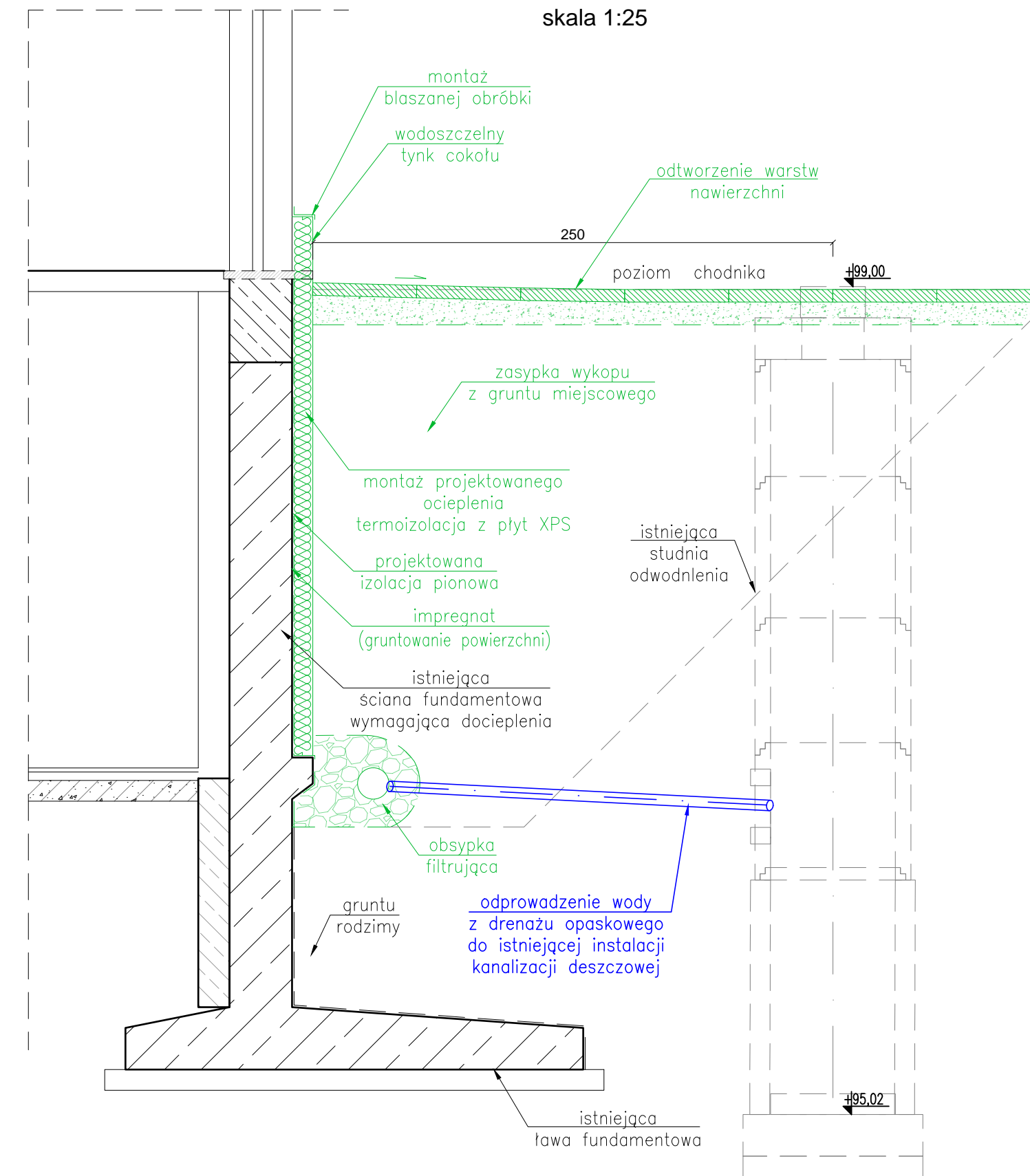
DETAL IIB  
STAN ISTNIEJĄCY  
ROZBIÓRKI  
skala 1:25



DETAL IIA  
STAN PROJEKTOWANY  
skala 1:25



DETAL IIB  
STAN PROJEKTOWANY  
skala 1:25



INWESTOR		PRZEDSIĘBIORSTWO WODOCIĄGÓW I KANALIZACJI Spółka z o.o. ul. Graniczna 1, 05-200 Wołomin			
JEDNOSTKA PROJEKTOWA		PONDUS CEZARY WITAS ul. Szara 10, 05-200 Wołomin		PONDUS	
ZAMIERZENIE BUDOWLANE					
Budynek STACJI UZDATNIANIA WODY GRANICZNA ul. Graniczna 1, 05-200 Wołomin dz. nr 3 obręb Leśniakowizna, powiat wołomiński, województwo mazowieckie					
TYTUŁ PROJEKTU					
PROJEKT REMONTU PASA FUNDAMENTOWEGO					
TYTUŁ RYSUNKU					
DETAL II STAN ISTNIEJĄCY I PROJEKTOWANY					
STANOWISKO	IMIĘ I NAZWISKO	NUMER UPRAWNIEN	PODPIS	SKALA	NR RYS.
PROJEKTOWAŁ:	mgr inż. Cezary Witas	Wa-332/01		1:25	F.9
	mgr inż. Marta Dragowska			DATA	REW.
				11.2023	